

СПЕЦОДЕЖДА

Контактная информация:

8-48242-4-85-30

8-495-921-44-12

8-916-245-22-84

Электронная почта:

9214412@mail.ru

Сайт:

www.ekonom-mebel.ru





КОС316
Костюм мужской «Дамаск»
Куртка и брюки

Особенности модели: Куртка удлиненная с застежкой на пуговицы, с кокеткой, с боковыми накладными карманами и верхним накладным карманом на левой полочке, с налокотниками. Брюки с накладными боковыми карманами, с наколенниками.
Цвет: КОС316-125 темно-зеленый с лимонной отделкой, КОС316-002 темно-синий с васильковой отделкой
Ткань: смесовая «Грета» (50% хлопок, 50% полиэфир), пл. 215 г/м², ВО
Размеры: с 44–46 по 60–62
Роста: 170–176, 182–188
ГОСТ 27575-87



КОС318
Костюм мужской «Дамаск-Плюс»
Куртка и брюки

Особенности модели: Куртка удлиненная с застежкой на пуговицы, с кокеткой, с боковыми накладными карманами и верхним накладным карманом на левой полочке, с налокотниками. Брюки с накладными боковыми карманами, с наколенниками. По линии кокетки и по низу брюк – световозвращающая полоса.
Цвет: КОС318-003 темно-синий с оранжевой отделкой
Ткань: смесовая «Грета» (50% хлопок, 50% полиэфир), пл. 215 г/м², ВО
Ширина световозвращающей полосы: 50 мм
Размеры: с 44–46 по 60–62
Роста: 170–176, 182–188
ГОСТ 27575-87



КОС520
Костюм мужской «Передовик»
Куртка и брюки

Особенности модели: Куртка удлиненная с супатной застежкой на пуговицы, с кокеткой, с накладными карманами с клапанами, со световозвращающей полосой по спинке и кантом по полочке. Рукава на манжете с застежкой на пуговицу. Брюки с боковыми и задними карманами.
Цвет: КОС520-008 темно-синий с черной отделкой, КОС520-127 зеленый с черной отделкой
Ткань: смесовая «Грета» (50% хлопок, 50% полиэфир), пл. 215 г/м², ВО
Ширина световозвращающей полосы (на спинке): 50 мм
Размеры: с 44–46 по 60–62
Роста: 170–176, 182–188
ГОСТ 27575-87



КОС530
Костюм женский «Передовик»
Куртка и брюки

Особенности модели: Куртка удлиненная с супатной застежкой на пуговицы, с кокеткой, с накладными карманами с клапанами, со световозвращающей полосой по спинке и кантом по полочке. Рукава на манжете с застежкой на пуговицу. Брюки с боковыми и задними карманами.
Цвет: КОС530-002 темно-синий с васильковой отделкой
Ткань: смесовая «Грета» (50% хлопок, 50% полиэфир), пл. 215 г/м², ВО
Размеры: с 44–46 по 60–62
Роста: 158–164, 170–176
ГОСТ 27574-87





ПОЛ504
Полукомбинезон мужской «Дрегер»

Особенности модели: Полукомбинезон с нагрудным, боковыми и задним накладными карманами; с регулируемыми лямками. Объем по талии регулируется эластичной тесьмой, расположенной на спинке.
Цвет: ПОЛ504-030 васильковый, ПОЛ504-001 темно-синий, ПОЛ504-120 зеленый
Ткань: смесовая «Грета» (50% хлопок, 50% полиэфир), пл. 215 г/м², ВО
Размеры: с 44–46 по 60–62
Роста: 170–176, 182–188
ГОСТ 27575-87



КОС621
Костюм мужской «Дока 1»
Куртка и брюки

Особенности модели: Куртка на поясе с супатной застежкой на пуговицы, с накладными карманами. Рукава на манжете с застежкой на пуговицу. Объем по талии регулируется эластичной тесьмой. Брюки / полукомбинезон с боковыми и задними карманами.
Цвет: КОС621-010 темно-синий с лимонной отделкой, КОС621-123 зеленый с лимонной отделкой
Ткань: смесовая «Грета» (50% хлопок, 50% полиэфир), пл. 215 г/м², ВО
Размеры: с 44–46 по 60–62
Роста: 170–176, 182–188
ГОСТ 27575-87





КОС622
 Костюм мужской «Дока 2»
 Куртка и полукombineзон

Особенности модели: Куртка на поясе с супутной застежкой на пуговицы, с накладными карманами. Рукава на манжете с застежкой на пуговицу. Объем по талии регулируется эластичной тесьмой. Брюки / полукombineзон с боковыми и задними карманами.
Цвет: КОС622-010 темно-синий с лимонной отделкой, КОС622-123 зеленый с лимонной отделкой, КОС622-241 красный со светло-серой отделкой, КОС622-033 васильковый с лимонной отделкой
Ткань: смесовая «Грета» (50% хлопок, 50% полиэфир), пл. 215 г/м², ВО
Размеры: с 44–46 по 60–62
Роста: 170–176, 182–188
 ГОСТ 27575-87



КОС625
 Костюм женский «Рейнир»
 Куртка и брюки

Особенности модели: Куртка с застежкой на молнию, накладными карманами, объем по талии регулируется эластичной лентой на спинке, рукава на манжетах с застежкой на пуговицу. Брюки с боковыми карманами и задним карманом под инструменты.
Цвет: КОС625-321 светло-серый с красной отделкой, КОС625-031 васильковый с темно-синей отделкой, КОС625-201 бордовый со светло-серой отделкой
Ткань: смесовая «Твил» (35% хлопок, 65% полиэфир), пл. 210 г/м², ВО
Размеры: с 44–46 по 60–62
Роста: 158–164, 170–176
 ГОСТ 27574-87





КОС691, КОС591
 Костюм мужской «Рейнир» и «Рейнир - Люкс»
 Куртка и полукombineзон

Особенности модели: Куртка на поясе с застежкой на молнию, нижними накладными карманами, верхним карманом для средств связи. Полукombineзон с нагрудным, боковыми карманами, задним карманом под инструмент.
Цвет: КОС691 «Рейнир»: КОС691-031 васильковый с темно-синей отделкой, КОС691-004 темно-синий с красной отделкой.
 КОС591 «Рейнир - Люкс»: КОС591-004 темно-синий с красной отделкой, КОС591-321 светло-серый с красной отделкой, КОС591-031 васильковый с темно-синей отделкой, КОС591-203 бордовый со светло-серой отделкой.
Ткань: КОС691 «Рейнир»: смесовая «Грета» (50% хлопок, 50% полиэфир), пл. 215 г/м², ВО
 КОС591 «Рейнир - Люкс»: смесовая «Твил» (35% хлопок, 65% полиэфир), пл. 210 г/м², ВО
Размеры: с 44–46 по 60–62
Роста: 170–176, 182–188
 ГОСТ 27575-87



КОС597
 Костюм мужской «Пегас»
 Куртка и брюки

Особенности модели: Куртка с застежкой на молнию, боковыми прорезными карманами на молнии, с нагрудным карманом для средств связи, со световозвращающим кантом, с поясом на эластичной ленте. Брюки с боковыми и задними карманами.
Цвет: КОС597-002 темно-синий с васильковой отделкой, КОС597-005 темно-синий с серой отделкой, КОС597-121 темно-зеленый с бежевой отделкой
Ткань: смесовая «Твил» (35% хлопок, 65% полиэфир), пл. 210 г/м², ВО
Размеры: с 44–46 по 60–62
Роста: 170–176, 182–188
 ГОСТ 27575-87





КОС507
Костюм мужской «Ресурс»
Куртка и полукombineзон

Особенности модели: Костюм выполнен из особо прочной ткани, устойчивой к истиранию. Куртка с застежкой на молнию и кнопки, накладными карманами. Полукombineзон с нагрудным карманом, боковыми и задними карманами, регулируемые по длине лямками.

Цвет: КОС507-034 васильковый с темно-синей и серой отделкой, КОС507-242 красный с черной отделкой, КОС507-126 темно-зеленый с черной и лимонной отделкой

Ткань: смесовая «Монолит» (50% хлопок, 50% полиэфир), пл. 230 г/м², 80

Размеры: с 44–46 по 60–62

Роста: 170–176, 182–188

ГОСТ 27575-87



КОС596
Костюм мужской «Рольф 2»
Куртка и полукombineзон

Особенности модели: Куртка с застежкой на молнию, закрытой планкой с контактной лентой, с прорезными и накладными карманами. Полукombineзон с застежкой на двухзамковую молнию, высоким, с плечами, с регулировкой роста при помощи эластичной ленты на плечах.

Цвет: КОС596-007 темно-синий с бежевой отделкой и СВП, КОС596-331 темно-серый со светло-серой и красной отделкой и СВП

Ткань: смесовая «Твил» (35% хлопок, 65% полиэфир), пл. 210 г/м², 80

Ширина световозвращающей полосы: 50 мм

Размеры: с 44–46 по 60–62

Роста: 170–176, 182–188

ГОСТ 27575-87





КОС592
Костюм мужской «Рольф 1»
Куртка и брюки

Особенности модели: Куртка с застежкой на молнию, закрытой планкой с контактной лентой, с прорезными и накладными карманами. Брюки с накладными передними и задними карманами.

Цвет: КОС592-044 васильковый со светло-серой и оранжевой отделкой, КОС592-361 бежевый с темно-синей и красной отделкой

Ткань: смесовая «Твил» (35% хлопок, 65% полиэфир), пл. 210 г/м², 80

Ширина световозвращающей полосы: 50 мм

Размеры: с 44–46 по 60–62

Роста: 170–176, 182–188

ГОСТ 27575-87



Задние и боковые карманы для инструмента

Объемный навесной карман для инструмента

КОС954
Костюм мужской «Нордвиг»
Куртка и брюки

Особенности модели: Костюм выполнен из особо прочной ткани, устойчивой к истиранию. Куртка с застежкой на молнию, нагрудными карманами для мелкого и подручного инструмента, с боковыми накладными карманами с косым входом. Брюки с боковыми и дополнительными навесными карманами для инструмента, с задними накладными карманами, с усиленными накладками в области коленей и отверстием для амортизационных накладок.

Цвет: КОС954-035 васильковый с черной отделкой

Ткань верха: смесовая «Монолит» (50% хлопок, 50% полиэфир), пл. 230 г/м²

Ткань отделки: 100% полиэстер

Размеры: М (96–100), L (104–108), XL (112–116), XXL (120–124)

Роста: REGULAR (170–176), LONG (182–188)

ГОСТ 27575-87





КОС330
Костюм мужской «Девиз»
Куртка и брюки

Особенности модели: Костюм с контрастной отстрочкой и усилительными накладками в области коленей и локтей.
Цвет: КОС330-001 темно-синий
Ткань: натуральная х/б «Саржа» (100% хлопок), пл. 250 г/м², 80
Размеры: с 44–46 по 60–62
Роста: 170–176, 182–188
ГОСТ 27575-87



КОС332
Костюм мужской «Актуал 1»
Куртка и брюки

Особенности модели: Куртка удлиненная с супатной застежкой на пуговицы, объемными накладными карманами, кулиской по линии талии со шнуром. Рукава на манжете с застежкой на пуговицу. Брюки с боковыми и задними карманами.
Цвет: КОС332-062 бирюзовый с серо-голубой отделкой, КОС332-161 зеленый с бежевой отделкой
Ткань: натуральная х/б «Саржа» (100% хлопок), пл. 250 г/м², 80
Размеры: с 44–46 по 60–62
Роста: 170–176, 182–188
ГОСТ 27575-87



КОС220
Костюм мужской «Актуал 2»
Куртка и полукombineзон

Особенности модели: Куртка на поясе с застежкой на пуговицы, накладными боковыми и верхними карманами. Рукава на манжете с застежкой на пуговицу. Полукombineзон с нагрудным и боковыми и задними карманами.
Цвет: КОС220-301 серый с оранжевой отделкой, КОС220-032 васильковый с желтой отделкой
Ткань: натуральная х/б «Саржа» (100% хлопок), пл. 250 г/м², 80
Размеры: с 44–46 по 60–62
Роста: 170–176, 182–188

ГОСТ 27575-87



**ХАЛ201**

Халат мужской бязевый

Особенности модели: Халат прямого силуэта, с застежкой на пуговицы, накладными карманами. На спинке хлястик для регулировки объема по талии.

Цвет: ХАЛ201-340 белый
Ткань: натуральная х/б «Бязь ГОСТ» (100% хлопок), пл. 142 г/м²

Размеры: с 44–46 по 60–62
Роста: 170-176, 182-188
ГОСТ 12.4.131-83

ХАЛ213

Халат женский бязевый

Особенности модели: Халат прямого силуэта, с застежкой на пуговицы, накладными карманами. На спинке хлястик для регулировки объема по талии.

Цвет: ХАЛ213-340 белый
Ткань: натуральная х/б «Бязь ГОСТ» (100% хлопок), пл. 142 г/м²

Размеры: с 44–46 по 60–62
Роста: 158-164, 170-176
ГОСТ 12.4.131-83

ХАЛ211

Халат мужской диагоналевый

Особенности модели: Халат прямого силуэта, с застежкой на пуговицы, накладными карманами. На спинке хлястик для регулировки объема по талии.

Цвет: ХАЛ209-280 черный,
ХАЛ211-001 темно-синий
Ткань: натуральная х/б «Диагональ» (100% хлопок), пл. 230 г/м²

Размеры: с 44–46 по 60–62
Роста: 170-176, 182-188
ГОСТ 12.4.131-83

ХАЛ212

Халат женский диагоналевый

Особенности модели: Халат прямого силуэта, с застежкой на пуговицы, накладными карманами. На спинке хлястик для регулировки объема по талии.

Цвет: ХАЛ210-280 черный,
ХАЛ212-001 темно-синий
Ткань: натуральная х/б «Диагональ» (100% хлопок), пл. 230 г/м²

Размеры: с 44–46 по 60–62
Роста: 158-164, 170-176
ГОСТ 12.4.131-83

**ХАЛ521**

Халат мужской «Валент»

Особенности модели: Халат с прямого силуэта, с застежкой на пуговицы, на спинке – шлица. Рукава длинные на манжете с застежкой на пуговицу.

Цвет: ХАЛ521-001 темно-синий, ХАЛ521-120 зеленый
Ткань: смесовая «Грета» (50% хлопок, 50% полиэфир), пл. 215 г/м², ВО
Размеры: с 44–50 по 60–62

Роста: 170-176, 182-188

ГОСТ 12.4.132-83

ХАЛ522

Халат женский «Валент»

Особенности модели: Халат с прямого силуэта, с застежкой на пуговицы, на спинке – шлица. Рукава длинные на манжете с застежкой на пуговицу.

Цвет: ХАЛ522-001 темно-синий, ХАЛ522-120 зеленый
Ткань: смесовая «Грета» (50% хлопок, 50% полиэфир), пл. 215 г/м², ВО
Размеры: с 44–46 по 60–62

Роста: 168-164, 170-176

ГОСТ 12.4.132-83



ХАЛ508
Халат женский «Прибой»

Особенности модели: Халат с прямого силуэта, с застежкой на пуговицы, поясом для регулировки объема по талии, накладными карманами.

Цвет: ХАЛ508-002 темно-синий с васильковой отделкой

Ткань: смесовая «Ти-Си» (35% хлопок, 65% полиэфир), пл. 130 г/м², ВО

Размеры: с 44–46 по 60–62
Роста: 158–164, 170–176
ГОСТ 12.4.131-83

ХАЛ500
Халат женский «Сакура»

Особенности модели: Халат укороченный, с застежкой на молнию, накладными карманами.

Цвет: ХАЛ500-030 васильковый с белой отделкой

Ткань: синтетическая «Габардин» (100% полиэфир), пл. 160 г/м², ВО

Размеры: с 44–46 по 60–62
Роста: 158–164, 170–176
ГОСТ 25294-2003

ХАЛ100
Халат женский нейлоновый

Особенности модели: Халат укороченный, с застежкой на молнию, накладными карманами.

Цвет: ХАЛ100-030 васильковый с белой отделкой

Ткань: синтетическая «Нейлон» (100% полиамид), пл. 100 г/м², ВО

Размеры: с 44–46 по 60–62
Роста: 158–164, 170–176
ГОСТ 25294-2003



ХАЛ509
Халат женский «Жасмин»

Особенности модели: Халат с прямого силуэта, с застежкой на пуговицы, поясом для регулировки объема по талии, накладными карманами. Рукава на манжетах, с застежкой на пуговицу.

Цвет: ХАЛ509-031 васильковый с темно-синей отделкой, ХАЛ509-005 темно-синий с серой отделкой, ХАЛ509-124 темно-зеленый с салатовой отделкой

Ткань: смесовая «Ти-Си» (35% хлопок, 65% полиэфир), пл. 130 г/м², ВО

Размеры: с 44–46 по 60–62
Роста: 158–164, 170–176
ГОСТ 12.4.131-83

**Эконом-
Поставка**

ОДЕЖДА МЕДИЦИНСКАЯ И ДЛЯ СФЕРЫ УСЛУГ

Контактная информация:

8-48242-4-85-30

8-495-921-44-12

8-916-245-22-84

Электронная почта:

9214412@mail.ru

Сайт:

www.ekonom-mebel.ru





МЕД508
Халат мужской «Символ»

Особенности модели: Халат прямого силуэта, с накладными нагрудным и боковыми карманами, с отверстиями в боковых швах для доступа в карманы брюк; с длинными рукавами на манжетах. На спинке хлястик по линии талии, шлица в среднем шве.

Цвет: МЕД508-340 белый

Ткань: смесовая «Ти-Си» (35% хлопок, 65% полиэфир), пл. 130 г/м², ВО

Размеры: с 44-46 по 68-70

Роста: 170-176, 182-188

ГОСТ 25194-82



МЕД505
Халат женский «Символ»

Особенности модели: Халат прямого силуэта, с накладными нагрудным и боковыми карманами; с длинными рукавами. На спинке хлястик по линии талии, шлица в среднем шве.

Цвет: МЕД508-340 белый

Ткань: смесовая «Ти-Си» (35% хлопок, 65% полиэфир), пл. 130 г/м², ВО

Размеры: с 44-46 по 60-62

Роста: 158-164, 170-176

ГОСТ 24760-81



МЕД512
Халат женский «Эфир»

Особенности модели: Халат полуприлегающего силуэта, с накладными боковыми карманами; с рукавами длиной три четверти. На спинке хлястик по линии талии.

Цвет: МЕД512-341 белый с голубой отделкой

Ткань: смесовая «Ти-Си» (35% хлопок, 65% полиэфир), пл. 130 г/м², ВО

Размеры: с 44-46 по 60-62

Роста: 158-164, 170-176

ГОСТ 25294-2003



МЕД575
Халат женский «Юность»

Особенности модели: Халат полуприлегающего силуэта с воротником «шалька», с накладными боковыми карманами; с рукавами длиной три четверти. На спинке хлястик по линии талии.

Цвет: МЕД575-341 белый с голубой отделкой

Ткань: смесовая «Ти-Си» (35% хлопок, 65% полиэфир), пл. 130 г/м², ВО

Размеры: с 44-46 по 60-62

Роста: 158-164, 170-176

ГОСТ 25294-2003





МЕД521
Костюм «Хирургический»
Блузон, брюки, чепец

Особенности модели: Bluзон с V-образным вырезом, с накладными карманами, с разрезами в боковых швах. Брюки прямые с эластичной лентой-резинкой в поясе.
Цвет: МЕД521-030 васильковый, МЕД521-100 бирюзовый
Ткань: смесовая «И-Си» (35% хлопок, 65% полиэфир), пл. 130 г/м², ВО
Размеры: с 44–46 по 60–62
Роста: 170–176, 182–188
ГОСТ 9897-88



ШАП100
Шапочка защитная одноразовая

Материал: нетканый безворсовый материал (100% полипропилен)

ГОСТ Р 50962-96



НАР100
Нарукавники полиэтиленовые

Материал: полиэтилен

ГОСТ Р 50962-96



БАХ102
Бахилы одноразовые для обуви

Материал: полиэтилен
ГОСТ Р 50962-96



МЕД582
Костюм женской «Классический»
Куртка, брюки

Особенности модели: Куртка прямого силуэта с накладными нагрудным и боковыми карманами, с длинными рукавами, объем по талии регулируется хлястиком на спинке. Брюки прямые с эластичной лентой-резинкой в поясе.
Цвет: МЕД582-345 белый с васильковой отделкой
Ткань: смесовая «И-Си» (35% хлопок, 65% полиэфир), пл. 130 г/м², ВО
Размеры: с 44–46 по 60–62
Роста: 170–176, 182–188
ГОСТ 9897-88



МЕД520
Костюм женский «Классический»
Куртка, брюки

Особенности модели: Куртка полуприлегающего силуэта с накладными нагрудным и боковыми карманами, с длинными рукавами, объем по талии регулируется хлястиком на спинке. Брюки прямые с эластичной лентой-резинкой в поясе.
Цвет: МЕД520-345 белый с васильковой отделкой
Ткань: смесовая «И-Си» (35% хлопок, 65% полиэфир), пл. 130 г/м², ВО
Размеры: с 44–46 по 60–62
Роста: 158–164, 170–176
ГОСТ 25294-2003





МЕД509

Костюм женский «Лазурь»
Куртка, брюки

Особенности модели: Куртка полуприлегающего силуэта с боковыми карманами, центральной застежкой на молнию, с рукавами длиной три-четверти. Брюки прямые с эластичной лентой-резинкой в поясе.

Цвет: МЕД509-341 белый с голубой отделкой

Ткань: смесовая «Ти-Си» (35% хлопок, 65% полиэфир), пл. 130 г/м², ВО

Размеры: с 40–42 по 68–70

Роста: 158–164, 170–176

ГОСТ 25294-2003



TOP591

Костюм женский «Октава»
Куртка, брюки

Особенности модели: Блузон свободного покроя, прямого силуэта с супатной застежкой на пуговицы, накладными боковыми и нагрудным карманами. Брюки прямые с эластичной лентой-резинкой в поясе.

Цвет: TOP591-065 голубой со светло-голубым, TOP591-304 серый с салатовым

Ткань: смесовая «Ти-Си» (35% хлопок, 65% полиэфир), пл. 130 г/м², ВО

Размеры: с 44–46 по 60–62

Роста: 158–164, 170–176

ГОСТ 25294-2003



TOP506

Костюм женский «Универсальный»
Блузон, брюки

Особенности модели: Удлиненный блузон с запахом и завязками - поясом, с накладными боковыми карманами. Брюки с эластичной лентой-резинкой в поясе.

Цвет: TOP506-030 васильковый

Ткань: смесовая «Ти-Си» (35% хлопок, 65% полиэфир), пл. 130 г/м², ВО

Размеры: с 44–46 по 60–62

Роста: 158–164, 170–176

ГОСТ 25294-2003



TOP510

Костюм женский «Капель»
Блузон, брюки

Особенности модели: Блузон прямого силуэта, с поясом, регулирующим объем по талии, накладными боковыми и нагрудными карманами. Брюки с эластичной лентой-резинкой в поясе.

Цвет: TOP510-011 васильковый с темно-синей и светло-голубой отделкой, TOP510-129 салатовый с темно-зеленой и бежевой отделкой

Ткань: смесовая «Ти-Си» (35% хлопок, 65% полиэфир), пл. 130 г/м², ВО

Размеры: с 44–46 по 60–62

Роста: 158–164, 170–176

ГОСТ 25294-2003





TOP595
Фартук-сарафан «Сакура»

Особенности модели: Фартук-сарафан с завязками по линии талии, с накладными боковыми карманами.
Цвет: TOP595-032 васильковый с желтой отделкой
Ткань: смесовая «И-Си» (35% хлопок, 65% полиэфир), пл. 130 г/м², 80
Размеры: 44-52, 54-62
Роста: 158-164
ГОСТ 25294-2003



TOP595
Сарафан «Вишня»

Особенности модели: Сарафан с центральной застежкой на молнию, с боковыми накладными карманами.
Цвет: TOP501-001 темно-синий
Ткань: синтетическая «Габардин» (100% полиэфир), пл. 160 г/м², 80
Размеры: 44, 46, 48, 50, 52, 54, 56, 58
ГОСТ 25294-2003



TOP502
Фартук-сарафан «Иней»

Особенности модели: Фартук-сарафан с завязками по линии талии, с одним большим накладным карманом, разделенный строчкой на отделения.
Цвет: TOP502-043 васильковый с белой отделкой
Ткань: синтетическая «Габардин» (100% полиэфир), пл. 160 г/м², 80
Размеры: 44-58
ГОСТ 25294-2003

TOP504
Фартук-сарафан «Лепесток»

Особенности модели: Фартук-сарафан с завязками по линии талии, с одним большим накладным карманом, разделенный строчкой на отделения.
Цвет: TOP504-001 темно-синий
Ткань: синтетическая «Габардин» (100% полиэфир), пл. 160 г/м², 80
Размеры: 44-58
ГОСТ 25294-2003

TOP505
Фартук-сарафан «Цветок»

Особенности модели: Фартук-сарафан с завязками по линии талии, с одним большим накладным карманом, разделенный строчкой на отделения.
Цвет: TOP505-211 бордовый с белой отделкой
Ткань: синтетическая «Габардин» (100% полиэфир), пл. 160 г/м², 80
Размеры: 44-58
ГОСТ 25294-2003



TOP100
Фартук-сарафан нейлоновый

Особенности модели: Фартук-сарафан с завязками по линии талии, с одним большим накладным карманом, разделенный строчкой на отделения.
Цвет: TOP100-200 бордовый, TOP100-030 васильковый, TOP100-001 темно-синий
Ткань: синтетическая «Нейлон» (100% полиамид), пл. 100 г/м², ВО
Размеры: 44-58
ГОСТ 25294-2003



ФАР100
Фартук нейлоновый

Особенности модели: Фартук с грудкой, с завязками по линии талии, с одним большим накладным карманом, разделенный строчкой на отделения.
Цвет: ФАР100-200 бордовый, ФАР100-030 васильковый, ФАР100-001 темно-синий
Ткань: синтетическая «Нейлон» (100% полиамид), пл. 100 г/м², ВО
Безразмерный
ГОСТ 9897-88

ПОВ530
Фартук «Поварской»

Особенности модели: Фартук удлиненный с грудкой, с завязками по линии талии.
Цвет: ПОВ530-340 белый, ПОВ530-200 бордовый, ПОВ530-280 черный, ПОВ530-001 темно-синий
Ткань: смесовая «Твил» (35% хлопок, 65% полиэфир), пл. 210 г/м², ВО
Безразмерный
ГОСТ 9897-88



СПЕЦОДЕЖДА ДЛЯ ЗАЩИТЫ ОТ ПОНИЖЕННЫХ ТЕМПЕРАТУР

Контактная информация:

8-48242-4-85-30

8-495-921-44-12

8-916-245-22-84

Электронная почта:

9214412@mail.ru

Сайт:

www.ekonom-mebel.ru



КОС252
Костюм мужской зимний «Вьюга»
Куртка и брюки

Особенности модели: Куртка с супатной застежкой на пуговицы, меховым воротником, отстегивающимся капюшоном, накладными боковыми карманами. Брюки с высоким утепленным поясом, отстегивающимися бретелями.
Цвет: КОС252-001 темно-синий
Ткань: натуральная х/б «Палаточное полотно» (100% хлопок), пл. 250 г/м², В0
Утеплитель: ватин 400 г/м² – в куртке и брюках 2 слоя
Ткань подкладки: натуральная х/б «Бязь ГОСТ» черная (100% хлопок), пл. 142 г/м²
Размеры: с 44-46 по 60-62
Роста: 170-176, 182-188
ГОСТ Р 12.4.236-2007

Тн Ву



КОС560
Костюм мужской зимний «Вектор»
Куртка и брюки

Особенности модели: Куртка со световозвращающими полосами, супатной застежкой на пуговицы, меховым воротником, отстегивающимся регулируемым капюшоном, трикотажными напульсниками, налокотниками, кулисой в области талии для регулировки объема. Брюки с высоким утепленным поясом, регулируемые по длине бретелями, боковыми карманами.
Цвет: КОС560-001 темно-синий
Ткань верха: смесовая «Грета» (50% хлопок, 50% полиэфир), 215 Dep, В0
Утеплитель: синтепон 120 г/м² – в куртке 3 слоя, в рукавах куртки и брюках – 2 слоя
Ткань подкладки: синтетическая подкладочная «Таффета» черная (100% полиэстер), 190 Tex
Ширина СВП: 25 мм и 50 мм
Размеры: с 44-46 по 60-62
Роста: 170-176, 182-188
ГОСТ Р 12.4.236-2007

Тн Ву



КОС245
Костюм мужской зимний «Вьюга-Люкс»
Куртка и брюки

Особенности модели: Костюм со световозвращающими полосами. Куртка с супатной застежкой на пуговицы, меховым воротником, отстегивающимся регулируемым капюшоном, трикотажными напульсниками, боковыми карманами с клапанами. По линии талии в куртке – внутренняя кулиса. Брюки с высоким утепленным поясом, регулируемые бретелями.
Цвет: КОС245-003 темно-синий с оранжевой отделкой, КОС245-009 темно-синий с зеленой отделкой
Ткань верха: смесовая «Грета» (50% хлопок, 50% полиэфир), пл. 215 г/м², В0
Утеплитель: синтепон 120 г/м² – в куртке 3 слоя, в рукавах куртки и брюках – 2 слоя
Ткань подкладки: синтетическая подкладочная «Таффета» черная (100% полиэстер), 190 Tex
Ширина СВП: 50 мм
Размеры: с 44-46 по 60-62
Роста: 170-176, 182-188
ГОСТ Р 12.4.236-2007

Тн Ву





КОС241, КОС240

Костюм мужской зимний «Буря», «Буря-Лайт»
Куртка и полукombineзон

Особенности модели: Куртка с застежкой на молнию, закрытую планкой с контактной лентой, отстегивающимся регулируемым капюшоном, напульсниками. На куртке боковые и нагрудные карманы с клапанами. Полукombineзон с застежкой на двухзамковую молнию, боковыми карманами, наколенниками.

Цвет: КОС241 «Буря»: КОС241-002 темно-синий с васильковой отделкой, КОС241-125 зеленый с лимонной отделкой. КОС240 «Буря-Лайт»: КОС240-002 темно-синий с васильковой отделкой

Ткань верха: КОС241 «Буря»: смесовая «Грета» (50% хлопок, 50% полиэфир), пл. 215 г/м², 80. КОС240 «Буря-Лайт»: синтетическая курточная «Оксфорд» (100% полиэфир), 210 Den, 80

Утеплитель: синтепон 120 г/м² – в куртке 3 слоя, в рукавах куртки и брюках – 2 слоя

Ткань подкладки: натуральная х/б «Бязь ГОСТ» черная (100% хлопок), пл. 142 г/м²

Размеры: с 44-46 по 60-62

Роста: 170-176, 182-188

ГОСТ Р 12.4.236-2007



КОС634

Костюм мужской зимний «Стим»
Куртка и полукombineзон

Особенности модели: Куртка укороченная на поясе, со световозвращающими полосами, с застежкой на молнию, прикрытой планкой на кнопках; с регулируемым капюшоном, накладными карманами с клапанами, на рукаве карман для средств связи. Полукombineзон с застежкой на двухзамковую молнию.

Цвет: КОС634-303 серый с красной отделкой, КОС634-031 васильковый с темно-синей отделкой, КОС634-003 темно-синий с оранжевой отделкой, КОС634-203 бордовый с серой отделкой

Ткань верха: синтетическая курточная «Оксфорд» (100% полиэфир), 210 Den, 80

Утеплитель: синтепон 120 г/м² – в куртке 3 слоя, в рукавах куртки и брюках – 2 слоя

Ткань подкладки: синтетическая подкладочная «Тафета» черная (100% полиэстер), 190 Tex

Ширина СВП: 25 мм

Размеры: с 44-46 по 60-62

Роста: 170-176, 182-188

ГОСТ Р 12.4.236-2007, ТУ 8672-013-52762127-2006





КОС631
Костюм мужской зимний «Зимник-Люкс»
Куртка и брюки

Особенности модели: Костюм со световозвращающими полосами. Куртка с застежкой на молнию, прикрытой планкой на кнопках; с отстегивающимся регулируемым капюшоном, накладными карманами с клапанами, трикотажными напульсниками. По линии талии в куртке – внутренняя кулиса. Внутренний воротник утеплен флисом. Брюки с высоким утепленным поясом, регулируемыми бретелями.
Цвет: КОС631-242 красный с черной отделкой, КОС631-031 васильковый с темно-синей отделкой, КОС631-127 зеленый с черной отделкой
Ткань верха: смесовая «Твил» (35% хлопок, 65% полиэфир), пл. 210 г/м², ВО
Утеплитель: синтепон 120 г/м² – в куртке 3 слоя, в рукавах куртки и брюках – 2 слоя
Ткань подкладки: синтетическая подкладочная «Таффета» черная (100% полиэстер), 190 Tex
Ширина СВП: 25 мм и 50 мм
Размеры: с 44-46 по 60-62
Роста: 170-176, 182-188
ГОСТ Р12.4.236-2007



КОС632
Костюм женский зимний «Зимник»
Куртка и полукombineзон

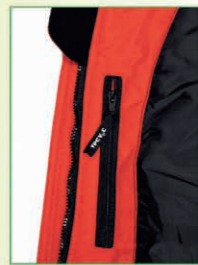
Особенности модели: Костюм со световозвращающими полосами. Куртка с застежкой на молнию, прикрытой планкой на кнопках; с отстегивающимся регулируемым капюшоном, накладными карманами с клапанами, трикотажными напульсниками. По линии талии в куртке – внутренняя кулиса. Внутренний воротник утеплен флисом. Полукombineзон с застежкой на молнию, объем по талии регулируется эластичной лентой.
Цвет: КОС632-031 васильковый с темно-синим
Ткань верха: смесовая «Твил» (35% хлопок, 65% полиэфир), пл. 210 г/м², ВО
Утеплитель: синтепон 120 г/м² – в куртке 3 слоя, в рукавах куртки и брюках – 2 слоя
Ткань подкладки: синтетическая подкладочная «Таффета» черная (100% полиэстер), 190 Tex
Ширина СВП: 25 мм и 50 мм
Размеры: с 44-46 по 60-62
Роста: 158-164, 170-176
ГОСТ Р12.4.236-2007



КОС822
Костюм мужской зимний «Диксон»
Куртка и полукombineзон

Особенности модели: Костюм со световозвращающими полосами. Куртка с застежкой на молнию, прикрытой планкой на контактной ленте; с регулируемым капюшоном, накладными карманами с клапанами, трикотажными напульсниками. По линии талии в куртке – внутренняя кулиса. Внутренний воротник и карманы утеплены флисом. Полукombineзон с застежкой на двухзамковую молнию, с регулируемыми бретелями и нагрудным карманом.
Цвет: КОС822-281 черный с серой отделкой
Ткань верха: смесовая «Твил» (35% хлопок, 65% полиэфир), пл. 210 г/м², ВО
Утеплитель: синтепон 120 г/м² – в куртке 2 слоя, в рукавах куртки и полукombineзоне – 1 слой; ватин 400 г/м² – в куртке и полукombineзоне – 1 слой
Ткань подкладки: натуральная х/б «Бязь ГОСТ» черная (100% хлопок), пл. 142 г/м²
Ширина СВП: 50 мм
Размеры: с 44-46 по 60-62
Роста: 170-176, 182-188
ГОСТ Р12.4.236-2007





КОС636

Костюм мужской зимней «Аляска»
Куртка и брюки

Особенности модели: Куртка со световозвращающими элементами (лентой и кантом), с застежкой на молнию, прикрытой планкой на контактной ленте. На куртке отстегивающийся регулируемый капюшон с опушкой из искусственного меха. Напульсники и внутренний воротник из флиса. На куртке боковые и нагрудные карманы на молнии. Брюки с утепленной отстегивающейся спинкой.

Цвет: КОС636-008 синий с черной отделкой, КОС636-242 красный с черной отделкой

Ткань верха: синтетическая курточная (100% полиамид), пл. 157 г/м²

Утеплитель: синтепон 120 г/м² – в куртке и брюках 2 слоя

холлофайбер 150 г/м² – в куртке и брюках – 1 слой

Ткань подкладки: синтетическая подкладочная «Таффета» черная (100% полиэстер), 190 Tex

Ширина СВП: 25 мм

Размеры: с 44-46 по 60-62

Роста: 170-176, 182-188

ГОСТ Р 12.4.236-2007

Тн Ву



IV подходит для климатического пояса



КОС581

Костюм мужской зимней «Амулет»
Куртка и брюки

Особенности модели: Костюм с отстегивающейся подстежкой и световозвращающими лентами. Куртка с центральной застежкой на молнию, прикрытую планкой на потайных кнопках; с регулируемым капюшоном и трикотажными напульсниками. Капюшон утеплен флисом. Брюки с отстегивающейся спинкой и бретелями, спинка утеплена флисом.

Цвет: КОС581-008 темно-синий с черной отделкой, КОС581-303 серый с красной отделкой

Ткань верха: смесовая «Твил» (35% хлопок, 65% полиэфир), пл. 210г/м², В0

Утеплитель: синтепон 120 г/м² – в куртке и брюках 2 слоя, в подстежке куртки – 1 слой; ватин 400 г/м² – в подстежках куртки и брюк – 1 слой

Ткань подкладки: синтетическая подкладочная «Таффета» черная (100% полиэстер), 190 Tex

Ширина СВП: 10 мм

Размеры: с 44-46 по 60-62

Роста: 170-176, 182-188

ГОСТ Р 12.4.236-2007

Тн Ву





КУР255
Куртка мужская зимняя «Вьюга»

Особенности модели: Куртка с супутной застежкой на пуговицы, меховым воротником, отстегивающимся капюшоном, накладными боковыми карманами.
Цвет: КУР255-001 темно-синий
Ткань верха: натуральная х/б «Палаточное полотно» (100% хлопок), пл. 250 г/м², ВО
Утеплитель: ватин 400 г/м² – 2 слоя
Ткань подкладки: натуральная х/б «Бязь ГОСТ» черная (100% хлопок), пл. 142 г/м²
Размеры: с 44-46 по 60-62
Роста: 170-176, 182-188
ГОСТ Р12.4.236-2007

Тн

КУР353
Куртка мужская зимняя «Телогрейка»

Особенности модели: Куртка с застежкой на пуговицы, накладными боковыми карманами.
Цвет: КУР353-280 черный
Ткань верха: натуральная х/б «Диагональ» (100% хлопок), пл. 220 г/м²
Утеплитель: ватин 300 г/м² – 3 слоя
Ткань подкладки: натуральная х/б «Бязь ГОСТ» черная (100% хлопок), пл. 142 г/м²
Размеры: с 44-46 по 60-62
Роста: 170-176, 182-188

ГОСТ Р12.4.236-2007

Тн



КУР257
Куртка мужская зимняя «Вьюга-Люкс»

Особенности модели: Костюм со световозвращающими полосами. Куртка с супутной застежкой на пуговицы, меховым воротником, отстегивающимся регулируемым капюшоном, трикотажными напульсниками, боковыми карманами с клапанами. По линии талии в куртке – внутренняя кулиса.
Цвет: КУР257-003 темно-синий с оранжевой отделкой, КУР257-009 темно-синий с зеленой отделкой
Ткань верха: смесовая «Грета» (50% хлопок, 50% полиэфир), пл. 215 г/м², ВО
Утеплитель: синтепон 120 г/м² – 3 слоя, в рукавах куртки – 2 слоя
Ткань подкладки: синтетическая подкладочная «Таффета» черная (100% полиэстер), 190 Tex
Ширина СВП: 50 мм
Размеры: с 44-46 по 60-62
Роста: 170-176, 182-188
ГОСТ Р12.4.236-2007

Тн
Бу





КУР556
Куртка мужская зимняя «Урал»

Особенности модели: Куртка стеганая с супатной застежкой на пуговицы, со световозвращающим кантом, трикотажными напульсниками. На куртке прорезные карманы с листочкой. Отличная альтернатива традиционной «телогрейке».

Цвет: КУР556-002 темно-синий с васильковой отделкой, КУР556-125 зеленый с васильковой отделкой

Ткань верха: синтетическая курточная «Восток» (100% полиэфир), пл. 190 г/м², 60

Утеплитель: синтепон 120 г/м² – 3 слоя, в рукавах куртки – 2 слоя

Ткань подкладки: синтетическая подкладочная «Таффета» черная (100% полиэстер), 190 Tex

Размеры: с 44-46 по 60-62

Роста: 170-176, 182-188

ГОСТ Р12.4.236-2007



КУР557
Куртка мужская зимняя «Урал-Плюс»

Особенности модели: Куртка стеганая с супатной застежкой на пуговицы, со световозвращающей полосой, трикотажными напульсниками. На куртке прорезные карманы с листочкой. Отличная альтернатива традиционной «телогрейке».

Цвет: КУР557-004 темно-синий с красной отделкой

Ткань верха: синтетическая курточная «Восток» (100% полиэфир), пл. 190 г/м², 60

Утеплитель: синтепон 120 г/м² – 3 слоя, в рукавах куртки – 2 слоя

Ткань подкладки: синтетическая подкладочная «Таффета» черная (100% полиэстер), 190 Tex

Размеры: с 44-46 по 60-62

Роста: 170-176, 182-188

ГОСТ Р12.4.236-2007



КУР554
Куртка женская зимняя «Урал»

Особенности модели: Куртка стеганая с застежкой на молнию, прикрытой планкой, со световозвращающим кантом, трикотажными напульсниками, с отстегивающимся регулируемым капюшоном. На куртке прорезные карманы с листочкой. Отличная альтернатива традиционной «телогрейке».

Цвет: КУР554-002 темно-синий с васильковой отделкой

Ткань верха: синтетическая курточная «Восток» (100% полиэфир), пл. 190 г/м², 60

Утеплитель: синтепон 120 г/м² – 3 слоя, в рукавах куртки – 2 слоя

Ткань подкладки: синтетическая подкладочная «Таффета» черная (100% полиэстер), 190 Tex

Размеры: с 44-46 по 60-62

Роста: 158-164, 170-176

ГОСТ Р12.4.236-2007





КУР604
Куртка женская зимняя «Эребус»

Особенности модели: Куртка стеганая с застежкой на молнию, прикрытой планкой, со световозвращающей полосой, с отстегивающимся регулируемым капюшоном. На куртке прорезные карманы на молнии с клапаном.
Цвет: КУР604-243 красный с серой отделкой, КУР604-005 темно-синий с серой отделкой
Ткань верха: синтетическая курточная «Оксфорд» (100% полиэфир), 210 Den, ВО
Утеплитель: синтепон 120 г/м² – 3 слоя, в рукавах куртки – 2 слоя
Ткань подкладки: синтетическая подкладочная «Таффета» черная (100% полиэстер), 190 Tex
Размеры: с 44-46 по 60-62
Роста: 158-164, 170-176
 ГОСТ Р12.4.236-2007



КУР515
Куртка мужская зимняя «Эребус»

Особенности модели: Куртка стеганая с застежкой на молнию, прикрытой планкой, со световозвращающей полосой, с отстегивающимся регулируемым капюшоном. На куртке прорезные карманы на молнии с клапаном.
Цвет: КУР515-005 темно-синий с серой отделкой
Ткань верха: синтетическая курточная «Оксфорд» (100% полиэфир), 210 Den, ВО
Утеплитель: синтепон 120 г/м² – 3 слоя, в рукавах куртки – 2 слоя
Ткань подкладки: синтетическая подкладочная «Таффета» черная (100% полиэстер), 190 Tex
Размеры: с 44-46 по 60-62
Роста: 170-176, 182-188
 ГОСТ Р12.4.236-2007



КУР550
Куртка мужская зимняя «Фристайл»

Особенности модели: Куртка стеганая с застежкой на молнию, прикрытой планками на кнопках, со световозвращающим кантом, с отстегивающимся регулируемым капюшоном. На куртке накладные карманы с клапаном, нагрудные карманы на молнии.
Цвет: КУР550-002 темно-синий с васильковой отделкой
Ткань верха: смесовая «Ти-Си» (35% хлопок, 65% полиэфир), пл. 130 г/м², ВО
Утеплитель: синтепон 120 г/м² – 3 слоя, в рукавах куртки – 2 слоя
Ткань подкладки: синтетическая подкладочная «Таффета» черная (100% полиэстер), 190 Tex
Размеры: с 44-46 по 60-62
Роста: 170-176, 182-188
 ГОСТ Р12.4.236-2007



КУР592
Куртка женская зимняя «Флай»

Особенности модели: Куртка стеганая с застежкой на молнию, прикрытой планками на кнопках, со световозвращающим кантом, с отстегивающимся регулируемым капюшоном, трикотажными напульсниками. На куртке карманы в шве на молнии.
Цвет: КУР592-031 васильковый с темно-синей отделкой
Ткань верха: смесовая «Ти-Си» (35% хлопок, 65% полиэфир), пл. 130 г/м², ВО
Утеплитель: синтепон 120 г/м² – 3 слоя, в рукавах куртки – 2 слоя
Ткань подкладки: синтетическая подкладочная «Таффета» черная (100% полиэстер), 190 Tex
Размеры: с 44-46 по 60-62
Роста: 158-164, 170-176
 ГОСТ Р12.4.236-2007





КУР602
Куртка мужская зимняя «Зимник-Люкс»

Особенности модели: Куртка со световозвращающими полосами, с застежкой на молнию, прикрытой планкой на кнопках; с отстегивающимся регулируемым капюшоном, накладными карманами с клапанами, трикотажными напульсниками. По линии талии в куртке – внутренняя кулиса. Внутренний воротник и карманы утеплены флисом.

Цвет: КОС631-242 красный с черной отделкой, КОС631-031 васильковый с темно-синей отделкой

Ткань верха: смесовая «Твил» (35% хлопок, 65% полиэфир), пл. 210 г/м², 80

Утеплитель: синтепон 120 г/м² – 3 слоя, в рукавах куртки – 2 слоя

Ткань подкладки: синтетическая подкладочная «Таффета» черная (100% полиэстер), 190 Tex

Ширина СВП: 25 мм и 50 мм

Размеры: с 44-46 по 60-62

Роста: 170-176, 182-188

ГОСТ Р 12.4.236-2007



КУР562
Куртка мужская зимняя «Аляска-Премиум»

Особенности модели: Куртка укороченная с застежкой на молнию, прикрытой планкой на пуговицах, с регулируемым капюшоном с опушкой. На куртке нагрудные прорезные карманы на молнии, карман для средств связи, карман на рукаве, боковые прорезные карманы с клапанами.

Цвет: КУР562-001 темно-синий, КУР562-280 черный

Ткань верха: синтетическая курточная «Оксфорд» (100% полиэфир), 210 Den, 80

Утеплитель: синтепон 120 г/м² – 3 слоя, в рукавах куртки – 2 слоя

Ткань подкладки: синтетическая подкладочная «Таффета» черная (100% полиэстер), 190 Tex

Размеры: с 44-46 по 60-62

Роста: 170-176, 182-188

ГОСТ Р 12.4.236-2007, ТУ 8672-013-52762127-2006



КУР563
Куртка мужская зимняя «Аляска-Классик»

Особенности модели: Куртка со световозвращающими полосами на стропе, с застежкой на молнию, прикрытой планкой на пуговицах, с регулируемым капюшоном с опушкой. На куртке нагрудные прорезные карманы на молнии, карман для средств связи, карман на рукаве, боковые накладные карманы с клапанами, боковые разрезы на молнии для входа в карманы брюк.

Цвет: КУР563-280 черный

Ткань верха: синтетическая курточная «Оксфорд» (100% полиэфир), 210 Den, 80

Утеплитель: синтепон 120 г/м² – 3 слоя, в рукавах куртки – 2 слоя

Ткань подкладки: синтетическая подкладочная «Таффета» черная (100% полиэстер), 190 Tex

Размеры: с 44-46 по 60-62

Роста: 170-176, 182-188

ГОСТ Р 12.4.236-2007





ПОЛ551
Полукомбинезон мужской зимний «Неман»

Особенности модели: Полукомбинезон с застежкой на двухзамковую молнию, нагрудными, боковыми, задним карманами.
Цвет: ПОЛ551-001 темно-синий, ПОЛ551-280 черный
Ткань верха: смесовая «Грета» (50% хлопок, 50% полиэфир), пл. 215 г/м², ВО
Утеплитель: синтепон 120 г/м² – 2 слоя
Ткань подкладки: синтетическая подкладочная «Таффета» черная (100% полиэстер), 190 Tex
Размеры: с 44-46 по 60-62
Роста: 170-176, 182-188
ГОСТ Р12.4.236-2007



БРЮ310
Брюки мужские зимние «Ватные»

Особенности модели: Брюки с высоким утепленным поясом.
Цвет: БРЮ310-280 черный
Ткань верха: натуральная х/б «Диагональ» (100% хлопок), пл. 220 г/м²
Утеплитель: ватин 300 г/м² – 3 слоя
Ткань подкладки: натуральная х/б «Бязь ГОСТ» черная (100% хлопок), пл. 142 г/м²
Размеры: с 44-46 по 60-62
Роста: 170-176, 182-188
ГОСТ Р12.4.236-2007



ЖИЛ551
Жилет утепленный «Стажер»

Особенности модели: Жилет стеганный с застежкой на молнию, боковыми накладными карманами, удлиненной спинкой.
Цвет: ЖИЛ551-120 зеленый, ЖИЛ551-030 васильковый
Ткань верха: смесовая «Грета» (50% хлопок, 50% полиэфир), пл. 215 г/м², ВО
Утеплитель: синтепон 120 г/м² – 2 слоя
Ткань подкладки: синтетическая подкладочная «Таффета» черная (100% полиэстер), 190 Tex
Размеры: с 44-46 по 60-62
Роста: 170-176, 182-188
ГОСТ 25295-2003



ЖИЛ810
Жилет утепленный мужской «Тотем»

Особенности модели: Жилет стеганный с застежкой на кнопки, боковыми и нагрудным накладными карманами, трикотажным воротником-стойкой.
Цвет: ЖИЛ810-001 темно-синий
Ткань верха: синтетическая курточная «Оксфорд» (100% полиэфир), 210 Den, ВО
Утеплитель: синтепон 120 г/м² – 2 слоя
Ткань подкладки: синтетическая подкладочная «Таффета» черная (100% полиэстер), 190 Tex
Размеры: с 44-46 по 60-62
Роста: 170-176, 182-188
ГОСТ 25295-2003

ОДЕЖДА КАМУФЛИРОВАННАЯ И ДЛЯ ОХРАННЫХ СТРУКТУР

Контактная информация:

8-48242-4-85-30

8-495-921-44-12

8-916-245-22-84

Электронная почта:

9214412@mail.ru

Сайт:

www.ekonom-mebel.ru



ГАЛ500
Галстук форменный

Особенности модели: Галстук регулируется по размеру с помощью эластичной ленты и рамки.
Цвет: ГАЛ500-280 черный

ОХР500
Костюм мужской «Охрана 2»
Куртка и брюки

Особенности модели: Куртка на поясе с застежкой на молнию, с нагрудными карманами на молнии и боковыми накладными карманами, внутренним карманом для документов. На рукаве накладной карман на молнии. Брюки с застроченными стрелками, шлевками под широкий ремень.

Цвет: ОХР500-280 черный
Ткань: смесовая «Грета» (50% хлопок, 50% полиэфир), пл. 215 г/м², 80
Размеры: с 44-46 по 60-62
Роста: 170-176, 182-188
ГОСТ 27575-87



РУБ502
Рубашка мужская «Охрана»
с длинным рукавом

Особенности модели: Рубашка классического покроя, с контрастной отделкой, носится заправленной в брюки. В клапане левого кармана отделение для ручки.

Цвет: РУБ502-069 голубой с черным
Ткань: смесовая «И-Си» (35% хлопок, 65% полиэфир), пл. 130 г/м², 80
Размеры ворота: с 40 по 46
Роста: 170-176, 182-188
ГОСТ 30327-95



ШЕВ501
Шеврон-нашивка «Охрана» на грудь

Особенности модели: Вышивка выполнена желтой нитью на плотном нетканом материале черного цвета с дублированием изнаночной стороны. Прямоугольная горизонтальная полоса размером X=10,5 см, Y=2,7 см.

ШЕВ502
Шеврон-нашивка «Охрана» на рукав

Особенности модели: Вышивка выполнена желтой нитью на плотном нетканом материале черного цвета с дублированием изнаночной стороны. Дугообразная полоса размером X=10,7 см, Y=3,6 см.

ШЕВ503
Шеврон-нашивка «Охрана» на спину

Особенности модели: Вышивка выполнена желтой нитью на плотном нетканом материале черного цвета с дублированием изнаночной стороны. Прямоугольная горизонтальная полоса размером X=21,2 см, Y=6,8 см.



КОС765
Костюм мужской «Захват»
Куртка и брюки

Особенности модели: Куртка с супутной застежкой на пуговицы, погонами и накладными карманами с клапанами. Брюки с застежкой на пуговицы, широким поясом с регулировкой объема при помощи пат на пуговицах и шлевками под широкий ремень.

Цвет: КОС765-К05 «камыш», КОС765-К02 «город», КОС765-К01 «лес»
Ткань: смесовая «Грета» (50% хлопок, 50% полиэфир), пл. 215 г/м², 80
Размеры: с 44-46 по 60-62
Роста: 170-176, 182-188
ГОСТ 27575-87





КОС756
 Костюм мужской «Уран»
 Куртка и брюки

Особенности модели: Костюм с металлической фурнитурой и большим количеством карманов. Куртка укороченная на поясе, с застежкой на молнию. Брюки с застежкой гульфика на пуговицы, шлевками под ремень и широкими боковыми карманами.
Цвет: КОС756-КО2 «город», КОС756-КО1 «лес»
Ткань: смесовая «Твил» (35% хлопок, 65% полиэфир), пл. 210 г/м², ВО
Размеры: с 44-46 по 60-62
Роста: 170-176, 182-188
 ГОСТ 27575-87



КОС601
 Костюм мужской «Саванна»
 Куртка и брюки

Особенности модели: Куртка с застежкой на молнию, прикрыт ой планками на пуговицах. На куртке объемные карманы специальной конструкции, препятствующей выпадению мелких предметов при наклонах, внутренний карман на молнии, капюшон с двойной регулировкой. На рукавах накладные карманы на молнии. Объем по линии талии регулируется шнуром, по низу рукавов патой на контактной ленте. Брюки с дополнительной регулировкой объема по талии и объемными накладными карманами.
Цвет: КОС601-КО5 «камыш», КОС601-КО7 «дубок»
Ткань: смесовая «Твил» (35% хлопок, 65% полиэфир), пл. 210 г/м², ВО
Размеры: с 44-46 по 60-62
Роста: 170-176, 182-188
 ГОСТ 27575-87, ТУ 8572-014-52762127-2006





КОС637
Костюм мужской зимний «Вихрь»
Куртка и полукOMBинезон

Особенности модели: Куртка на поясе с застежкой на молнию, прикрытую планкой на пуговицах. Конструкция рукава «реглан» обеспечивает свободу и удобство при движении рук. Отстегивающийся капюшон регулируется по объему и глубине. Подкладка капюшона и внутренний воротник утеплены флисом. ПолукOMBинезон с поясом на резинке, шлевками под ремень и регулируемые бретелями. Специальная конструкция низа брюк позволяет использовать полукOMBинезон с любой обувью.

Цвет: КОС637-280 черный

Ткань верха: синтетическая курточная «Оксфорд» (100% полиэфир), 210 Den, 80
Утеплитель: синтепон 120 г/м² – в куртке 3 слоя, в рукавах куртки и полукOMBинезоне – 2 слоя

Ткань подкладки: синтетическая подкладочная «Тафгета» черная (100% полиэстер), 190 Tex

Размеры: с 44-46 по 60-62

Роста: 170-176, 182-188

ГОСТ P12.4.236-2007, ТУ 8572-013-52762127-2006



КОС638
Костюм мужской зимний «Вебрь»
Куртка и полукOMBинезон

Особенности модели: Куртка удлиненная с застежкой на молнию, прикрытую планками на контактных лентах, с внутренней ветрозащитной планкой. Подкладка капюшона, нижний воротник и напульсники утеплены флисом. На костюме накладные карманы с клапанами, карман для средств связи, карманы на молнии, внутренний карман на молнии для документов. ПолукOMBинезон конструкции «самосброс» с молниями по всей длине боковых швов, с широкими шлевками под ремень, с регулируемыми бретелями и наколенниками.

Цвет: КОС638-КО5 «камыш», КОС638-КО7 «дубок»

Ткань верха: смесовая «Твил» (35% хлопок, 65% полиэфир), пл. 210 г/м², 80

Утеплитель: синтепон 120 г/м² – в куртке и полукOMBинезоне – 2 слоя холлофайбер 150 г/м² – в куртке и полукOMBинезоне – 1 слой

Ткань подкладки: синтетическая подкладочная «Тафгета» черная (100% полиэстер), 190 Tex

Размеры: с 44-46 по 60-62

Роста: 170-176, 182-188

ГОСТ P12.4.236-2007, ТУ 8572-013-52762127-2006



КУР606
Куртка мужская зимняя «Охрана»

Особенности модели: Куртка с застежкой на молнию, прикрытую планками на кнопках, с меховым воротником, утепленным капюшоном. На куртке накладные карманы с декоративными складками и клапанами, карман для документов, погоны на кнопках. Нижние карманы утепленные. Объем куртки регулируется по линии талии шнуром с фиксаторами.

Цвет: КУР606-001 темно-синий, КУР606-280 черный, КУР606-КО1 «лес», КУР606-КО2 «город»

Ткань верха: синтетическая курточная «Оксфорд» (100% полиэфир), 210 Den, 80

Утеплитель: синтепон 120 г/м² – в куртке 3 слоя, в рукавах куртки – 2 слоя

Ткань подкладки: синтетическая подкладочная «Тафгета» черная (100% полиэстер), 190 Tex

Размеры: с 44-46 по 60-62

Роста: 170-176, 182-188

ГОСТ P12.4.236-2007





КУР607

Куртка мужская зимняя на поясе «Охрана»

Особенности модели: Куртка укороченная с застежкой на молнию, с меховым воротником, с поясом и манжетами на эластичной ленте. На куртке прорезные карманы на молнии, на левом рукаве карман на молнии в шве, погоны на кнопках.
Цвет: КУР607-001 темно-синий, КУР607-280 черный, КУР607-К01 «лес», КУР607-К02 «город»

Ткань верха: синтетическая курточная «Оксфорд» (100% полиэфир), 210 Den, 80

Утеплитель: синтепон 120 г/м² – в куртке 3 слоя, в рукавах куртки – 2 слоя

Ткань подкладки: синтетическая подкладочная «Таффта» черная (100% полиэстер), 190 Tex

Размеры: с 44-46 по 60-62

Роста: 170-176, 182-188

ГОСТ Р12.4.236-2007, ТУ 8572-013-52762127-2006



БРЮ601

Брюки мужские зимние «Охрана»

Особенности модели: Брюки на широком поясе со шлевками под широкий ремень, с регулируемыми по длине бретелями. По низу изделия в боковых швах – застежки-молнии с защитными планками на контактной ленте, что позволяет использовать брюки с легкой обувью.

Цвет: БРЮ601-001 темно-синий, БРЮ601-280 черный, БРЮ601-К01 «лес», БРЮ601-К02 «город»

Ткань верха: синтетическая курточная «Оксфорд» (100% полиэфир), 210 Den, 80

Утеплитель: синтепон 120 г/м² – 2 слоя

Ткань подкладки: синтетическая подкладочная «Таффта» черная (100% полиэстер), 190 Tex

Размеры: с 44-46 по 60-62

Роста: 170-176, 182-188

ГОСТ Р12.4.236-2007





СВИ501
Джемпер форменный

Особенности модели: Джемпер с усиленными накладками в области плеч и локтей. Погоны, накладной карман и усиленные накладки выполнены из водоотталкивающей ткани.
Цвет: СВИ501-001 темно-синий, СВИ501-280 черный
Материал: трикотаж (70% акрил, 30% шерсть)
Накладки: синтетическая курточная «Оксфорд» (100% полиэфир), 210 Den, 80
Размеры: с 44-46 по 60-62
Роста: 170-176, 182-188
ГОСТ Р 53147-2008



СВИ600
Джемпер классический

Особенности модели: Джемпер с круглым вырезом горловины, с вывязанной резинкой по низу изделия и по низу рукавов.
Цвет: СВИ600-280 черный
Материал: трикотаж (70% акрил, 30% шерсть)
Размеры: с 44-46 по 60-62
Роста: 170-176, 182-188
ГОСТ Р 53147-2008



БЕЛ661
Белье мужское

Особенности модели: Кальсоны и футболка с длинным рукавом
Цвет: оливковый
Материал: трикотаж (100% хлопок), пл. 180 г/м²
Размеры: с 44-46 по 60-62
Роста: 170-176, 182-188
ГОСТ 20462-87

БЕЛ638
Белье мужское с начесом

Особенности модели: Кальсоны и футболка с длинным рукавом
Цвет: оливковый
Материал: трикотаж с начесом (100% хлопок), пл. 240 г/м²
Размеры: с 44-46 по 60-62
Роста: 170-176, 182-188
ГОСТ 20462-87



ТЕЛ640
Майка-тельняшка

Материал: трикотаж (100% хлопок), пл. 180 г/м²
Размеры: с 44 по 60
ГОСТ 20462-87

ТЕЛ641
Тельняшка

Материал: трикотаж (100% хлопок), пл. 180 г/м²
Размеры: с 44 по 60
ГОСТ 20462-87

ТЕЛ648
Тельняшка с начесом

Материал: трикотаж с начесом (100% хлопок), пл. 200 г/м²
Размеры: с 44 по 60
ГОСТ 20462-87





ФУТ501
Футболка

Цвет: ФУТ501-340 белый, ФУТ501-280 черный, ФУТ501-001 темно-синий,
 ФУТ501-030 васильковый, ФУТ501-240 красный, ФУТ501-460 оранжевый,
 ФУТ501-510 желтый, ФУТ501-120 зеленый, ФУТ501-300 серый,
 ФУТ501-200 бордовый

Материал: трикотаж (100% хлопок), пл. 160 г/м²
Размеры: М, L, XL, XXL, XXXL
 ГОСТ 20462-87



ФУТ502
Футболка камуфлированная

Цвет: ФУТ502-К01 «овраг», ФУТ502-К02 «город», ФУТ502-К03 «лист»
Материал: трикотаж (100% хлопок), пл. 180 г/м²
Размеры: М, L, XL, XXL
 ГОСТ 20462-87



ШАП657
Шапка трикотажная

Цвет: ШАП657-001 темно-синий, ШАП657-280 черный, ШАП657-300 серый
Материал: трикотаж (40% шерсть, 60% полиакрил)
Безразмерная
ТУ 17-09-1416-90



ПОД656
Подшлемник трикотажный

Цвет: черный
Материал: трикотаж (40% шерсть, 60% полиакрил)
Безразмерная
ТУ 17-09-1416-90



ПОД200
Подшлемник ватный

Цвет: черный
Ткань верха: натуральная х/б «Диагональ» (100% хлопок)
Утеплитель: ватин (100% хлопок), пл. 600 г/м²
Ткань подкладки: натуральная х/б «Бязь» черная (100% хлопок)
ТУ 8579-018-52762127-2007



ШАП300
Шапка-ушанка

Цвет: черный
Материал: искусственный мех
Утеплитель: ватин (100% хлопок), пл. 400 г/м²
Ткань подкладки: натуральная х/б «Бязь» черная (100% хлопок)
ТУ 17-08-635-93



ШАП106
Шапка «Антифrost» утепленная

Особенности модели: Затяжник в затылочной части, регулирующий объем шапки.
Цвет: ШАП106-280 черный, ШАП106-001 темно-синий
Ткань верха: синтетическая курточная «Оксфорд» (100% полиэфир), 210 Den, 80
Утеплитель: искусственный мех, синтепон 120 г/м²
Ткань подкладки: синтетическая подкладочная «Таффета» черная (100% полиэстер), 190 Tex
Размеры: с 56 по 62
ГОСТ 10325-79



КЕП768
Шапка «Охрана» утепленная

Особенности модели: Затяжник в затылочной части, регулирующий объем шапки.
Цвет: КЕП768-280 черный, КЕП768-001 темно-синий, КЕП768-К01 «лес», КЕП768-К02 «город»
Ткань верха: синтетическая курточная «Оксфорд» (100% полиэфир), 210 Den, 80
Утеплитель: синтепон 120 г/м²
Ткань подкладки: натуральная х/б «Бязь» черная (100% хлопок)
Размеры: с 56 по 62
ТУ 17-08-635-93



ПИЛ100
Пилотка нейлоновая

Цвет: ПИЛ100-200 бордовый, ПИЛ100-030 васильковый, ПИЛ100-001 темно-синий
Ткань: синтетическая «Нейлон» (100% полиамид), пл. 100 г/м²
Безразмерный



КЕП504
Кепка «Охрана»

Особенности модели: Кепка с отворотами, пристегивающимися к ней на кнопки, и отделением на тулье под знак отличия.
Цвет: КЕП504-280 черный, КЕП504-001 темно-синий
Ткань: смесовая «Грета» (50% хлопок, 50% полиэфир), пл. 215 г/м², 80
Размеры: с 56 по 62
ТУ 17-08-635-93



КЕП701
Кепка «Охотник»

Особенности модели: Регулировка размера при помощи паты на контактной ленте.
Цвет: КЕП701-К01 «лес», КЕП701-К02 «город»
Ткань: смесовая «Твил» (35% хлопок, 65% полиэфир), пл. 210 г/м², 80
Безразмерный
ТУ 17-08-635-93



КЕП501
Бейсболка

Цвет: КЕП501-280 черный, КЕП501-001 темно-синий, КЕП501-030 васильковый, КЕП501-240 красный, КЕП501-460 оранжевый, КЕП501-510 желтый, КЕП501-120 зеленый, КЕП501-150 ярко-зеленый, КЕП501-300 серый, КЕП501-200 бордовый, КЕП501-300 серый, КЕП501-320 светло-серый
Безразмерная
ТУ 17-08-635-93



ЧЕП501
Чепец медицинский

Особенности модели: Объем регулируется завязками.
Цвет: ЧЕП501-340 белый, ЧЕП501-100 бирюзовый
Ткань: смесовая «Ти-Си» (35% хлопок, 65% полиэфир), пл. 130 г/м², 80
Безразмерный
ТУ 9398-001-52762127-2007



КОЗ200
Козырек

Особенности модели: Объем регулируется застежкой на контактной ленте.
Цвет: КОЗ200-030 васильковый
Ткань: смесовая «Ти-Си» (35% хлопок, 65% полиэфир), пл. 130 г/м², 80
Безразмерный
ТУ 17-08-635-93

РАБОЧАЯ ОДЕЖДА СПЕЦЗАЩИТЫ

Контактная информация:

8-48242-4-85-30

8-495-921-44-12

8-916-245-22-84

Электронная почта:

9214412@mail.ru

Сайт:

www.ekonom-mebel.ru





КОС283
Костюм мужской противэнцефалитный

КОС285
Костюм мужской противэнцефалитный
камуфлированный

Особенности модели: Куртка с капюшоном, со съемной вставкой из противомоскитной сетки на молнии, с накладным нагрудным карманом с клапаном. По низу рукавов эластичная лента. Брюки прямые с двумя накладными карманами с клапанами на передних половинках, с эластичной лентой в притачном поясе и по низу.

Цвет: КОС283-380 хаки, КОС285-К11 «зеленый вихрь»
Ткань: КОС283-380: натуральная х/б «Палаточное полотно» (100% хлопок), пл. 250 г/м², 80 КОС285-К11: смешовая «Грета» (50% хлопок, 50% полиэфир), пл. 215 г/м², 80

Размеры: с 44-46 по 60-62

Роста: 170-176, 182-188
ГОСТ 27575-87



ЖИЛ321
Жилет «Сигнальный»

Особенности модели: Жилет с застежкой на контактную ленту, регулирующей жилет по объему.

Цвет: ЖИЛ321-480 лимонный, ЖИЛ321-460 оранжевый

Ткань: синтетическая (100% полиэфир), пл. 165 г/м²

Ширина СП: 50 мм

Размеры: с 48-50 по 60-62 (М-XXL)

ГОСТ Р 12.4.219-99, 2-й класс защиты



ДЛЯ СВАРЩИКОВ И МЕТАЛЛУРГОВ



ДОР500
Костюм мужской сигнальный «Протект-Люкс»
Куртка и полукombineзон

Особенности модели: Куртка с застежкой на пуговицы, боковыми и нагрудными карманами. Полукombineзон с нагрудным, боковыми и задним карманами.
Цвет: ДОР500-461 оранжевый с темно-синей отделкой
Ткань: смесовая «Грета» (50% хлопок, 50% полиэфир), пл. 215 г/м², 80
Ширина СВП: 50 мм
Размеры: с 44-46 по 60-62
Роста: 170-176, 182-188
ГОСТ Р 12.4.219-99, 2-й класс защиты



ДОР631
Костюм мужской «Зимник-Сигнал»
Куртка и брюки

Особенности модели: Костюм со световозвращающими полосами. Куртка с застежкой на молнию, прикрытой планкой на кнопках; с отстегивающимся регулируемым капюшоном, накладными карманами с клапанами, трикотажными напульсниками. По линии талии в куртке – внутренняя кулиса. Внутренний воротник утеплен флисом. Брюки с высоким утепленным поясом, регулируемыми бретелями.
Цвет: ДОР631-461 оранжевый с темно-синей отделкой
Ткань верха: синтетическая курточная «Оксфорд» (100% полиэфир), 210 Den, 80
Утеплитель: синтепон 120 г/м² – в куртке 3 слоя, в рукавах куртки и брюках – 2 слоя
Ткань подкладки: синтетическая подкладочная «Тафета» черная (100% полиэфир), 190Tex
Ширина СВП: 25 мм и 50 мм
Размеры: с 44-46 по 60-62
Роста: 170-176, 182-188
ГОСТ Р 12.4.236-2007



КОС390
Костюм зимний «Сварщик»
брезентовый
Куртка и брюки

Особенности модели: Куртка с супатной застежкой, карманами в боковых швах, притачным утеплителем.
Ткань: брезент ОП (51% лен, 49% хлопок), пл. 480 г/м²
Утеплитель: ватин полушерстяной 210 г/м² – в куртке 3 слоя, в брюках 2 слоя
Подкладка: натуральная х/б «Бязь» черная (100% хлопок)
Размеры: с 48-50 по 60-62
Роста: 170-176, 182-188
ГОСТ 12.4.247-2008



КОС308
Костюм «Сварщик» брезентовый
Куртка и брюки

КОС309
Костюм «Сварщик» брезентовый
с накладками (Куртка и брюки)

Особенности модели: Куртка с супатной застежкой, на спинке – кокетка с вентиляционными отверстиями. КОС309: костюм с налокотниками и наколенниками.
Ткань: брезент ОП (51% лен, 49% хлопок), пл. 480 г/м²
Размеры: с 48-50 по 60-62
Подкладка: натуральная х/б «Бязь» черная (100% хлопок)
Роста: 170-176, 182-188
ГОСТ 12.4.247-2008



КОС202
Костюм «Сварщик»
брезентовый со спилком
Куртка и брюки

Особенности модели: Куртка с супатной застежкой, карманами в боковых швах. На костюме спилковые накладки.
Ткань: брезент ОП (51% лен, 49% хлопок), пл. 480 г/м²
Накладки: кожаный спиллок
Подкладка: натуральная х/б «Бязь» черная (100% хлопок)
Размеры: с 48-50 по 60-62
Роста: 170-176, 182-188
ГОСТ 12.4.247-2008





КОС295
Костюм зимний «Сварщик» брезентовый
со спилком
Куртка и брюки

Особенности модели: Куртка с супатной застежкой, карманами в боковых швах, притачным утеплителем. На костюме спилковые накладки.
Ткань: брезент ОП (51% лен, 49% хлопок), пл. 480 г/м²
Накладки: кожаный спилок
Утеплитель: ватин полушерстяной 210 г/м² – в куртке 3 слоя, в брюках 2 слоя
Подкладка: натуральная х/б «Бязь» черная (100% хлопок)
Размеры: с 48-50 по 60-62
Роста: 170-176, 182-188
ГОСТ 12.4.247-2008



КОС207
Костюм «Сварщик» цельноспилковый
Куртка и брюки

Особенности модели: Куртка с супатной застежкой, карманами в боковых швах.
Материал: кожаный спилок
Подкладка: натуральная х/б «Бязь» черная (100% хлопок)
Размеры: с 48-50 по 60-62
Роста: 170-176, 182-188
ГОСТ 12.4.247-2008



НАР007
Нарукавники брезентовые

Ткань: брезент ОП (51% лен, 49% хлопок), пл. 480 г/м²
Безразмерные

КОС212
Костюм «Металлург» суконный ОП
Куртка и брюки

Особенности модели: Куртка с супатной застежкой, карманами в боковых швах. На костюме накладки на полочках куртки, рукавах и передних половинках брюк.
Ткань: сукно (90% шерсть, 10% полиамид), пл. 760 г/м²
Размеры: с 44-46 по 60-62
Роста: 170-176, 182-188
ГОСТ 12.4.045-87





ХАЛ220
Халат мужской КЩС
лавсановый

Особенности модели: Халат с супатной застежкой на пуговицы, накладными карманами, отложным воротником, рукава с манжетами. Для защиты от кислот концентрацией до 80%.
Цвет: ХАЛ220-001 темно-синий
Ткань: лавсановая К-80 (100% полиэфир), 245 г/м²
Размеры: с 48-50 по 60-62
Роста: 170-176, 182-188
ГОСТ 12.4.132-83

3 К80 Ми



КОС208
Костюм КЩС суконный
Куртка, брюки, берет

Особенности модели: Куртка с супатной застежкой, накладным карманом. Брюки с накладными карманами. Берет регулируется по размеру.
Ткань: сукно (90% шерсть, 10% полиамид), пл. 760 г/м²
Размеры: с 48-50 по 60-62
Роста: 170-176, 182-188
ГОСТ 27652-88

3 К80 Ми



ФАР204
Фартук прорезиненный КЩС

Особенности модели: Фартук для защиты от кислот концентрацией до 20%.
Материал: ткань прорезиненная
Размеры: 2
Роста: 2
ГОСТ 12.4.029-83

3 К80 Ми Вн



НАР200
Нарукавники прорезиненные
Материал: ткань прорезиненная
ТУ 8578-009-52762127-2006

Вн



ФАР202
Фартук прорезиненный
удлинённый
Материал: ткань прорезиненная
ГОСТ 12.4.029-76

Вн



КОС230
Костюм рыбацкий Рокон-Букса
прорезиненный
Куртка и полукombineзон

Особенности модели: Куртка с капюшоном. Швы проклеены прорезиненной лентой. Полукombineзон с грудкой и бретелями, регулируемые по длине.
Материал: ткань прорезиненная, арт. 1045
Размеры: с 48-50 по 60-62
Роста: 170-176, 182-188
ГОСТ 27643-88

Вн

Вн



ПЛА204
Плащ мужской «Рыбак»

Особенности модели: На воротнике карман на молнии для капюшона. Швы проклеены изнутри.
Цвет: ПЛА204-160 зеленый, ПЛА204-510 желтый, ПЛА204-001 темно-синий
Ткань: нейлоновая с внутренним ПВХ покрытием
Размеры: L, XL, XXL, XXXL
ГОСТ 12.4.134-83

Вн

КОС209
Костюм мужской «Рыбак»
Куртка и брюки

Особенности модели: На воротнике карман на молнии для капюшона. Швы проклеены изнутри.
Цвет: КОС209-160 зеленый, КОС209-510 желтый, КОС209-001 темно-синий
Ткань: нейлоновая с внутренним ПВХ покрытием
Размеры: L, XL, XXL, XXXL
ГОСТ 27643-88

Вн

ПЛА205
Плащ мужской «Дождевик»

Особенности модели: Плащ с капюшоном. Детали соединены запошивочным швом для защиты от промокания.
Цвет: светло-бирюзовый
Материал: полиэтилен высокого давления
Безразмерный
ГОСТ 50962-96

Вн

ПЛА206
Плащ мужской «Рыбак КМФ»

Особенности модели: Плащ с застежкой на кнопки, капюшоном, накладными карманами.
Цвет камуфляжа: ПЛА206-К12 «Роща»
Ткань: нейлон с внутренним ПВХ покрытием
Размеры: L, XL, XXL, XXXL
ГОСТ 12.4.134-83

Вн

КОС214
Костюм «Рыбак» влагозащитный
Куртка и брюки

Особенности модели: Куртка с застежкой на молнию и кнопки, накладными карманами, на воротнике карман на молнии для капюшона. Брюки с поясом на эластичной ленте.
Цвет камуфляжа: КОС 214-К12 «Роща»
Ткань: нейлон с внутренним ПВХ покрытием
Размеры: L, XL, XXL, XXXL
ГОСТ 27643-88

Вн



КОМ400
Комбинезон пылезащитный одноразовый

Особенности модели: Комбинезоны обладают уникальными свойствами: легкостью и достаточной прочностью, защищают от частиц мелкодисперсной пыли, не промокают при попадании капель жидкости, материал «дышит», обеспечивают хорошую паро-воздухо-проницаемость, не образуют ворса. Применяется для защиты от пыли и аэрозолей в медицине, фармацевтической, пищевой и других отраслях промышленности.

Цвет: белый
Материал: спандбонд, плотность 60 г/м²
Размеры: с 48-50 по 60-62
ГОСТ 12.4.100-80



КОМ410
Комбинезон защитный «Тайвек Классик»

DuPont™
Tyvek

Особенности модели: защищает от опасных веществ, мелкодисперсной пыли, выплесков воды и многих жидких химикатов, а также их аэрозолей. Имеет антистатическую обработку. Обеспечивает хорошую паро- и воздухопроницаемость, снижает тепловую нагрузку

Цвет: белый
Размеры: с S по XXL
ГОСТ 12.4.100-80



КОМ411
Комбинезон защитный «Тайкем С»

DuPont™
Tychem

Особенности модели: непроницаем для частиц вредной пыли, порошков, некоторых химикатов в виде аэрозоля и спрея, концентрированных кислот и щелочей. Выдерживает давление водяного столба до 2 бар. Защищает от крови и патогенов, переносимых с кровью.

Цвет: желтый
Материал: «ТАЙВЕК» с полимерным покрытием
Размеры: с S по XXL
ГОСТ 12.4.100-80



КОМ412
Комбинезон защитный «Тайкем Ф»

DuPont™
Tychem

Особенности модели: непроницаем для частиц вредной пыли, достаточно стойкий к просачиванию неорганических концентрированных кислот и щелочей, органических химикатов, крови и переносимых с кровью патогенов. Выдерживает давление водяного столба до 5 бар. Антистатическая обработка

Цвет: серый
Материал: «ТАЙВЕК» с полимерным покрытием и дополнительным слоем ламинирования
Размеры: с S по XXL
ГОСТ 12.4.100-80



КОС450
Костюм Л-1

Особенности модели: Защитный костюм Л-1 предназначен для защиты кожи, одежды и обуви от длительного действия отравляющих и токсических веществ, токсичной пыли, для защиты от растворов кислот, воды, щелочей, от вредных биологических факторов, при выполнении дегазационных, дезактивационных и дезинфекционных работ. Костюм состоит из цельнокроенных брюк с защитными чулками, рубахи с капюшоном и двупалых перчаток.
ТУ 17 РСФСР04-7941-82

РАБОЧАЯ ОБУВЬ

Контактная информация:

8-48242-4-85-30

8-495-921-44-12

8-916-245-22-84

Электронная почта:

9214412@mail.ru

Сайт:

www.ekonom-mebel.ru



БОТ002
Полуботинки «Ти-Рекс»

Детали верха: союзка/берцы/задинка – натуральная кожа (юфть)
Детали подкладки: ворсин
Детали низа: вкладная стелька – кожкартон; подошва – полиуретан (ПУ), легкая, износоустойчивая, маслобензостойкая, кислотощелочестойкая (не более 20%), обладает амортизирующими свойствами
Метод крепления подошвы: литьевой
Размеры: 36–46
Особенности моделей: укрепленный термопластичный подносок и жесткий задник защищают стопу
ГОСТ 12.4.137-84



БОТ003
Полуботинки «Ти-Рекс»
с металлическим подноском

Детали верха: союзка/берцы/задинка – натуральная кожа (юфть)
Детали подкладки: ворсин
Детали низа: вкладная стелька – кожкартон; подошва – полиуретан (ПУ), легкая, износоустойчивая, маслобензостойкая, кислотощелочестойкая (не более 20%), обладает амортизирующими свойствами
Метод крепления подошвы: литьевой
Размеры: 36–46
Особенности моделей: ударопрочный металлический подносок защищает носочную часть стопы от ударов силой до 200 Дж
ГОСТ 12.4.137-84, ГОСТ 28507-90



БОТ134
Полуботинки с перфорацией мужские
«Ти-Рекс»

БОТ135
Полуботинки с перфорацией мужские
«Ти-Рекс» с металлическим подноском

Детали верха: союзка/задинка – натуральная кожа (юфть)
Детали подкладки: воздухопроницаемый мембранный материал
Детали низа: вкладная стелька – кожкартон; подошва – полиуретан (ПУ), подошва легкая, износоустойчивая, маслобензостойкая, кислотощелочестойкая (не более 20%), выдерживает температуру от – 35 до + 130°С; промежуточный слой подошвы обладает амортизирующими свойствами, протектор со специальным рифлением обеспечивает отличное сцепление с поверхностью и препятствует скольжению.
Метод крепления подошвы: литьевой
Размеры: 39–46
Особенности моделей:
БОТ134: укрепленный термопластичный подносок, пяточная часть подошвы с дополнительным укреплением, подошва имеет торсионную систему
ГОСТ 12.4.137-84



БОТ135: ударопрочный металлический подносок защищает носочную часть стопы от ударов силой до 200 Дж, пяточная часть подошвы с дополнительным укреплением, подошва имеет торсионную систему
ГОСТ 12.4.137-84, ГОСТ 28507-90



БОТ014
Ботинки «Ти-Рекс»



БОТ024
Ботинки «Ти-Рекс»
с металлическим подноском



Детали верха: союзка/берцы/задинка – натуральная кожа (юфть)
Детали подкладки: ворсин
Детали низа: вкладная стелька – кожкартон; подошва – полиуретан (ПУ), легкая, износостойчивая, маслбензостойкая, кислотощелочестойкая (не более 20%), обладает амортизирующими свойствами
Вкладная стелька: кожкартон
Метод крепления подошвы: литьевой
Размеры: 36–46
Особенности моделей:
БОТ014: укрепленный термопластичный подносок и жесткий задник защищают стопу
ГОСТ 12.4.137-84



БОТ024: ударопрочный металлический подносок защищает носочную часть стопы от ударов силой до 200 Дж
ГОСТ 12.4.137-84, ГОСТ 28507-90



БОТ020
Ботинки «Айс-Рекс»
на искусственном меху



БОТ128
Ботинки мужские «Айс-Рекс»
на искусственном меху
с металлическим подноском



Детали верха: союзка/берцы/задинка – натуральная кожа
Детали подкладки: искусственный мех
Детали низа: подошва однослойная полиуретан (ПУ), легкая, износостойчивая, маслбензостойкая, кислотощелочестойкая (не более 20%), обладает амортизирующими свойствами
Вкладная стелька: кожкартон / искусственный мех
Метод крепления подошвы: литьевой
Размеры: 39–46
Особенности модели:
БОТ020: укрепленный термопластичный подносок и жесткий задник защищают стопу
ГОСТ 12.4.137-84, ГОСТ 28507-90



БОТ128: ударопрочный металлический подносок защищает носочную часть стопы от ударов силой до 200 Дж
ГОСТ 12.4.137-84



БОТ155
Ботинки высокие мужские «Ти-Рекс»



БОТ157
Ботинки высокие мужские «Ти-Рекс»
с металлическим подноском



Детали верха: союзка/берцы/задинка – натуральная кожа (юфть)
Детали подкладки: воздухопроницаемый мембранный материал
Детали низа: подошва однослойная полиуретан (ПУ), легкая, износостойчивая, маслбензостойкая, кислотощелочестойкая (не более 20%), обладает амортизирующими свойствами
Метод крепления подошвы: литьевой
Размеры: 39–46
ГОСТ 12.4.137-84
Особенности моделей:
БОТ155: укрепленный термопластичный подносок и жесткий задник защищают стопу



БОТ157: ударопрочный металлический подносок защищает носочную часть стопы от ударов силой до 200 Дж
ГОСТ 28507-90



БОТ156
Ботинки высокие мужские «Ти-Рекс»
на искусственном меху



БОТ158
Ботинки высокие мужские «Ти-Рекс»
на искусственном меху с металлическим подноском



Детали верха: союзка/берцы/задинка – натуральная кожа (юфть)
Детали подкладки: искусственный мех
Детали низа: подошва однослойная полиуретан (ПУ), легкая, износостойчивая, маслбензостойкая, кислотощелочестойкая (не более 20%), обладает амортизирующими свойствами
Вкладная стелька: вкладная стелька – кожкартон / искусственный мех
Метод крепления подошвы: литьевой
Размеры: 39–46
ГОСТ 12.4.137-84
Особенности моделей:
БОТ156: укрепленный термопластичный подносок и жесткий задник защищают стопу



БОТ158: ударопрочный металлический подносок защищает носочную часть стопы от ударов силой до 200 Дж
ГОСТ 28507-90





САП114
Сапоги мужские «Бут-Рекс»
с регулируемым голенищем



САП117
Сапоги мужские «Бут-Рекс»
с регулируемым голенищем
с металлическим подноском



Детали верха: союзка / задинка – натуральная кожа (юфть), голенище – кирза
Детали подкладки: нетканый материал
Детали низа: подошва однослойная полиуретан (ПУ), легкая, износостойчивая, маслбензостойкая, кислотощелочестойкая (не более 20%), обладает амортизирующими свойствами
Вкладная стелька: кожкартон
Метод крепления подошвы: литьевой
Размеры: 39–46
ГОСТ 12.4.137-84
Особенности моделей:
САП114: укрепленный термопластичный подносок и жесткий задник защищают стопу



САП117: ударопрочный металлический подносок защищает носочную часть стопы от ударов силой до 200 Дж



САП115
Сапоги мужские «Айс-Рекс» с регулируемым голенищем на искусственном меху



САП116
Сапоги мужские «Айс-Рекс» с регулируемым голенищем на искусственном меху с металлическим подноском



Детали верха: союзка / задинка – натуральная кожа (юфть), голенище – кирза
Детали подкладки: искусственный мех
Детали низа: подошва однослойная полиуретан (ПУ), легкая, износостойчивая, маслбензостойкая, кислотощелочестойкая (не более 20%), обладает амортизирующими свойствами
Вкладная стелька: кожкартон / искусственный мех
Метод крепления подошвы: литьевой
Размеры: 39–46
ГОСТ 12.4.137-84
Особенности моделей:
САП115: укрепленный термопластичный подносок и жесткий задник защищают стопу



САП116: ударопрочный металлический подносок защищает носочную часть стопы от ударов силой до 200 Дж



БОТ132
Полуботинки с перфорацией
мужские «Рейнджер»

БОТ133
Полуботинки с перфорацией
мужские «Рейнджер»
с металлическим подноском

Детали верха: союзка / задинка – натуральная кожа (юфть)
Детали подкладки: воздухопроницаемый мембранный материал
Детали низа: подошва двухслойная полиуретан / термополиуретан (ПУ/ТПУ), легкая, износостойчивая, маслбензостойкая, кислотощелочестойкая (не более 20%), обладает амортизирующими свойствами, выдерживает температуру от -35 до +130° С, устойчива к скольжению.
Вкладная стелька: кожкартон
Метод крепления подошвы: литьевой
Размеры: 39–46
Особенности моделей:
БОТ132: укрепленный термопластичный подносок и жесткий задник защищают стопу
ГОСТ 12.4.137-84



БОТ133: ударопрочный металлический подносок защищает носочную часть стопы от ударов силой до 200 Дж



БОТ144

Полуботинки мужские «Рэйнджер»

БОТ145

Полуботинки мужские «Рэйнджер» с металлическим подноском

Детали верха: союзка / задника – натуральная кожа (юфта)

Детали подкладки: воздухопроницаемый мембранный материал

Детали низа: подошва двухслойная полиуретан / термополиуретан (ПУ/ТПУ), легкая, износоустойчивая, маслбензостойкая, кислотощелочестойкая (не более 20%), обладает амортизирующими свойствами, выдерживает температуру от -35 до +130°С, устойчива к скольжению.

Вкладная стелька: кожкартон

Метод крепления подошвы: литевой

Размеры: 39–46

Особенности модели:

БОТ144: укрепленный термопластичный подносик и жесткий задник защищают стопу

ГОСТ 12.4.137-84



БОТ145: ударопрочный металлический подносик защищает носочную часть стопы от ударов силой до 200 Дж

ГОСТ 12.4.137-84, ГОСТ 28507-90



БОТ193

Ботинки мужские «Рэйнджер» на искусственном меху

БОТ194

Ботинки мужские «Рэйнджер» на искусственном меху с металлическим подноском

БОТ195

Ботинки мужские «Рэйнджер» на натуральном меху

БОТ196

Ботинки мужские «Рэйнджер» на натуральном меху с металлическим подноском

БОТ190

Ботинки мужские «Рэйнджер»

БОТ191

Ботинки мужские «Рэйнджер» с металлическим подноском

Детали верха: союзка / берцы / задника – натуральная кожа (юфта)

Детали подкладки: воздухопроницаемый мембранный материал

Детали низа: подошва двухслойная полиуретан/термополиуретан (ПУ/ТПУ), легкая, износоустойчивая, маслбензостойкая, кислотощелочестойкая (не более 20%), обладает амортизирующими свойствами, выдерживает температуру от -35 до +130°С, устойчива к скольжению.

Вкладная стелька: кожкартон

Метод крепления подошвы: литевой

Размеры: 39–46

ГОСТ 12.4.137-84

Особенности моделей:

БОТ190: укрепленный термопластичный подносик и жесткий задник защищают стопу



БОТ191: ударопрочный металлический подносик защищает носочную часть стопы от ударов силой до 200 Дж



БОТ194 и БОТ196: ударопрочный металлический подносик защищает носочную часть стопы от ударов силой до 200 Дж





БОТ164 Ботинки высокие мужские «Рейнджер»



БОТ165 Ботинки высокие мужские «Рейнджер» с металлическим подноском



Детали верха: союзка / берцы / задинка – натуральная кожа (юфта)
Детали подкладки: воздухопроницаемый мембранный материал
Детали низа: подошва двухслойная полиуретан / термополиуретан (ПУ/ТПУ), легкая, износостойчивая, маслбензостойкая, кислотощелочестойкая (не более 20%), обладает амортизирующими свойствами, выдерживает температуру от -35 до +130° С, устойчива к скольжению.

Вкладная стелька: кожкартон
Метод крепления подошвы: литевой

Размеры: 39–46
ГОСТ 12.4.137-84

Особенности моделей:

БОТ164: укрепленный термопластичный подносок и жесткий задник защищают стопу



БОТ165: ударопрочный металлический подносок защищает носочную часть стопы от ударов силой до 200 Дж
ГОСТ 28507-90



БОТ166 Ботинки высокие мужские «Рейнджер» на искусственном меху



БОТ167 Ботинки высокие мужские «Рейнджер» на искусственном меху с металлическим подноском



БОТ168 Ботинки высокие мужские «Рейнджер» на натуральном меху



БОТ169 Ботинки высокие мужские «Рейнджер» на натуральном меху с металлическим подноском



Детали верха: союзка / берцы / задинка – натуральная кожа
Детали подкладки: БОТ166 и БОТ167 – искусственный мех
БОТ168 и БОТ169 – натуральный мех

Детали низа: подошва двухслойная полиуретан/термополиуретан (ПУ/ТПУ), легкая, износостойчивая, маслбензостойкая, кислотощелочестойкая (не более 20%), обладает амортизирующими свойствами, выдерживает температуру от -35 до +130° С, устойчива к скольжению.

Вкладная стелька:

БОТ166 и БОТ167 – вкладная стелька – кожкартон / искусственный мех
БОТ168 и БОТ169 – вкладная стелька – кожкартон / натуральный мех

Метод крепления подошвы: литевой

Размеры: 39–46

Особенности моделей:

БОТ166 и БОТ168: укрепленный термопластичный подносок и жесткий задник защищают стопу



БОТ167 и БОТ169: ударопрочный металлический подносок защищает носочную часть стопы от ударов силой до 200 Дж



САП162 Сапоги мужские «Рэйнджер»



САП163 Сапоги мужские «Рэйнджер» с металлическим подноском



Детали верха: союзка / голенище / задинка – натуральная кожа (юфта)

Детали подкладки: носочная часть – нетканый материал

Детали низа: подошва двухслойная полиуретан / термополиуретан (ПУ/ТПУ), легкая, износостойчивая, маслбензостойкая, кислотощелочестойкая (не более 20%), обладает амортизирующими свойствами, выдерживает температуру от -35 до +130° С, устойчива к скольжению.

Вкладная стелька: кожкартон

Метод крепления подошвы: литевой

Размеры: 39–46

Особенности моделей:

САП162: укрепленный термопластичный подносок и жесткий задник защищают стопу



САП163: ударопрочный металлический подносок защищает носочную часть стопы от ударов силой до 200 Дж



САП164 Сапоги мужские «Рейнджер» на искусственном меху



САП165 Сапоги мужские «Рейнджер» на искусственном меху с металлическим подноском



САП166 Сапоги мужские «Рейнджер» на натуральном меху



САП167 Сапоги мужские «Рейнджер» на натуральном меху с металлическим подноском



Детали верха: союзка / голенище / задинка – натуральная кожа

Детали подкладки: САП164 и САП165 – искусственный мех

САП166 и САП167 – натуральный мех

Детали низа: подошва однослойная полиуретан (ПУ), легкая, износостойчивая, маслбензостойкая, кислотощелочестойкая (не более 20%), обладает амортизирующими свойствами, выдерживает температуру от -35 до +130° С, устойчива к скольжению.

Вкладная стелька:

САП164 и САП165: вкладная стелька – кожкартон / искусственный мех

САП166 и САП167: вкладная стелька – кожкартон / натуральный мех

Метод крепления подошвы: литевой

Размеры: 39–46

Особенности моделей:

САП164 и САП166: укрепленный термопластичный подносок и жесткий задник защищают стопу



САП165 и САП167: ударопрочный металлический подносок защищает носочную часть стопы от ударов силой до 200 Дж



БОТ159
Ботинки с высоким берцем мужские «Экстрим»



БОТ161
Ботинки с высоким берцем мужские «Экстрим»
на натуральном меху



Детали верха: союзка / берцы / задинка – нубук

Детали подкладки:

БОТ159: воздухопроницаемый мембранный материал

БОТ161: натуральный мех

Детали низа: подошва двухслойная полиуретан / термополиуретан (ПУ/ТПУ), легкая, износостойчивая, маслостойкая, кислотостойкая (не более 20%), обладает амортизирующими свойствами, выдерживает температуру от -35 до +130° С, устойчива к скольжению.

Вкладная стелька:

БОТ159: вкладная стелька – кожкартон

БОТ161: вкладная стелька – кожкартон / натуральный мех

Метод крепления подошвы: литевой

Цвет: БОТ159-906 коричневый, БОТ161-906 коричневый

Размеры: 39–46

Особенности моделей: укрепленный термопластичный подносик и жесткий задник защищают стопу

БОТ159: Нс Нм Ми К20 Ш20

БОТ161: Нс Нм Ми К20 Ш20 ТН20



БОТ106
Ботинки бортапрошивные
комбинированные



БОТ107
Ботинки бортапрошивные
на искусственном меху комбинированные



Детали верха: союзка/задинка – натуральная кожа, берцы – трехслойная кирза (ЗК)

Детали низа: подошва – резина

Метод крепления подошвы: клеепрошивной

Особенности моделей: мягкий кант надежно фиксирует ногу; укрепленный термопластичный подносик и жесткий задник защищают стопу; морозоустойчивая подошва с глубоким протектором, устойчива к истиранию

Размеры: 36–46

ГОСТ 12.4.187-97

БОТ106:

Детали подкладки: нетканый подкладочный материал

Ми

БОТ107:

Детали подкладки: искусственный мех

ТН20



САП108
Полусапоги мужские бортапрошивные



САП134
Полусапоги мужские бортапрошивные
на искусственном меху



Детали верха: союзка/задинка – натуральная кожа, голенище – трехслойная кирза (ЗК)

Детали низа: подошва – резина

Метод крепления подошвы: клеепрошивной

Особенности моделей: укороченное регулируемое голенище; укрепленный термопластичный подносик и жесткий задник защищают стопу; износостойчивая подошва с глубоким протектором

Размеры: 40–46

ГОСТ 12.4.187-97

САП108:

Детали подкладки: нетканый подкладочный материал

САП134:

Детали подкладки: искусственный мех

ТН20

САБ101
Сабо женские

САБ100
Сабо мужские

Детали верха: натуральная кожа
Детали низа: подпяточник – натуральная кожа, подошва – поливинилхлорид (ПВХ)
Метод крепления подошвы: литевой
Особенности моделей: идеальны для работников пищевой промышленности, обслуживающего персонала гостиниц, больниц. Ремешок для регулировки и фиксирования на ноге, который может использоваться в двух положениях; перфорированная союзка, обеспечивающая оптимальный микроклимат внутри обуви; легкая, износоустойчивая подошва
Размеры: САБ101: 36–40
САБ100: 41–45
ГОСТ 26167-2005



СПО001
Кроссовки

Детали верха: союзка/задинка – натуральная кожа
Детали подкладки: вкладная стелька – подкладочный нетканый материал/поролоновая ткань, подошва – полиуретан (ПУ)
Метод крепления подошвы: литевой
Особенности модели: маслостойкая, нефтестойкая, кислото-щелочестойкая подошва, устойчива к скольжению
Размеры: 36–46



ТАП101
Тапочки из ЭВА

Материал: этилвинилацетат (ЭВА)
Особенности модели: антибактериальная поверхность обуви; легкие, комфортные, износоустойчивые
Размеры: 36–45
ГОСТ Р 50962-96



ТАП105
Тапочки на микропоре

Материал: натуральная кожа
Особенности модели: тапочки для работы в закрытых отапливаемых помещениях
Размеры: 36–45
ГОСТ 1135-2005



УНТ100
Унты меховые

Модель рекомендуется для защиты от пониженных температур в суровых зимних условиях.
Детали верха: мех – овчина
Детали низа: союзка – юфта
Метод крепления подошвы: войлок, рантопрошивной метод крепления.
Размеры: 40-46
Особенности моделей: подошва устойчива к скольжению и выдерживает температуру до -40°С
ТУ 17 РСФСР 0303384-91



ЧУЛ101
Чулки утепляющие

Назначение: Используется как основной и дополнительный утеплитель обуви
Материал: искусственный мех
Высота ворса: 8 мм
Размеры: 36–46



ВАЛ101
Валенки женские
Размеры: 23-27

ВАЛ102
Валенки мужские
Размеры: 28-35

ВАЛ103
Валенки женские на
резиновой подошве
Размеры: 17-27

ВАЛ104
Валенки мужские на
резиновой подошве
Размеры: 28-33



ГАЛ200
Галоши на валенки
Материал: поливинилхлорид (ПВХ)
Цвет: черный
Особенности модели: Предназначены для защиты валяной обуви от воды и общепроизводственных загрязнений.
Размеры: 27-32
ТУ2590-001-31713188-2004



БОТ180
Ботинки суконные
Детали верха: сукно
Детали низа: подошва ПВХ
Детали подкладки: искусственный мех
Размеры: 36-46

БОТ181
Сапоги суконные женские
Детали верха: сукно
Детали низа: подошва ПВХ
Детали подкладки: искусственный мех
Размеры: 36-41



БАХ100
Защитные свойства: Ву - водоупорность /
З - защита от общих производственных за-
грязнений / Тн - защита от пониженных тем-
ператур воздуха
Материал / детали верха: берцы - бере-
зент, резиновая галоша
Материал / детали подкладки: трехслой-
ный вкладной чулок - нетканый материал
Материал / детали низа: войлочная
стелька





САП205
Сапоги мужские ПВХ

Материал: поливинилхлорид (ПВХ)

Цвет: оливковый

Особенности модели: подошва устойчива к скольжению; предназначены для защиты от воды, общепроизводственных загрязнений

Высота сапога: 27 см

Размеры: 41–46



САП234
Сапоги женские ПВХ

Материал: поливинилхлорид (ПВХ)

Цвет: оливковый

Особенности модели: подошва устойчива к скольжению; предназначены для защиты от воды, общепроизводственных загрязнений

Высота сапога: 25 см

Размеры: 36–40



САП206
Сапоги мужские ПВХ «Лайт»

САП207
Сапоги женские ПВХ «Лайт»

Материал: поливинилхлорид (ПВХ)

Цвет: черный

Особенности модели: Обувь для защиты от воды, слабых растворов кислот и щелочей, нефтепродуктов.

САП206: **Высота сапога:** 30 см

Размеры: 41–45

САП207: **Высота сапога:** 27 см

Размеры: 36–41



САП200
Сапоги резиновые мужские

Материал: резина

Цвет: матовая черная поверхность

Особенности моделей: изготовлены формованным способом; предназначены для защиты ног от воды и общепроизводственных загрязнений

САП200: **Высота сапога:** 39–40 см

Размеры: 41–47

САП201: **Высота сапога:** 35–36 см

Размеры: 36–40

ГОСТ 5375-79





САП237
Сапоги женские ПВХ белые

САП238
Сапоги мужские ПВХ белые

Материал: поливинилхлорид (ПВХ)

Цвет: белый

Особенности модели: подошва устойчива к скольжению; предназначены для защиты от воды и общепроизводственных загрязнений; рекомендуются для работников пищевой промышленности и медицинских предприятий

САП237: Высота сапога: 26 см

Размеры: 36–40

САП238: Высота сапога: 32 см

Размеры: 41–46



САП802
Сапоги ПВХ МБС КЩС с МП черные

Материал / детали верха: поливинилхлорид - ПВХ

Цвет: черный

Особенности модели: Сапоги рабочие предназначены для рабочих разных отраслей промышленности. Защищают от воды, общепроизводственных загрязнений, устойчивы к воздействию масел и нефтепродуктов. Подошва изготавливается из специального подошвенного ПВХ, устойчива к истиранию.

Сапоги имеют усиленную носочную и задниковую часть, что обеспечивает дополнительную защиту ног. Комплекуются металлоподноском, что обеспечивает защиту ног от ударов (нагрузка 200 Дж), падений тяжелых предметов на ноги, проколов и других механических воздействий.

Высота сапога: 37 см

Размеры: 41–46



САП230
Сапоги мужские ПВХ МБС КЩС

Материал: поливинилхлорид (ПВХ)

Цвет: оливковый

Особенности модели: Обувь для защиты от воды, слабых растворов кислот и щелочей, нефтепродуктов. Трехкомпонентная подошва.

Высота сапога: 38 см

Размеры: 41–46





САП220
Сапоги мужские рыбацкие

Материал: резина
Цвет: черный
Особенности модели: предназначены для защиты от воды и загрязнений; обувь формованная с высоким голенищем, на голенище – люверсы для крепления к поясу
Высота сапога: 80 см
Размеры: 41–47
ГОСТ 5375-79



САП221
Сапоги мужские ПВХ рыбацкие

Материал: поливинилхлорид
Цвет: оливковый
Особенности модели: модель выполнена методом двухкомпонентного литья, что придает обуви высокие амортизирующие, теплозащитные и антистатические свойства. Дополнительно применяется технология двойного шва, которая придает обуви гарантированную прочность, износостойкость и герметичность.
Средняя высота: 90 см
Размеры: 41–47
ГОСТ 5375-79



ПОЛ201
Полукомбинезон ПВХ рыбацкий

Материал: поливинилхлорид
Цвет: оливковый
Особенности модели: модель выполнена методом двухкомпонентного литья, что придает обуви высокие амортизирующие, теплозащитные и антистатические свойства.
Размеры: 41–47
ГОСТ 5375-79



ПОЛ202
Полукомбинезон ПВХ рыбацкий
камуфлированный

Материал: поливинилхлорид
Цвет камуфляжа: «Осенний лес»
Особенности модели: модель выполнена методом трехкомпонентного литья – с применением третьего дополнительного промежуточного слоя подошвы из вспененного ПВХ, что придает обуви высокие амортизирующие, теплозащитные и антистатические свойства.
Размеры: 41–47
ГОСТ 5375-79



СРЕДСТВА ЗАЩИТЫ РУК

Контактная информация:

8-48242-4-85-30

8-495-921-44-12

8-916-245-22-84

Электронная почта:

9214412@mail.ru

Сайт:

www.ekonom-mebel.ru



ПЕР001
Перчатки трикотажные х/б с ПВХ

Материал: хлопок, полиэфир, кругловязанные, 10-й класс, с ПВХ; **Вес:** 45 г; **Размер:** 20
ГОСТ 5007-87

Ми



ПЕР002
Перчатки трикотажные х/б

ПЕР003
Перчатки трикотажные х/б

Материал: 100% хлопок, кругловязанные, 7-й класс
ПЕР002: 4-нитка, **Вес:** 45 г; **Размер:** 20
ГОСТ 5007-87
ПЕР003: **Высший сорт;** 5-нитка, **Вес:** 50 г; **Размер:** 22
ГОСТ 5007-87

Ми



ПЕР004
Перчатки трикотажные х/б с ПВХ

ПЕР005
Перчатки трикотажные х/б с ПВХ

ПЕР007
Перчатки трикотажные х/б с ПВХ

ПЕР004: **Материал:** хлопок, полиэфир, кругловязанные, 10-й класс, с ПВХ; **Вес:** 65 г; **Размер:** 22
ГОСТ 5007-87
ПЕР005: **Материал:** 100% хлопок, кругловязанные, 4-нитка, 7-й класс, ПВХ; **Вес:** 55 г; **Размер:** 20
ГОСТ 5007-87
ПЕР007: **Высший сорт;** **Материал:** хлопок, полиэфир, кругловязанные, 5-нитка, 7-й класс; **Вес:** 65 г; **Размер:** 22
ГОСТ 5007-87

Ми



ПЕР008
Перчатки трикотажные х/б с латексным покрытием + ПВХ

Материал: 100% хлопок, кругловязанные, 7-й класс, покрытие из смеси латекса с ПВХ
Размер: 22
ГОСТ 5007-87

Ми



ПЕР009
Перчатки трикотажные х/б с латексным покрытием (цветные)

Материал: хлопок, полиэфир, кругловязанные, 10-й класс, латексное покрытие
Размер: 22
ГОСТ 5007-87

Ми



ПЕР010
Перчатки трикотажные х/б с 2-латексным покрытием

Материал: хлопок, полиэфир, кругловязанные, 10-й класс, двойное покрытие из натурального латекса
Размер: 22
ГОСТ 5007-87

Ми



ПЕР006
Перчатки трикотажные х/б с ПВХ «Люкс-волна»

Материал: 100% хлопок, кругловязанные, 5-нитка, 7-й класс
Вес: 70 г
Размер: 22
ГОСТ 5007-87

Ми



ПЕР011
Перчатки трикотажные х/б с ПВХ «Люкс-Протектор»

Материал: 100% хлопок, кругловязанные, 5-нитка, 7-й класс
Вес: 80 г
Размер: 22
ГОСТ 5007-87

Ми



ПЕР012
Перчатки трикотажные х/б, ПВХ-Волна

Материал: 100% хлопок, кругловязанные, 4х-нитка, 7-й класс
Вес: 60г
Размер: 22
ГОСТ 5007-87

Ми Тн



ПЕР034
Перчатки трикотажные х/б с круговым полимерным покрытием

Материал: хлопок, полиэфир, особо прочные, кругловязанные, двухстороннее латексное нанесение в виде «Волны»
ГОСТ 5007-87

Ми



ПЕР419
Перчатки нейлоновые с полиуретановым покрытием

ПЕР476
Перчатки нейлоновые

Материал: нейлон, кругловязанные, 15-й класс, **Размер:** 20-22
ПЕР419: частичное п/у покрытие, для точных и тонких работ
ПЕР476: для тонких работ, высокоэластичные
ГОСТ 12.4.010-75

Ми



ПЕР013
Перчатки хлопковые
с ребристым латексным покрытием

Материал: 100% хлопок
манжет, частичное покрытие.
ГОСТ 12.4.010-75

Ми



ПЕР033
Перчатки с тонким
нитриловым покрытием

Материал: нейлон, кругловязаные, 15-й класс,
частичное нитриловое покрытие. Высокая стой-
кость к истиранию, механическим воздействиям,
перепадам температур, а также доп. стойкость
к слабым растворам химикатов.

Размер: 20-22
ГОСТ 12.4.010-75

Ми



ПЕР015
Перчатки
полушерстяные

ПЕР115
Перчатки
полушерстяные двойные

Материал: 70% шерсть, 30% полиэфир,
кругловязаные
ПЕР115: длинный плотный манжет
Размер: 22
ГОСТ 5007-87

Ми Тн



ПЕР116
Перчатки полушерстяные
двойные с ПВХ

Материал: состав 30% шерсть, 30%поли-
эфир, 40% х/б кругловязаные.
ПВХ в виде точки
Размер: 22
ГОСТ 5007-87

Ми Тн

ПЕР016
Перчатки
полушерстяные с ПВХ

Материал: состав 30% шерсть, 30%поли-
эфир, 40% х/б кругловязаные.
ПВХ в виде точки
Размер: 22
ГОСТ 5007-87

Ми Тн



КРА466
Краги сварщика, тип «Трек»

Термоизоляция, кожаный спилок.
На ладони и тыльной стороне – дополнительный термоизо-
лирующий слой из флиса. Дополнительная защита запястных
артерий. Обеспечивают максимальную защиту от механиче-
ских повреждений, а также от капель расплавленного металла.

Подкладка: 100% хлопок
Длина: 35 см
Раструб: 15 см
ГОСТ 12.4.010-75

Мп Ми Тн Тр



ПЕР201
Перчатки спилковые

Материал: кожаный спилок (0,9 – 1,2 мм)
ГОСТ 12.4.010-75

Ми Мп



ПЕР017
Перчатки спилковые
комбинированные усиленные

Материал: кожаный спилок (1,2 – 1,4 мм)
Ткань: 100% хлопок, усиливающая спилковая
накладка, защитная крага
Подкладка: 100% хлопок
ГОСТ 12.4.010-75

Ми Мп Тр



ПЕР222
Перчатки спилковые
комбинированные

ПЕР223
Перчатки спилковые
комбинированные
утепленные

Материал: кожаный спилок (1,2 – 1,4 мм),
сорт А, жесткая защитная крага, резинка для
уплотнения.
ПЕР223: искусственный мех
Подкладка: 100% хлопок
ГОСТ 12.4.010-75

Ми Мп Тр



ПЕР202
Перчатки тканевые
со спилковыми накладками

ПЕР212
Перчатки тканевые
со спилковыми накладками
утепленные

Материал: кожаный спилок (0,9 – 1,2 мм)
ПЕР202: Ткань: 100% хлопок, защитная крага
Подкладка: на ладони 100% хлопок.
ПЕР212: искусственный мех, защитная крага.
ГОСТ 12.4.010-75

Ми Мп

ПЕРЧАТКИ НИТРИЛОВЫЕ, ЛАТЕКСНЫЕ, КЩС, МОРОЗОСТОЙКИЕ



ПЕР251
Перчатки тканевые с кожаными накладками утепленные

ПЕР252
Перчатки тканевые с кожаными накладками

Материал: фурнитурная кожа
Ткань: 100% хлопок, защитная крага,
Подкладка: на ладони 100% хлопок.
ПЕР251: Утеплитель: искусственный мех
ГОСТ 12.4.010-75

ПЕР252: Ми Мп **ПЕР251:** Ми Мп Тн



ПЕР209
Перчатки анатомические

Латексные, опудренные, нестерильные.
Длина манжета: 240 мм
Размеры: S, M, L
Производство: Ansell, США
ГОСТ Р 52239-2004

Ми Бм В



ПЕР204
Перчатки общехозяйственные (ворсовые)

Латекс, хлопковая ворсовая подложка, «ЛОТОС».
ГОСТ 20010-93

К₅₀ Щ₂₀ Ми Вн Бм



ПЕР210
Перчатки технические КЩС тип 1

Кислоты, щелочи до 20%, для грубых работ.
ГОСТ 20010-93

К₅₀ Щ₂₀ Ми Вн Нм



ПЕР211
Перчатки технические КЩС тип 2

Кислоты, щелочи до 20%, для тонких работ.
ГОСТ 20010-93

К₂₀ Щ₂₀ Ми Вн Нм



ПЕР208
Перчатки диэлектрические бесшовные

Натуральный латекс, до 1000 В.
ТУ 38.306-5-63-97

Эн



ПЕР253
Перчатки кожаные комбинированные

ПЕР254
Перчатки кожаные комбинированные утепленные

Материал: особо мягкая, прочная натуральная кожа, жесткая защитная крага, резинка для уплотнения.
Подкладка: 100% хлопок
ПЕР254: Утеплитель: высококачественный искусственный мех.
ГОСТ 12.4.010-75

ПЕР253: Ми Мп **ПЕР254:** Ми Мп Тн



ПЕР214
Перчатки общехозяйственные (безворсовые)

Латекс, искусственная пенообразная подложка, 1-й сорт.
ГОСТ 20010-93

К₅₀ Щ₂₀ Ми Вн Бм



ПЕР206
Перчатки резиновые бытовые

Натуральный латекс, «ЛОТОС».
Размеры: 7, 8, 9
ГОСТ 20010-93

К₂₀ Щ₂₀ Вн Бм



ПЕР203
Перчатки маслостойкие

Изготовлены из нитрильного латекса. Защита от масел, нефти, бензина, химических растворов.
ТУ 2514-034-00149274-98

К₅₀ Щ₂₀ Ми Вн Бм Нм



ПЕР025
Перчатки морозостойкие (крага)

ПВХ, х/б основа с начесом, защитная крага, водонепроницаемые, сохранение эластичности при пониженных температурах, КЩС, МБС, защита от нефти и нефтепродуктов.
ГОСТ 12.4.010-75

К₅₀ Щ₂₀ Ми Мп Тн Нм Нс



ПЕР027
Перчатки морозостойкие (удлиненные)

ПВХ, х/б основа с начесом, морозостойкость до -30 °С, КЩС, МБС.
Длина: 30 см
ГОСТ 12.4.010-75

Мп Ми Тн Нм Нж



ПЕР430
Перчатки нитриловые

Манжет – крага, частичное покрытие, КЩС, МБС, защита от нефти и нефтепродуктов, особо устойчивы к истиранию
ГОСТ 12.4.010-75

К₅₀ Ш₂₀ Ми Мп Нж Эс В Нс Нм



ПЕР431
Перчатки нитриловые

Манжет – крага, полное покрытие, КЩС, МБС, защита от нефти и нефтепродуктов, особо устойчивы к истиранию.
ГОСТ 12.4.010-75

К₅₀ Ш₂₀ Ми Мп Нж Эс В Нс Нм



ПЕР020
Перчатки ПВХ на хлопковой основе

Стойкие к воздействию масел и нефтепродуктов, сырой нефти. Защищают руки от кратковременного воздействия кислот, щелочей концент рацией до 20%. МБС, КЩС.
ГОСТ 12.4.010-75

К₂₀ Ш₂₀ Ми Вн



ПЕР432
Перчатки нитриловые

Эластичный манжет-резинка, полное покрытие, КЩС, МБС, защита от нефти и нефтепродуктов, особо устойчивы к истиранию.
ГОСТ 12.4.010-75

К₅₀ Ш₂₀ Ми Мп Нж Эс В Нс Нм



ПЕР433
Перчатки нитриловые

Эластичный манжет-резинка, частичное покрытие, КЩС, МБС, защита от нефти и нефтепродуктов, особо устойчивы к истиранию.
ГОСТ 12.4.010-75

К₅₀ Ш₂₀ Ми Мп Нж Эс В Нс Нм



ПЕР422
Перчатки нитриловые (эконом)

Эластичный манжет-резинка, частичное покрытие, КЩС, МБС, защита от нефти и нефтепродуктов.
ГОСТ 12.4.010-75

К₅₀ Ш₂₀ Ми Мп Нж Эс В



РУК001
Рукавицы х/б с двойным наладонником

РУК023
Рукавицы х/б с двойным наладонником

РУК005
Рукавицы х/б с двойным наладонником

Ткань: «Двунитка».
Плотность ткани: РУК001: 220 г/м²
РУК023: 260 г/м²
РУК005: 320 г/м²

ГОСТ 12.4.010-75

Ми



РУК002
Рукавицы х/б с ПВХ наладонником

РУК007
Рукавицы х/б с ПВХ наладонником

Ткань: «Двунитка».
Наладонник: ПВХ.
Плотность ткани: РУК002: 220 г/м²
РУК007: 260 г/м²

ГОСТ 12.4.010-75

Ми



РУК003
Рукавицы х/б с брезентовым наладонником

РУК008
Рукавицы х/б с брезентовым наладонником

Ткань: «Двунитка»
Наладонник: «Брезент» пл. 480 г/м²
Плотность ткани: РУК003: 220 г/м²
РУК008: 260 г/м²

ГОСТ 12.4.010-75

Ми



РУК010
Рукавицы брезентовые

РУК012
Рукавицы брезентовые с двойным наладонником

Ткань: «Брезент» ОП
Плотность ткани: 480 г/м²
ГОСТ 12.4.010-75

Ми Тр



РУК011
Рукавицы брезентовые

РУК013
Рукавицы брезентовые с двойным наладонником

Ткань: «Брезент» ОП
Плотность ткани: 600 г/м²
ГОСТ 12.4.010-75

Ми Тр

РУКАВИЦЫ РАБОЧИЕ ЗИМНИЕ

РУК025
Краги брезентовые

Ткань: «Брезент» ОП
Плотность ткани: 480 г/м²
ГОСТ 12.4.010-75

Ми Тр



РУК016
Рукавицы суконные

РУК017
Рукавицы суконные
с двойным наладонником

Ткань: «Сукно»
Плотность ткани: 750 г/м²
ГОСТ 12.4.010-75

РУК016: Ми Тр РУК017: Тр



РУК101
Рукавицы
нагольные

Изготовлены из натуральной овчины
ГОСТ 12.4.010-75

Ми Тн

РУК018
Рукавицы
 меховые

Ткань: «Диagonalь»
Подкладка: искусственный мех
ГОСТ 12.4.010-75

Ми Тн



РУК020
Рукавицы
утепленные трехпалые
(армейские)

Ткань: «Диagonalь»
Утеплитель: сукно
ГОСТ 12.4.010-75

Ми Тн



РУК021
Рукавицы
утепленные гладкокрашенные

Ткань: «Диagonalь»
Плотность ткани: 220 г/м²
Подкладка: ватин
ГОСТ 12.4.010-75

Ми Тн



РУК026
Рукавицы утепленные
с брезентовым наладонником

Ткань: «Диagonalь»
Плотность ткани: 220 г/м²
Подкладка: ватин
Наладонник: «Брезент» пл. 480 г/м²
ГОСТ 12.4.010-75

Ми Тн



ВКЛ202
Вкладыш
утепляющий

Ткань: ватин п/ш
Подкладка: 100% хлопок
Подходит для всех видов рукавиц

РУК102
Рукавицы крытые

Ткань: «Диagonalь»
Подкладка: овчина меховая
ГОСТ 12.4.010-75

Ми Тн



РУК015
Рукавицы
х/б виброзащитные

Ткань: «Кирза» х/б.
Подкладка: упругодемпфирующая
ГОСТ 12.4.002-97

Мв



КРА202
Краги
спилковые
пятипалые

Кожевенный спилок (0,9 – 1,2 мм)
ГОСТ 12.4.010-75

Ми Тр



КРА201
Краги
спилковые

Кожевенный спилок (0,9 – 1,2 мм)
ГОСТ 12.4.010-75

Ми Тр



РУК201
Рукавицы КР

Кислотощелочестойкие
(кислоты – до 50%, щелочи – до 20%)
ГОСТ 12.4.010-75

К₅₀ Ш₂₀ Нм Нс Ми



РУК202
Рукавицы
МБС с крошкой

Нефтемаслобензостойкие, морозостойкие,
ПВХ крошка
ТУ 2514-024-00149274-97

Нс Ми Тн Нм



ВАЧ201
Вачеги
для металлурга

Ткань: «Сукно», кожевенный спилок
(0,9 – 1,2 мм)
ОСТ 17-535-75

Ми Тр



ВАЧ202
Вачеги
для металлурга
цельноспилковые

Ткань: «Сукно», кожевенный спилок
ОСТ 17-535-75

Ми Тр



РУК210
Рукавицы
спилковые

Кожевенный спилок (0,9 – 1,2 мм)
ГОСТ 12.4.010-75

Ми Тр



РУК030
Рукавицы морозостойкие
с крошкой и утепляющим вкладышем

Специальный материал (смесь ПВХ) позволяет рукавице сохранять свойства эластичности при пониженных температурах (до –35 °С), нанесенная крошка обеспечивает прочный захват гладких и скользких предметов.
ГОСТ 12.4.010-75

Нс Нм



РУК028
Рукавицы
морозостойкие

ПВХ покрытие, основа 100% хлопок с начесом,
морозостойкость до –30 °С,
КЩС, МБС
ГОСТ 12.4.010-75

Нс Ми Тн Нм

СРЕДСТВА ИНДИВИДУАЛЬНОЙ ЗАЩИТЫ

Контактная информация:

8-48242-4-85-30

8-495-921-44-12

8-916-245-22-84

Электронная почта:

9214412@mail.ru

Сайт:

www.ekonom-mebel.ru





В строительной, угольной, металлургической и других отраслях промышленности для защиты головы работающих широко применяют защитные каски. Их использование позволяет предупредить травмирование головы при выполнении пуско-наладочных, монтажных, погрузочно-разгрузочных, газоэлектросварочных и других работ, а также при очистке аппаратов, емкостей, колодцев, в процессе добычи руды и угля подземным или открытым способом.

Каски используют и для закрепления на них других средств индивидуальной защиты: противошумных устройств, щитков для сварщиков, прозрачных экранов для защиты глаз и лица. На касках могут быть укреплены выносные элементы индивидуальных осветительных приборов. Так, каски для горнорабочих, занятых на подземных работах, снабжают приспособлениями для установки и крепления головного светильника. Каски, выпускаемые в комплекте с утепляющим подшлемником, можно использовать в холодное время года.

Современные защитные каски состоят из двух основных частей – корпуса и внутренней оснастки. В последнюю входят амортизатор и несущая лента, которые в большей части касок съемные и разборные.

Для изготовления корпусов защитных касок применяют различные материалы: полиэтилен низкого давления, текстолит и др. Внутреннюю оснастку изготавливают из полиэтилена высокого давления, хлопчатобумажной или капроновой тесьмы. Каски, выполненные из полиэтилена низкого давления, отличаются легкостью, химической стойкостью и стабильными прочностными свойствами. Текстолит и стеклонаполненные материалы увеличивают жесткость и массу касок, но зато эти материалы обладают большей морозо- и теплостойкостью по сравнению с полиэтиленом.

Защитные каски по требованию заказчика могут быть окрашены в разные цвета: белый, желтый, оранжевый и др. При выборе касок необходимо учитывать их защитные и эксплуатационные свойства, которые должны соответствовать условиям труда работающих. Каску следует подбирать по размеру головы. Каски выпускают двух размеров I- 54-58 см, II-58-62 см. Размер определяется заказом потребителя.



КАС412

Каска промышленная ТРУД

Выполнена из ударопрочного пластика. Предназначена для защиты головы от механических повреждений и поражения электротоком до 440 В. Пластиковое оголовье. Комплектуется подбородочным ремешком.

Цвет: КАС412-850 оранжевый, КАС412-851 белый
ГОСТ Р 12.4.207-99



КАС415

Каска шахтерская

Предназначена для предотвращения или уменьшения воздействия на голову работающего опасных производственных факторов (механических воздействий, электротока до 440 В, влаги). На каске предусмотрено крепление для светильника от шахтерского фонаря.

Цвет: КАС415-850 оранжевый, КАС415-851 белый
ГОСТ Р 12.4.207-99



КАС464

Каска промышленная ЕВРОПА

Особенности модели: Легкая защитная каска имеет много вентиляционных отверстий для оптимальной вентиляции. Отсутствие выступающих частей повышает защитные свойства, а конструкция козырька хорошо защищает от солнца. Оголовье из текстильных лент имеет 6 точек крепления и предусматривает легкую регулировку по размеру головы. В случае необходимости оснастку можно развернуть 180 градусов.

Рабочая температура: от -30С до +50С. Электроизоляция: до 1000 В. Вес каски составляет 285 грамм.

Цвет: КАС464-850 оранжевый, КАС464-851 белый, КАС464-852 красный, КАС464-853 синий, КАС464-854 зеленый, КАС464-855 желтый
ГОСТ Р 12.4.207-99





КАС461
Каска промышленная COM3-55 FavoriТ™

Особенности модели: Каска состоит из ударопрочного термостойкого Zytel Dupont CE корпуса, внутренней оснастки и подбородочного ремня. Внутренняя оснастка крепится к корпусу в шести точках и состоит из амортизатора, изготовленного из тканевых лент и полиэтиленовой несущей ленты. Конструкция обеспечивает применение дополнительных СИЗ: наушников, лицевых щитков.
Цвет: КАС461-850 оранжевый, КАС461-851 белый
КАС461-852 красный, КАС461-853 синий, КАС461-854 зеленый, КАС461-855 желтый – НА ЗАКАЗ
ГОСТ Р 12.4.207-99



КАС467
Каска промышленная COM3-55 FavoriТ® RAPID

Особенности модели: Каска состоит из корпуса, выполненного из материала TermotreK®, внутренней оснастки Эталон, плавной регулировки Rapid и подбородочного ремня. Корпус с вентиляционными отверстиями, пазами для крепления наушников противошумных, щитков защитных лицевых и водосточным желобком, имеет суперлегкий вес. Наголовная часть выполнена из специального полиэтилена, устойчивого к воздействию высоких температур, брызг металла, обладающего повышенной эластичностью при минусовых температурах, оснащена обтуратором из натуральной кожи, впитывающей влагу, комфортно соприкасаясь с кожей человека. Рабочий диапазон температур -50С +50С.

Цвет: КАС467-850 оранжевый, КАС467-851 белый
КАС467-852 красный, КАС467-853 синий, КАС467-854 зеленый, КАС467-855 желтый – НА ЗАКАЗ
ГОСТ Р 12.4.207-99



Защита глаз необходима, если на рабочем месте Вы подвергаетесь следующим опасностям:

- Крупные твердые частицы и осколки
- Пыль, дым, пар и небольшие частицы
- Расплавленный металл, горячие твердые тела
- Газ, жидкости, аэрозоли
- Излучение ИК и УФ лучей, источники высокой температуры

Защитные очки являются средством индивидуальной защиты глаз от воздействия вредных и опасных производственных факторов: твердых частиц, пыли, брызг жидкостей и расплавленного металла, разъедающих газов, УФ, ИК, радио и лазерного излучений, слепящей яркости. Конструкция защитных очков включает оправу или корпус для удержания очковых стекол в требуемом при эксплуатации положении, заушник или наголовную ленту для фиксации очков на голове, очковые стекла.

Очки выпускают с однослойными или трехслойными бесцветными стеклами, а также со стеклами-светофильтрами – силикатными или пластмассовыми.

Существуют прилегающие очки – открытые или закрытые, т.е. соприкасающиеся с лицом частью или всем контуром корпуса, а также не прилегающие, т.е. не соприкасающиеся с лицом по контуру корпуса (защитный лорнет, козырьковые и насадные очки).

Защитные лицевые щитки обеспечивают эффективную защиту не только глаз, но и лица от твердых частиц, искр, брызг жидкости и расплавленного металла, ИК, УФ и радиоизлучении, слепящей яркости.

Во избежание глазных травм на производстве важны:

- Правильный выбор средств защиты
- Четкое осознание риска помогает в выборе защитного средства
- Осознание в необходимости использования СИЗ для глаз

СИЗ должны быть удобными. Если не возникает желание их снять, риск получить травму снижается в несколько раз.



Правильный выбор средств для защиты глаз

МАТЕРИАЛ	ПРЕИМУЩЕСТВА	НЕДОСТАТКИ
Поликарбонат	хорошая защита при ударах, защита от хим. реактивов низкой концентрации, легкий вес	неустойчивость к царапинам, помутнение при повышенных температурах
Ацетат	высокая устойчивость к химическим соединениям различной концентрации	недостаточные защитные свойства от механических повреждений
Стекло	устойчивость к царапинам	большой вес, недостаточные защитные свойства от механических повреждений



ОЧК461
Очки открытые PARKSON SS-2773

Особенности модели: Поликарбонатные очки современного дизайна. Для защиты глаз от механических повреждений.

Цвет: ОЧК461-800 Очки открытые PARKSON SS-2773С прозрачные
ОЧК461-801 Очки открытые PARKSON SS-2773У желтые
ОЧК461-803 Очки открытые PARKSON SS-2773S затемненные

ГОСТ Р 12.4.013-97

PARKSON
Safety Equipment



ОЧК478
Очки открытые SACLA-MIRALUX

Особенности модели: Очки MIRALUX стекло - поликарбонат, защита от царапин, антискользкая дужка, облегченные. Защита до 99% от вредного ультрафиолетового излучения.

Цвет: ОЧК478-800 Очки открытые SACLA-MIRALUX прозрачные (60530)
ОЧК478-803 Очки открытые SACLA-MIRALUX затемненные (60533)

ГОСТ Р 12.4.013-97

Lux Optical®



ОЧК476
Очки открытые SACLA-POKELUX

Особенности модели: Очки POKELUX стекло - поликарбонат, защита от царапин, антизапотевающие, облегченные. Защита до 99% от вредного ультрафиолетового излучения.

Цвет: ОЧК476-800 Очки открытые SACLA-POKELUX прозрачные (60550)
ОЧК476-801 Очки открытые SACLA-POKELUX желтые (60556)
ОЧК476-803 Очки открытые SACLA-POKELUX затемненные (60553)

ГОСТ Р 12.4.013-97

Lux Optical®



ОЧК477
Очки открытые SACLA-STYLUX

Особенности модели: Очки STYLUX стекло - поликарбонат, защита от царапин, антискользкая носовая дужка, облегченные. Защита до 99% от вредного ультрафиолетового излучения.

Цвет: ОЧК477-800 Очки открытые SACLA-STYLUX прозрачные (60510)
ОЧК477-801 Очки открытые SACLA-STYLUX желтые (60516)
ОЧК477-803 Очки открытые SACLA-STYLUX затемненные (60513)

ГОСТ Р 12.4.013-97

Lux Optical®



ОЧК402-800
Очки открытые ROSOM3 O2
SPECTRUM прозрачные (10210)

Особенности модели: Очки с новым ультрасовременным улучшенным корпусом, увеличенная защита от твердых частиц сверху, увеличенная боковая защита, за счет уникального заушника со специальными вентиляционными отверстиями для эффективного воздухообмена, расположенными под углом, исключающим попадание пыли и твердых частиц в пространство под очками.

ГОСТ Р 12.4.013-97

ROSOM3®



ОЧК429
Очки открытые
ROSOM3 O37 UNIVERSAL TITAN

Особенности модели: Моноблочная линза из поликарбоната. Дужки из нейлона. Современный дизайн. Для защиты глаз от травматических воздействий.

Цвет: ОЧК429-800 Очки открытые ROSOM3 O37 UNIVERSAL TITAN прозрачные (13711)
ОЧК429-801 Очки открытые ROSOM3 O37 UNIVERSAL TITAN CONTRAST желтые (13713)
ОЧК429-В2 Очки открытые ROSOM3 O37 UNIVERSAL TITAN затемнение В2 (13725)

ГОСТ Р 12.4.013-97

ROSOM3®



ОЧК450
Очки открытые поликарбонатные
(тип «Люцерна»)

Особенности модели: Линза и оправа из ударопрочного поликарбоната. Прекрасно подходят для защиты от механических воздействий и брызг неагрессивных жидкостей.

Цвет: ОЧК450-800 Очки открытые слесарные прозрачные
ОЧК450-801 Очки открытые слесарные желтые
ОЧК450-803 Очки открытые слесарные затемненные

ГОСТ Р 12.4.013-97



ОЧK438-800
Очки закрытые п/в РОСОМЗ ЗП2
PANORAMA прозрачные (30211)

Особенности модели: Линза изготовлена из пластика Plexiglas (Германия) – прозрачного, устойчивого к царапанию и истиранию. Защита от воздействия летящих твердых частиц с кинетической энергией до 4 Дж. Конструкция очков обеспечивает максимальный обзор и удобство в работе.

ГОСТ Р 12.4.013-97

РОСОМЗ®



ОЧK443-800
Очки закрытые п/в РОСОМЗ ЗП8
ЭТАЛОН прозрачные (30811)

Особенности модели: Очки с увеличенным защитным стеклом из оптически прозрачного поликарбоната. Мягкий корпус из ПВХ и эластичной регулируемой наголовной лентой. Защита от твердых частиц с кинетической энергией не менее 1,2 Дж. Твердый слой защитного стекла устойчив к истиранию и царапанию. Улучшенная конструкция корпуса и хороший воздухообмен создают комфорт при длительном применении.

Возможно ношение с корректирующими очками.

ГОСТ Р 12.4.013-97

РОСОМЗ®



ОЧK426-800
Очки закрытые н/в РОСОМЗ ЗН11
SUPER PANORAMA прозрачные (21107)

Особенности модели: Надежные классические очки с защитными бесколочными стеклами "триплекс", мягким корпусом из ПВХ пластика, регулируемой наголовной ленты и четырьмя вентиляционными устройствами.

Обеспечивают надежную защиту глаз от воздействия частиц с кинетической энергией не менее 1,2 Дж в сочетании с абразивным воздействием.

ГОСТ Р 12.4.013-97

РОСОМЗ®



ОЧK439-800
Очки закрытые н/в РОСОМЗ ЗН11
PANORAMA прозрачные (21111)

Особенности модели: Очки с увеличенным защитным стеклом из оптически прозрачного ударо- и термостойкого поликарбоната. Мягкий корпус из ПВХ пластика с вентиляционными устройствами обеспечивающими эффективную вентиляцию и эластичной регулируемой наголовной лентой. Защита от твердых частиц с кинетической энергией не менее 1,2 Дж.

ГОСТ Р 12.4.013-97

РОСОМЗ®



ОЧK466-800
Очки закрытые п/в PARKSON SG-231-50
AF прозрачные

Особенности модели: Очки с минеральными защитными стеклами, мягким корпусом из винилскожи, регулируемой наголовной лентой. Защитные стекла У - упрочненные (защита от воздействия частиц с кинетической энергией не менее 0,6 Дж). Масса не более 75 г.

ГОСТ Р 12.4.013-97

PARKSON
Safety Equipment



ОЧK400-800
Очки слесарные закрытые
п/в прозрачные

Особенности модели: Панорамные защитные стекла из оптически прозрачного ацетата целлюлозы, имеющего изнутри специальный незапотевающий и снаружи твердый сверхустойчивый к царапанию и истиранию слои и мягким корпусом из эластичного материала Evorgene, отличающегося устойчивостью к воздействию высоких температур в диапазоне от -60° до +120°С.

ГОСТ Р 12.4.013-97



ОЧK410-800
Очки закрытые н/в РОСОМЗ ЗН4
Эталон прозрачные (20411)

Особенности модели: Очки с увеличенным защитным стеклом из оптически прозрачного поликарбоната. Мягкий корпус из ПВХ и эластичной регулируемой наголовной лентой. Защита от твердых частиц с кинетической энергией не менее 1,2 Дж. Твердый слой защитного стекла устойчив к истиранию и царапанию. Улучшенная конструкция корпуса и хороший воздухообмен создают комфорт при длительном применении.

Возможно ношение с корректирующими очками.

ГОСТ Р 12.4.013-97

РОСОМЗ®



ОЧK427-800
Очки закрытые н/в РОСОМЗ ЗН18
DRIVER RIKO прозрачные (21810)

Особенности модели: Очки современные удобные с высокими эксплуатационными свойствами, минеральными защитными стеклами - светофильтрами, жестким стеклодержателем, мягким корпусом из ПВХ пластика, четырьмя вентиляционными устройствами, обеспечивающими эффективную вентиляцию и эластичной регулируемой наголовной лентой.

ГОСТ Р 12.4.013-97

РОСОМЗ®



ОЧК469-800
Очки закрытые н/в PARKSON SG-234AF прозрачные

Особенности модели: Прозрачная поликарбонатная линза для защиты от механических воздействий и брызг неагрессивных жидкостей. Линзы с антизапотевающим покрытием.

ГОСТ Р 12.4.013-97

PARKSON
Safety Equipment



ОЧК401-800
Очки слесарные закрытые н/в прозрачные

Особенности модели: Обеспечивают защиту от прямого попадания пыли в подочечное пространство.

ГОСТ Р 12.4.013-97



ОЧК409-Г2
Очки закрытые н/в РОСОМЗ ЗН5 PANORAMA MULTILIFE затемнение Г2 (20535)

Особенности модели: Очки с высокой степенью защитных свойств, с панорамным защитным стеклом-светофильтром из поликарбоната, имеющего внутри специальный незапотевающий, а снаружи твердый, сверхустойчивый к царапанию и истиранию слой, мягким корпусом из эластичного материала Evorgene, отличающегося устойчивостью к температурам в диапазоне от -60° до +120°С, высокой электрической сопротивляемостью и химической устойчивостью.

ГОСТ Р 12.4.013-97

РОСОМЗ®



ОЧК200-Г2
Очки закрытые н/в РОСОМЗ ЗН62 GENERAL затемнение Г2 (26232)

Особенности модели: Очки современные удобные с высокими эксплуатационными свойствами, минеральными защитными стеклами - светофильтрами, жестким стеклодержателем, мягким корпусом из ПВХ пластика, четырьмя вентиляционными устройствами, обеспечивающими эффективную вентиляцию и эластичной регулируемой наголовной лентой.

ГОСТ Р 12.4.013-97

РОСОМЗ®



ОЧК447-800
Очки закрытые герметичные РОСОМЗ ЗНГ1 PANORAMA прозрачные (22111)

Особенности модели: Очки незапотевающие без вентиляционных отверстий, надежно фиксируются широкой наголовной лентой. Панорамное защитное стекло из оптически прозрачного материала Plexiglas CE. Комплектуются флаконом-капельницей с жидкостью против запотевания.

Масса - не более 110 г.

Оптический класс 1.

ГОСТ Р 12.4.013-97

РОСОМЗ®



ОЧК446-Г2
Очки закрытые н/в РОСОМЗ ЗНД2 ADMIRAL затемнение Г2 (23232)

Особенности модели: Очки состоят из мягкого корпуса из ПВХ пластика, которым установлен жесткий с теклодержатель с прозрачными защитными с тек ламы Plexiglas CE и откидного с тек лодержателя с минеральными защитными с теклами- светофильтрами. Четыре вентиляционных устройства обеспечивают эффективную вентиляцию.

Масса - не более 35 г.

ГОСТ Р 12.4.013-97

РОСОМЗ®



ОЧК427-Г2
Очки закрытые н/в РОСОМЗ ЗН18 DRIVER RIKO затемнение Г2 (21832)

Очки классические с минеральными защитными стеклами-светофильтрами, мягким, удобно прилегающим к лицу корпусом из эластичного материала Evorgene, отличающегося устойчивостью к воздействию высоких температур в диапазоне от - 60° до +120°С, высокой электрической сопротивляемостью, химической устойчивостью и эластичной регулируемой наголовной лентой. Масса - не более 70 г.

ГОСТ Р 12.4.013-97

РОСОМЗ®



ОЧК402-Г2
Очки открытые РОСОМЗ О2 СПЕКТРУМ затемнение Г2 (10232)

Особенности модели: Очки с новым ультрасовременным улучшенным корпусом, увеличенная защита от твердых частиц сверху, увеличенная боковая защита, за счет уникального заушика со специальными вентиляционными отверстиями для эффективно воздухообмена, расположенными под углом, исключающим попадание пыли и твердых частиц в пространство под очками.

ГОСТ Р 12.4.013-97

РОСОМЗ®



MAC411

Комплект сварочный КН
каска+маска пластик

Состоит из каски и пластикового щитка сварщика. Комплексная защита головы при выполнении сварочных работ.
ГОСТ Р 12.4.207-99,
ГОСТ 12.4.035-78



MAC431

Маска сварочная пластик

Особенности модели: Корпус изготовлен из негорючего пластика.
Размер стекла: 110 x 90 мм.
ГОСТ 12.4.035-78

СТЕ400

Стекло для маски
сварщика 102 x 52 мм

Особенности модели: Стекло затемненное для маски сварщика 102x52
Особенности модели: СТЕ400 стр.218 из каталога №12
ОСТ 21-6-87



MAC501

Маска сварщика РОСОМЗ НН7-С-4
ПРЕМЬЕР 2 (50764)

Особенности модели: Для надежной защиты глаз и лица электросварщика от прямых излучений сварочной дуги, брызг расплавленного металла и искр. Наголовное крепление «Rapid» с плавной регулировкой размера. Светофильтры типов С-3 - С-8 (размер 121x69 мм) защищены с двух сторон пластмассовыми покрывным стеклом и подложкой. Корпус щитка увеличенного размера выполнен из термостойкого материала Termotrekтm SE Германия, устойчивого к прогоранию, высоким и низким температурам. Рабочий диапазон температур: от -40° до +70°С. Крепление блока светофильтра позволяет производить быструю замену покрывного стекла, подложки и светофильтра без применения инструментов.
ГОСТ Р 12.4.207-99,
ГОСТ 12.4.023-84

РОСОМЗ®



MAC502

Маска сварщика РОСОМЗ НН10-С-4
PREMIER FavoriТ (51364)

Особенности модели: Корпус щитка FavoriТ выполнен из термостойкого материала Termotrek SE, устойчив к прогоранию, высоким и низким температурам. Наголовное крепление SUPER RAPID с плавной регулировкой размера. Светофильтр С-3...С-8, размером Евростандарта (110x90 мм), защищен с двух сторон поликарбонатным покрывным стеклом и подложкой. Рабочий диапазон температур: от -40° до +70°С. Оптимальная масса щитка (не более 330 г.).
ГОСТ Р 12.4.207-99,
ГОСТ 12.4.023-84

РОСОМЗ®



MAC505

Маска сварщика с АСФ РОСОМЗ НН12
CRYSTALINE STANDART FavoriТ (51805)

Особенности модели: Щиток сварщика НН12 CRYSTALINE® STANDART FavoriТ разработан специально для профессиональных сварщиков. Корпус щитка из термостойкой пластмассы, устойчивый к прогоранию, высоким и низким температурам. Наголовное крепление с плавной регулировкой размера и мягким обтюратором. Ручная регулировка степени затемнения. Рабочий диапазон температур: от -10° до +70°С. Масса щитка, не более: 450 г.
ГОСТ Р 12.4.207-99, ГОСТ 12.4.023-84

РОСОМЗ®



ЩИТ501
Щиток лицевой РОСОМЗ НБТ-1
ВИЗИОН (41130)

ЩИТ502
Щиток лицевой РОСОМЗ НБТ-2
ВИЗИОН (42130)

Особенности модели: Экран увеличенного размера, обеспечивает прекрасный обзор и защиту лица, глаз, головы. Рабочий диапазон температур: от -20° до +70°С. Экран обеспечивает защиту от воздействия твердых частиц с кинетической энергией не менее 7,5 Дж.

НБТ1 ВИЗИОН - имеет современное, максимально удобное, со ступенчатой регулировкой размера наголовное крепление Standart.

НБТ2 ВИЗИОН - имеет современное, максимально удобное, с плавной регулировкой размера наголовное крепление Rapid.

ГОСТ 12.4.023-84

РОСОМЗ®



ЩИТ505
Щиток слесарный НБТ-ЕВРО
(аналог БИОНИК)

Особенности модели: Щиток предназначен для защиты лица от воздействия механических частиц, стружки, окалины, абразивных остатков и др. при механической обработке деталей, зачистке поверхностей, вырезки дефектных мест, сварных швов. Отличный дизайн. Наголовное крепление обеспечивает пределы регулирования охвата головы, крепление к корпусу обеспечивает перемещение и 3 уровня фиксации корпуса из закрытого положения в открытое и обратно. Высота стекла 185 см.

ГОСТ 12.4.023-84



ЩИТ400
Щиток слесарный НБТ

Особенности модели: Изготовлен из органического стекла. Предназначен для защиты глаз и лица от воздействия твердых частиц и брызг неагрессивных жидкостей.

ГОСТ 12.4.023-84

В соответствии с законодательством РФ работодатель обязан предоставить бесплатно средства индивидуальной защиты органа слуха всем работникам, подверженным воздействию шума свыше 80 дБ.

Эти средства применяются в условиях повышенного шума на производстве, которые могут привести к заболеваниям слухового аппарата человека и к тугоухости.



Основное назначение средств индивидуальной защиты от шума - перекрыть наиболее чувствительный канал - ухо человека. Тем самым в значительной степени ослабляются звуки, воздействующие на слуховую мембрану наружного уха и, следовательно, уменьшаются колебания чувствительных элементов внутреннего уха.

Средства индивидуальной защиты от шума предупреждают расстройства не только слухового анализатора, но и нервной системы. Эффективность средств индивидуальной защиты от шума максимальна при использовании их в области высоких частот, наиболее вредных и неприятных для человека. Средства индивидуальной защиты от шума следует выбирать исходя из частотного спектра шума на рабочем месте, требований норм по ограничению шума, а также с учетом удобства их использования при данной рабочей операции и климатических условий.

Индивидуальные средства защиты против шума в зависимости от конструктивного исполнения делят на противозумные наушники и вкладыши (беруши). Кроме защиты непосредственно слухового аппарата, наушники защищают также и ушную раковину снаружи. Противозумные вкладыши перекрывают сам слуховой канал. Используются они реже, однако обладают рядом преимуществ - малая масса, относительно высокая эффективность, удобство применения и небольшая стоимость. Вкладыши не затрудняют ношение очков, головных уборов и т.д.



НАУ450
Наушники COM3-3 24дБ (60300)

Особенности модели: Наушники предназначены для защиты органов слуха от шума с уровнем не более 110 дБ (SNR = 24 дБ). Группа А.

Максимальный эффект достигается с применением защитной каски, очков и других СИЗ. Позволяет обеспечивать комплексную защиту в условиях повышенного шума.

Для эффективной защиты органов слуха во всех отраслях народнохозяйственного комплекса России и стран СНГ при механических, например клепка, ковка, штамповка и других работах, сопровождаемых повышенным шумом, а также от постоянного действия внутрицеховых шумов от работы станков и механизмов.

Степень подавления шума (SNR): 24дБ
ГОСТ Р 12.4.208-99

РОСОМЗ®



НАУ451
Наушники COM3-1 24дБ (60100)

Защита органов слуха от шума (SNR = 24дБ). Группа А. Избирательное поглощение уровня шума.

Удобство эксплуатации за счет сбалансированного по усилию прижатия оголовья, мягких амортизирующих креплений между оголовьем и чашками, пластмассовых чашек, мягких амортизаторов и звукопоглощающих вкладышей. Такая конструкция дает возможность ношения наушников без утомления в течение всей рабочей смены. Звукопоглощающие вкладыши легко достаются и промываются мыльно-щелочным раствором.

Степень подавления шума (SNR): 24дБ
ГОСТ Р 12.4.208-99

РОСОМЗ®



БЕР422
Беруши 3М (1100)

БЕР423
Беруши 3М (1110)
со шнурком

Мягкие полиуретановые. Рекомендуются для защиты от повторяющегося воздействия шума с уровнем свыше 85 дБ.
Степень подавления шума (SNR): 31 дБ
ГОСТ Р 12.4.209-99

3M



БЕР434
Беруши 3М (1120)

БЕР433
Беруши 3М (1130)
со шнурком

Уникальная форма, мягкая конструкция, гладкая поверхность.
Степень подавления шума (SNR): 34 дБ
ГОСТ Р 12.4.209-99

3M



НАУ552
Наушники 3М Optime I
со стандартным оголовьем (H510A-401-GU)

Особенности модели: Противозумовая эффективность этих наушников в высокочастотной полосе шумов обеспечивает отличные возможности для общения. Узкий профиль чашек сочетается со значительной глубиной их внутренней полости. Это упрощает их совместное использование с другими СИЗ.

Области применения данных наушников: металлоштамповочные цеха, ткацкие цеха, строительство.

Снижение уровня шума среднее (SNR) на 27 дБ
Снижение уровня шума при высоких частотах (H) на 32 дБ
Снижение уровня шума при средних частотах (M) на 24 дБ
Снижение уровня шума при низких частотах (L) на 15 дБ
Вес: 180 г.
ГОСТ Р 12.4.208-99

3M



БЕР431
Беруши 3М (1261) в контейнере

БЕР432
Беруши 3М (1271)
со шнурком в контейнере

Противозумные вкладыши многократного использования. Поставляются в комплекте с контейнером, имеющим клипсу для надежной фиксации на одежде работающего.

Степень подавления шума (SNR): 25дБ
ГОСТ Р 12.4.209-99

3M



БЕР517
Беруши одноразовые
SACLA-BIP (30205)

Особенности модели: Беруши одноразовые BIP. Материал полипропилен.
SNR = 39.2 дБ.
ГОСТ Р.12.4.209-99



БЕР518
Беруши одноразовые
SACLA-BIP со шнуром (30206)

Особенности модели: Беруши одноразовые BIP. Материал полипропилен.
SNR = 39.2 дБ.
ГОСТ Р.12.4.209-99



БЕР519
Беруши многоразовые SACLA-BUP
в футляре, со шнуром (30211)

Особенности модели: Беруши многоразовые BUP в футляре, со шнуром. Материал ПВХ.
SNR = 30.0 дБ
ГОСТ Р.12.4.209-99



К средствам индивидуальной защиты органов дыхания (СИЗОД) относят респираторы, промышленные противогазы и изолирующие дыхательные аппараты, которые применяются для защиты от вредных веществ (аэрозолей, газов, паров), содержащихся в окружающем воздухе.

Надежная защита с помощью СИЗОД может быть достигнута лишь при условии рационального выбора и правильного применения в конкретной производственной обстановке соответствующих конструкций и марок СИЗОД. СИЗОД должны обеспечивать очистку вдыхаемого воздуха от вредных веществ до содержания, не превышающего предельно допустимых концентраций (ПДК), установленных ГОСТ 12.1.005-76.

По принципу действия СИЗОД в соответствии с ГОСТ 12.4.034-85 делят на фильтрующие и изолирующие.

Фильтрующие – очищают вдыхаемый воздух от вредных веществ с помощью фильтров, сорбентов и поглотителей, входящих в конструкцию данного СИЗОД. Такие устройства в зависимости от конструктивных особенностей называются промышленными респираторами и противогазами.

Фильтрующие СИЗОД применяют в условиях известного состава и концентрации вредных веществ. Они имеют систему очистки, принцип защитного действия которой основан на очистке вдыхаемого загрязненного воздуха путем сорбции, хемосорбции, каталитического окисления и/или фильтрации при прохождении его во время вдоха через фильтр.

Изолирующие – это СИЗОД, с помощью которых органы дыхания человека изолируются от окружающей среды, а воздух для дыхания поступает из чистой зоны или от источника дыхательной смеси, являющегося составной частью СИЗОД.

Изолирующие СИЗОД применяют в случаях недостаточного содержания кислорода, а также в случаях неизвестного состава вредных веществ и/или когда не обеспечивается защита фильтрующими СИЗОД (то есть в тех случаях, когда требуется более высокая степень защиты).



ОРГАНИЧЕСКИЕ ВЕЩЕСТВА		
бензин, керосин, ацетон, сероуглерод, кетоны, эфиры, бензол, ксилол, толуол, хлорорганические ядохимикаты		
НЕОРГАНИЧЕСКИЕ ВЕЩЕСТВА (КИСЛЫЕ ГАЗЫ)		
сернистый ангидрид, сероводород, хлористый водород, хлор- и фосфорорганические ядохимикаты		
ЗНАЧЕНИЯ ПДК, ОБЛАСТЬ ПРИМЕНЕНИЯ		
Степень защиты	Значения	Область применения
Респиратор FFP1	до 4 ПДК	Шлифование, резка, сверление, работа с аллергенами (ржавчина, кирпичная, бетонная пыль, цветочная пыльца)
Респиратор FFP2	до 12 ПДК	Шлифование, резка, сверление, сварка, деревообработка, переработка стекла (цементная, древесная, мучная, стекольная пыль, сажа, дым)
Респиратор FFP3	до 50 ПДК	Защита от тонкодисперстной, асбестовой пыли, бактерий, спор
Полумаска + сменный патрон	до 15 ПДК	Защита от газов в зависимости от сменного патрона
Полумаска + сменный патрон + предфильтр	до 50 ПДК	Защита от газов в зависимости от сменного патрона
Полная маска + сменный патрон + предфильтр	до 200 ПДК	Защита от газов в зависимости от сменного патрона

Расшифровка маркировок отравляющих свойств.

Наименование марки	Маркировка цвета	Срок хранения, лет	Область защиты
«А»	Коричневый	5	органические газы и пары с температурой кипения свыше 65°C (бензин, керосин, ацетон, бензол, ксилол, циклогексан, сероуглерод и др.)
«АХ»	Коричневый	5	органические газы и пары с температурой кипения ниже 65°C (метан, этан, пропан, ацетилен)
«В»	Серый	5	неорганические газы и пары за исключением окиси углерода (диоксид серы, хлор, сероводород, цианистый водород, йод, озон, фосген и др.)
«Е»	Желтый	5	диоксид серы и другие кислые газы и пары (диоксид серы, двуокись хлора, сероводород, синильная кислота, йод, хлористый водород, фосген, фосфор- и хлорорганические ядохимикаты)
«К»	Зеленый	5	аммиак и его органические производные (анилин, дифениламин, хлоранилин, метиламин, бутиламин, этиламин и др.)
«АВЕК»	Коричневый Серый Желтый Зеленый	5	пары органических соединений, неорганических соединений, хлора, кислых газов, аммиак и его органические производные, сероводород
«СО»	Фиолетовый	5	оксид углерода
«Hg»	Красный	5	пары ртути
«Р»	Белый	5	противоаэрозольный фильтр (предфильтр) аэрозоли, пыль

РЕСПИРАТОРЫ РОССИЙСКОГО ПРОИЗВОДСТВА



РЕС400
Респиратор «Лепесток-200»

Для защиты органов дыхания от различных видов нетоксичной пыли, пыли растительного и животного происхождения. Фильтрующая маска выполнена из материала на основе синтетических ультратонких волокон. Время эксплуатации от одной до нескольких смен – в зависимости от концентрации пыли, влажности, температуры воздуха, а также физической нагрузки. ГОСТ Р 12.4.191-99



РЕС404
Респиратор пылезащитный БРИЗ-КАМА до 12ПДК

Для защиты органов дыхания от силикатной, металлической, угольной пыли, а также пыли минеральных удобрений и синтетических моющих средств. Рекомендуется применять при выполнении легких работ при концентрации пыли не более 200 мг/м³. Не рекомендуется применять в атмосфере, содержащей вредные паро- и газообразные вещества. ТУ 2568-015-54598330-2005, ГОСТ Р 12.4.191-99



РЕС402
Респиратор У-2К

Для защиты органов дыхания от различных видов нетоксичной пыли. Представляет собой маску, фильтрующий слой которой выполнен из материала на основе ультратонких синтетических волокон. Наличие клапана выдоха позволяет удалить избыточное тепло и влагу при меньшем сопротивлении воздуха на выдохе. ГОСТ Р 12.4.191-99



РЕС405
Респиратор РПГ-67

Для защиты органов дыхания от вредных паров и газов, присутствующих в воздухе рабочих зон в концентрации, не превышающей ПДК более чем в 10 раз. Представляет собой универсальный дыхательный прибор фильтрующего типа, имеет трикотажный обтюратор и резиновую полумаску с устройством для установки сменных патронов. ГОСТ 12.4.041-2001, ГОСТ Р 12.4.190-99



РЕС406
Респиратор РУ-60М

Для защиты органов дыхания от вредных паров и газов, присутствующих в воздухе рабочих зон в концентрации, не превышающей ПДК более чем в 10 раз. Представляет собой универсальный дыхательный прибор фильтрующего типа, имеет трикотажный обтюратор и резиновую полумаску с устройством для установки сменных патронов. Отличается от респиратора РПГ-67 наличием в патронах противоаэрозольного фильтра. ГОСТ 12.4.041-2001, ГОСТ Р 12.4.190-99



ПАТ407
Патрон к респиратору РПГ-67

Марки А, В, КД. ГОСТ Р 12.4.193-99



ПАТ408
Патрон к респиратору РУ-60М

Марки А, В, КД. Отличие от патрона к респиратору РПГ-67 – наличие противоаэрозольного фильтра. ГОСТ Р 12.4.193-99



PEC422
Респиратор
противоаэрозольный
3M-8101 до 4ПДК
(ХН004500118)

PEC423
Респиратор
противоаэрозольный
3M-8102 до 12ПДК
(ХН004500126)

Противоаэрозольный респиратор эконом-класса. Чашеобразная форма, гипоаллергенный мягкий внутренний слой. Фильтр электростатического действия. Улучшенный носовой зажим с потовпитывающей прокладкой. Четыре точки крепления резинок.

ГОСТ Р 12.4.191-99



PEC447
Респиратор
противоаэрозольный
3M-8112 с клапаном
до 4ПДК

PEC493
Респиратор
противоаэрозольный 3M-8122
с клапаном до 12ПДК

Защита от пыли и туманов. Плотно прилегает к лицу. Чашеобразная форма и сопротивление смятию обеспечивают надежную, комфортную защиту, особенно при повышенных температурах и влажности.

ГОСТ Р 12.4.191-99



PEC431
Респиратор
сварочный 3M-9925
с клапаном, до 12ПДК
(70070844223)

Специализированный респиратор для защиты от пыли металлсодержащих руд, свинца и его неорганических соединений, пыли и аэрозолей (в т. ч. сварочных), паров органических соединений, газообразных фтористых соединений, а также озона и окислов азота. Имеет клапан выдоха и регулируемые резинки. Пропитка наружного слоя повышает устойчивость к возгоранию.

ГОСТ Р 12.4.191-99



PEC436
Респиратор
противоаэрозольный
3M-9332 с клапаном,
до 50ПДК
(GT500013211)

Для защиты от пыли металлсодержащих руд, металлов (марганец, хром, свинец, алюминий) и их соединений, сварочных аэрозолей, продуктов радиоактивного распада радона. Оснащен клапаном выдоха. Трехпанельная конструкция обеспечивает максимально плотное и комфортное прилегание респиратора к лицу. Фильтрующий слой на основе активированного угля.

ГОСТ Р 12.4.191-99



PEC432
Респиратор
противоаэрозольный
3M-9310 до 4ПДК
(GT500013294)

PEC433
Респиратор
противоаэрозольный
3M-9312 с клапаном,
до 4ПДК (GT500013278)

Для защиты от пыли и туманов при работе в условиях высоких температур и повышенной влажности. Трехпанельная конструкция обеспечивает максимально плотное и комфортное прилегание респиратора к лицу.

PEC433: Благодаря клапану выдоха под респиратором не накапливается тепло и влага.

ГОСТ Р 12.4.191-99



PEC445
Респиратор
противоаэрозольный
3M-9320 до 12ПДК
(GT500013252)

PEC439
Респиратор
противоаэрозольный
3M-9322 с клапаном,
до 12ПДК (GT500013237)

Для защиты от пыли и туманов при работе в условиях высоких температур и повышенной влажности. Трехпанельная конструкция обеспечивает максимально плотное и комфортное прилегание респиратора к лицу.

ГОСТ Р 12.4.191-99



PEC434
Респиратор от
органических паров
3M-9913 до 4ПДК
(70070843647)

PEC444
Респиратор от
органических паров
3M-9914 с клапаном,
до 4ПДК (70070846889)

Респиратор комбинированного действия против аэрозолей, с дополнительной защитой от органических паров. Для защиты от пыли металлсодержащих руд, свинца, минералов, угля, пыли растительного происхождения. Фильтрующий слой на основе активированного угля.

PEC444: Благодаря клапану под респиратором не накапливается тепло и влага.

ГОСТ Р 12.4.191-99



PEC435
Респиратор от кислых
газов и паров 3M-9915
до 4ПДК (70070843670)

PEC437
Респиратор от кислых
газов 3M-9926
с клапаном, до 12ПДК
(70070843720)

Респиратор комбинированного действия против аэрозолей и кислых газов и паров. Применяется для защиты от пыли металлсодержащих руд, свинца и его неорганических соединений. Дополнительно снижает раздражающее воздействие кислых газов.

(SO₂ – до 5 ПДК, HF – до 10 ПДК)

ГОСТ Р 12.4.191-99



3M



РЕС441
Респиратор-полумаска
3М серии 7500 без патронов

Предназначен для длительного использования в жестких производственных условиях. Система крепления из двух эластичных резиновых ремешков на хлопковой основе и оголовья регулируется в четырех точках. Подложка из силиконсодержащего материала, не вызывающего аллергии, мягко и плотно прилегает к лицу по линии обтюрации. Высокая эффективность отвода тепла и водяных паров выдыхаемого воздуха. Совместимость со средствами защиты глаз и головы, защитными очками, касками, шлемами.
Размер: S, M, L
ГОСТ Р 12.4.190-99



3M



РЕС440
Респиратор-полумаска 3М
серии 6000 без патронов

Обеспечивает плотное прилегание к лицу. Система крепления из двух эластичных ремешков и оголовья регулируется в четырех точках. Подложка из силиконсодержащего материала, не вызывающего аллергии, мягко и плотно прилегает к лицу по полосе обтюрации. Совместимость со средствами защиты глаза и головы, защитными очками, касками, шлемами.
Размер: S, M, L
ГОСТ Р 12.4.190-99

3M



РЕС442
Полнолицевая маска 3М
серии 6000 без патронов

Маска не ограничивает обзор, отличается предельной простотой и удобством. Облегченная конструкция: 450 г, широкий угол обзора, поликарбонатные линзы, ударопрочные, стойкие к задирам и царапинам, мягкая, гипоаллергенная лицевая часть из эластомера, двойной фильтр с небольшим сопротивлением дыханию, не затрудняет речь, байонетная система крепления 3М.
Размер: S, M, L
ГОСТ Р 12.4.189-99

3M

ПАТ442
Сменный патрон 3М 6051

ПАТ443
Сменный патрон 3М 6057

ПАТ442: Для защиты от органических паров. Герметичная и надежная система крепления патрона за счет байонетного крепления. Возможно использование противоаэрозольного префильтра. Применяется во всех полумасках и полнолицевых масках серий 6000 и 7500.
Степень защиты: А1
ГОСТ Р 12.4.193-99

ПАТ443: Для защиты от органических, неорганических и кислых газов и паров. Применяется во всех полумасках и полнолицевых масках серий 6000 и 7500.
Степень защиты: АВЕ1
ГОСТ Р 12.4.193-99



3M

ПАТ444
Сменный патрон 3М 6059

ПАТ445
Сменный патрон 3М 6009

Для масок серий 6000 и 7500.
ПАТ444: Для защиты от органических, неорганических и кислых газов, аммиака и его производных.
Степень защиты: АВЕК1
ПАТ445: Для защиты от паров ртути и хлора. С цветovým индикатором выработки ресурса.
ГОСТ Р 12.4.193-99

3M

ПАТ446
Сменный патрон 3М 6054

ПАТ447
Сменный патрон 3М 6075

Для масок серий 6000 и 7500.
ПАТ446: Для защиты от аммиака и его производных, от метиламина.
Степень защиты: К1
ПАТ447: Для защиты от формальдегида и органических паров.
Степень защиты: А1
ГОСТ Р 12.4.193-99

3M

ПАТ448
Сменный патрон 3М 6035

Для защиты от твердых и жидких аэрозольных частиц. Герметичная и надежная система крепления патрона за счет байонетного крепления. Возможно использование противоаэрозольного префильтра. Применяется во всех полумасках и полнолицевых масках серий 6000 и 7500.
Степень защиты: Р3
ГОСТ Р 12.4.194-99





ПРО412
Маска ППМ-88

Без запасной коробки. Оборудована переговорным устройством. Используется в комплекте с одной из противогазных коробок (А, В, КД, БКФ).
ГОСТ Р 12.4.189-99



ПРО411
Маска ШМП

Для промышленных противогазов. Используется в комплекте с одной из противогазных коробок.
ГОСТ 12.4.166-85



ПРО420
Сумка для противогаза

Используется для хранения и переноски противогазов.



ПРО400
Противогаз гражданский ГП-7Б

Предназначен для защиты органов дыхания, глаз и лица от отравляющих и радиоактивных веществ в виде паров и аэрозолей, бактериальных (биологических) средств.



ПРО441
Противогаз шланговый ПШ-1С

С воздухоподводящим шлангом длиной 10 м, в сумке.
ТУ 2568-010-5498330-2007



ПРО440
Гофрированная трубка для противогазов

Используется для соединения лицевой части (ППМ-88, ШМП) с противогазными коробками.



ПРО402
Противогаз промышленный ППФ-95 с ППМ

Противогаз предназначен для защиты органов дыхания, зрения и лица рабочих различных отраслей промышленности и сельского хозяйства от воздействия вредных газов, паров, пыли, дыма и тумана, присутствующих в воздухе. Противогаз надежен в атмосфере, содержащей не менее 17 объемных процентов свободного кислорода и не более 0,5 объемных % вредных примесей.
ТУ 2568-010-5498330-2007



ПРО401
Противогаз промышленный ППФ-95 с ШМП



ПРО442
Противогаз шланговый ПШ-1Б

С воздухоподводящим шлангом длиной 10 м, на барабане.
ТУ 2568-010-5498330-2007



ПРО443
Противогаз шланговый ПШ-20

С воздухоподводящим шлангом длиной 20 м, на барабане.
ТУ 2568-010-5498330-2007



Средства индивидуальной защиты от падения с высоты — это страховочное и спасательное снаряжение, предназначенное для страховки работающего в случае падения с высоты.

Страховочная система — система средств защиты от падения, направленная на сохранение жизни и здоровья человека в случае падения.

Страховочная система состоит из:

1. Анкерной точки крепления.
2. Соединительного элемента (карабин, петля).
3. Системы ударопоглощения (амортизатор).
4. Промежуточное соединение (строп, ограничитель падения).
5. Страховочной привязи для всего тела с наплечными и набедренными лямками.

Европейские нормы и ГОСТы:

EN 363, ГОСТ Р EN 363-2007 СИЗ от падения с высоты. Страховочные системы.

EN 364, ГОСТ Р 12.4.206-99 СИЗ от падения с высоты. Методы испытаний.

EN 365, ГОСТ Р 12.4.226-99 СИЗ от падения с высоты. Требования к инструкции по применению и маркировке.

EN 362, ГОСТ Р EN 362-2008, ГОСТ Р 12.4.225-99 СИЗ от падения с высоты. Соединительные элементы.

EN 361, ГОСТ Р EN 361-2008, ГОСТ Р 12.4.224-99 СИЗ от падения с высоты. Страховочные привязи.

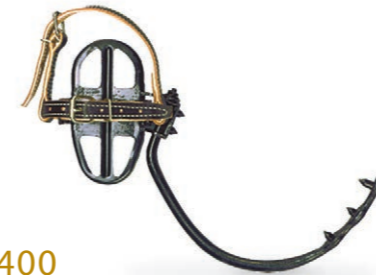
EN 358, ГОСТ Р EN 358-2008, ГОСТ Р 12.4.205-99 СИЗ от падения с высоты. Привязи для удержания и позиционирования. Стропы для позиционирования.

EN 813, ГОСТ Р EN 813-2008 СИЗ от падения с высоты. Привязи для положения сидя.

EN 354, ГОСТ Р 12.4.223-99 СИЗ от падения с высоты. Стропы.

Предохранительные пояса (ПП) - основные средства индивидуальной защиты при падении с высоты - подразделяются на два типа: безлямочные и лямочные. Безлямочный ПП имеет один элемент, охватывающий талию или грудную клетку спасателя, лямочный ПП имеет плечевые и ножные лямки, охватывающие тело спасателя. Использование плечевых и ножных лямок улучшает эксплуатационные качества ПП при выполнении отдельных видов работ на высоте. Применение лямочных поясов целесообразно при работе в замкнутых сосудах (подземные резервуары, колодцы и др.) Лямочный пояс более удобен при выполнении особо сложных и опасных работ на высоте по одной вертикали, то есть в условиях, когда не требуется часто передвигаться по горизонтали или в радиусе, большем стропа, закрепляющего ПП.

Основное назначение ПП - ограничение высоты падения, предотвращение падения человека на землю, перекрытие, покрытие, другие конструктивные элементы здания или сооружения - исключает возможность травмирования жизненно важных органов. Поэтому очевидно, что ПП предназначены не для исключения падения человека вообще, а для сохранения его жизни и избежания тяжелых травм.



КОГ400
Когти
монтерские КМ 1

КОГ401
Когти
монтерские КМ 2

С кожаными ремнями, с серповидными силовыми деталями.

Предназначены для работы на деревянных и железобетонных приставках опорах воздушных линий электропередач.

КОГ400: Диаметр: 180–245 мм

КОГ401: Диаметр: 220–315 мм

ТУ 5221-002-58600331-2005



ЛАЗ3420
Лазы универсальные ЛУ

С кожаными ремнями. Используются на железобетонных опорах трапецеидального сечения. Заменяют КЛМ 1 и КЛМ 2.

Раствор лаза регулируется перестановкой вставки с помощью двух болтов с гайками и шайбами.

Раствор лаза с учетом регулировки: 168–190 мм

ТУ 5221-001-58600331-2005

КОГ406
Ремни кожаные
комплект к когтям
монтерским, лазам



ПОЯ414
Удерживающая система УСІГ (строп цепь)

Безлямочный, с цепным фалом.
Длина стропа:
1410–1450 мм (включая карабин)
ГОСТ Р 12.4.184-95

ПОЯ412
Удерживающая
система УСІА
(строп лента)

Безлямочный, с ленточным фалом (фал – к апроновая лента 1,4 м). Для обеспечения безопасности работ на воздушных линиях электропередач, нефтяных вышках и других сооружениях.

Эксплуатируется на высоте не менее 3 м над уровнем земли или опорной поверхности.
ГОСТ Р 12.4.184-95





ПОЯ413
Удерживающая система УСІВ (строп канат)

Безлямочный, с полиамидным канатом. Для обеспечения безопасности работ на воздушных линиях электропередач, нефтяных вышках и других сооружениях. Эксплуатируется на высоте не менее 3 м над уровнем земли или опорной поверхности.
ГОСТ Р 12.4.184-95



ПОЯ415
Удерживающая система УСІАД (строп лента)

Пояс страховочный с наплечными лямками и фалом. **Длина стропа:** 1700 мм (включая карабин)
ГОСТ Р 12.4.184-95



ПОЯ431
Строп канатный с двумя карабинами тип В

Выполняет функции непосредственного закрепления человека к опоре. Сделан из 11мм полиамидного каната, с двумя карабинами. **Длина** 1400 мм. Величина зева карабина 14 мм.
ГОСТ Р 12.4.205-99, ГОСТ Р 12.4.222-99
ГОСТ Р 12.4.223-99, ГОСТ Р 12.4.225-99



ПОЯ428
Строп канатный с карабином тип В

Выполняет функции непосредственного закрепления человека к опоре. Сделан из 11мм полиамидного каната. С одной стороны установлено D-кольцо, а с другой карабин. **Длина** 1400 мм. Величина зева карабина 14 мм.
ГОСТ Р 12.4.205-99, ГОСТ Р 12.4.222-99
ГОСТ Р 12.4.223-99, ГОСТ Р 12.4.225-99



ПОЯ446
Строп канатный с карабином тип В, (10м)

Для комплектования поясов предохранительных. Служит для экстренной эвакуации работающих из колодцев, траншей, емкостей и других замкнутых пространств. **Длина:** 10 м
ГОСТ Р 50849-96



ПОЯ416
Удерживающая система УСІАЖ (строп лента)

Пояс предохранительный с наплечными и набедренными лямками (ПП II АЖ). Для продолжительного закрепления в рабочем положении и по ддержки при работе на высоте. **Длина стропа:** 1700 мм (включая карабин)
ГОСТ Р 12.4.184-95



ПОЯ425
Строп ленточный с карабином тип А

Выполняет функции непосредственного закрепления человека к опоре. Изготовлен из 36 мм синтетической ленты. С одной стороны установлено D-кольцо, а с другой карабин. **Длина** 1400 мм. Величина зева карабина 14 мм.
ГОСТ Р 12.4.205-99, ГОСТ Р 12.4.222-99
ГОСТ Р 12.4.223-99, ГОСТ Р 12.4.225-99



ПОЯ426
Строп цепной с карабином тип Г

Выполняет функции непосредственного закрепления человека к опоре. Сделан из цепи, диаметр проволоки используемой для звеньев - 6мм. С одной стороны установлено D-кольцо, а с другой карабин. **Длина** 1400 мм. Величина зева карабина 14 мм.
ГОСТ Р 12.4.205-99, ГОСТ Р 12.4.222-99
ГОСТ Р 12.4.223-99, ГОСТ Р 12.4.225-99



КОВ210
Коврик диэлектрический малый

КОВ220
Коврик диэлектрический большой

Назначение: предназначен в качестве основного средства защиты от действия электрического тока при напряжении до 20 кВ

Размеры: **КОВ210** 50x50x0,6см
КОВ220 75x75x0,6см

ГОСТ 4997-75

БОТ200
Боты диэлектрические

Назначение: предназначены в качестве основного средства защиты от действия электрического тока при напряжении до 20кВ.

Размеры: 28–34

ГОСТ 13385-78



АПТ101
Аптечка универсальная ФЭСТ №6 ,
футляр пластик

Особенности модели: На 7 человек



АПТ105
Аптечка индивидуальная
МИНИ ФЭСТ футляр пластик

Особенности модели: На 1 человека



АПТ103
Аптечка автомобильная ФЭСТ Муссон,
футляр пластик

НОВЫЙ СОСТАВ ОБЯЗАТЕЛЕН С 01.07.2010 г.
Для количества людей, находящихся в автомобиле, микроавтобусе, автобусе. Аптечка изготовлена в соответствии с приказом Минздравмедпрома РФ от 20.08.1996 г. №325 (в редакции приказа Минздравсоцразвития России от 08.09.2009 г. №697н) Сертификат соответствия № РОСС RU.ИМ08.Н09691
Регистрационное удостоверение № ФСР 2010/06799 от 12.02.2010 г.

ТУ 9398-100-10973749-2009



АПТ106
Набор автомобилиста
Универсал - 2 ФЭСТ

Особенности модели:

1. Сумка
2. Аптечка первой помощи автомобильная «ФЭСТ»
3. Огнетушитель металлический с манометром ОП-2(з)
4. Знак аварийной остановки
5. Трос буксировочный
6. Перчатки



АПТ232
Аптечка коллективная на 100чел.
ФЭСТ №3.2 футляр мягкий

АПТ233
Аптечка коллективная на 100чел.
ФЭСТ №3.3 шкаф металл

Особенности модели: На 100 человек



АПТ234
Аптечка для организаций №1292-рп
ФЭСТ №3.4 футляр мягкий

АПТ235
Аптечка для предприятий торговли и питания
№1292-рп ФЭСТ №3.5 футляр мягкий

Для крупных производственных предприятий (100 человек).
ТУ 9398-058-10973749-2008



АПТ221
Аптечка коллективная на 20 чел.
ФЭСТ №2.1 футляр пластик

АПТ222
Аптечка коллективная на 20 чел.
ФЭСТ №2.2 футляр мягкий

АПТ224
Аптечка коллективная на 20 чел.
ФЭСТ №2.4 шкаф пластик

Особенности модели: На 20 человек



АПТ251
Аптечка офисная АРК ФЭСТ №5.1
футляр пластик

АПТ252
Аптечка офисная АРК ФЭСТ №5.2
футляр мягкий

АПТ253
Аптечка офисная АРК ФЭСТ №5.3
шкаф металл

АПТ254
Аптечка офисная АРК ФЭСТ №5.4
шкаф пластик

Особенности модели: На 30 человек



АПТ271
Аптечка производственная ФЭСТ №7.1
футляр пластик

АПТ272
Аптечка производственная ФЭСТ №7.2
футляр мягкий

АПТ273
Аптечка производственная ФЭСТ №7.3
шкаф металл

АПТ274
Аптечка производственная ФЭСТ №7.4
шкаф пластик

Особенности модели: На 30 человек

ПОСТЕЛЬНЫЕ ПРИНАДЛЕЖНОСТИ, МЕБЕЛЬ

Контактная информация:

8-48242-4-85-30

8-495-921-44-12

8-916-245-22-84

Электронная почта:

9214412@mail.ru

Сайт:

www.ekonom-mebel.ru



**БЕЛ301 «Стандарт»,
БЕЛ301Э «Эконом»**
Комплект белья 1,5-спальный,
ситец белоземельный

Особенности модели:
В комплект входит:

- БЕЛ301: пододеяльник сшивной 145x210 см - 1 шт
простыня сшивная 150x210 см - 1 шт
наволочка 70x70 см - 2 шт
- БЕЛ301Э: простыня сшивная 118x200 см - 1 шт
пододеяльник сшивной 150x210 см - 1 шт
наволочка 60x60 см - 1 шт

Упаковка: индивидуальная, с картоном (БЕЛ301) и этикеткой (БЕЛ301Э)
Материал: Ситец белоземельный (100% хлопок), пл. 63 (±5) г/м²
ГОСТ 31307-2005 ТУ 8543-0540303520-92



**БЕЛ302 «Стандарт»,
БЕЛ302Э «Эконом»**
Комплект белья 1,5-спальный,
ситец набивной

Особенности модели:
В комплект входит:

- БЕЛ302: пододеяльник сшивной 145x210 см - 1 шт
простыня сшивная 150x210 см - 1 шт
наволочка 70x70 см - 2 шт
- БЕЛ302Э: пододеяльник сшивной 145x210 см - 1 шт
простыня сшивная 118x210 см - 1 шт
наволочка 60x60 см - 1 шт

Упаковка: индивидуальная, с картоном (БЕЛ302) и этикеткой (БЕЛ302Э)
Материал: Ситец набивной (100% хлопок), пл. 63 (±5) г/м²
ГОСТ 31307-2005 ТУ 8543-0540303520-92



БЕЛ305
Комплект белья «Стандарт»
1,5-спальный, бязь
белоземельная

Особенности модели:
В комплект входит:

- простыня 150x210 см - 1 шт
пододеяльник 145x210 см - 1 шт
наволочка 70x70 - 2 шт

Упаковка: индивидуальная, с картоном и этикеткой
Материал: Бязь белоземельная (100% хлопок), пл. 110 (±7) г/м²
ГОСТ 31307-2005 ТУ 8543-0540303520-92



**БЕЛ402 «1,5сп Стандарт»,
БЕЛ401 «2сп Стандарт»,
БЕЛ101 «Десткий»**
Комплект белья «Юнона» бязь набивная

Особенности модели:
В комплект входит:

- БЕЛ402: простыня 150x210 см - 1 шт
пододеяльник 145x210 см - 1 шт
наволочка 70x70 см - 2 шт
- БЕЛ401: простыня 175x210 - 1шт,
пододеяльник 175x210 - 1шт,
наволочка 70x70 - 2шт
- БЕЛ101: простыня 112x150 - 1шт,
пододеяльник 110x148 - 1шт,
наволочка 60x60 - 1шт

Упаковка: индивидуальная, с картоном и вкладышем
Материал: Бязь набивная (100% хлопок), пл. 125 (±7) г/м²
ГОСТ Р 50713-94, 29298-2005, 20723-89



БЕЛ303
Комплект белья «Стандарт»
1,5-спальный, бязь отбеленная

Особенности модели:
В комплект входит:

- простыня 150x210 см - 1 шт
пододеяльник 145x210 см - 1 шт
наволочка 70x70 см - 2 шт

Упаковка: индивидуальная, с картоном и этикеткой
Материал: Бязь отбеленная (100% хлопок), пл. 110 (±7) г/м²
ГОСТ 31307-2005 ТУ 8543-0540303520-92



**БЕЛ304Э-60
БЕЛ304Э-70**
Комплект белья «Эконом»
1,5-спальный, бязь набивная

Особенности модели:
В комплект входит:

- простыня 150x210 см - 1 шт
пододеяльник 145x210 см - 1 шт
БЕЛ302Э-60: наволочка 60x60 см - 1 шт
БЕЛ302Э-70: наволочка 70x70 см - 1 шт

Упаковка: индивидуальная, с этикеткой
Материал: Бязь набивная (100% хлопок), пл. 110 (±7) г/м²
ГОСТ 31307-2005 ТУ 8543-0540303520-92



БЕЛ304
Комплект белья «Стандарт»
1,5-спальный, бязь набивная

Особенности модели:
В комплект входит:

- простыня 150x210 см - 1 шт
пододеяльник 145x210 см - 1 шт
наволочка 70x70 см - 2 шт

Упаковка: индивидуальная, с картоном и этикеткой
Материал: Бязь набивная (100% хлопок), пл. 110 (±7) г/м²
ГОСТ 31307-2005 ТУ 8543-0540303520-92



БЕЛ309Э
Комплект белья «Эконом»
1,5-спальный, полиэстер
набивной

Особенности модели:
В комплект входит:

- простыня 120x205 см - 1 шт
пододеяльник сшивной 150x205 см - 1 шт
наволочка 60x60 см - 1 шт

Рекомендация по эксплуатации: Новое постельное белье перед первым использованием необходимо выстирать.
Упаковка: индивидуальная, с этикеткой
Материал: Полиэстер (100% ПЭ), пл. 75 (±5) г/м²
ГОСТ 31307-2005, ГОСТ 29298-2005, ГОСТ 7701-93, ГОСТ 10138-93, ГОСТ 7779-75



**БЕЛ403 «1,5сп Стандарт»,
БЕЛ400 «2сп Стандарт»,
БЕЛ100 «Детский»**
Комплект белья «Фея» бязь набивная

Особенности модели:
В комплект входит:

- БЕЛ403: простыня 150x210 - 1шт,
пододеяльник 148x210 - 1шт,
наволочка 70x70 - 2шт
- БЕЛ400: простыня(сшивная) 175x210 - 1шт,
пододеяльник(сшивной) 175x210 - 1шт,
наволочка 70x70 - 2шт
- БЕЛ100: простыня 112x150 - 1шт,
пододеяльник 110x148 - 1шт,
наволочка 60x60 - 1шт

Упаковка: индивидуальная, с картоном и вкладышем
Материал: Бязь набивная (100% хлопок), пл. 110 (±7) г/м²
ГОСТ Р 50713-94, 29298-2005, 20723-89

МАТРАЦЫ, НАМАТРАСНИКИ, НАПЕРНИКИ



**ПОД405 «Пододдеяльник»,
ПРО304 «Простыня»**
1,5-сп., бязь белоземельная

НАВ305, НАВ308
Наволочка, бязь белоземельная

Особенности модели:
ПОД405: **Размер:** 145x210, вырез сбоку
ПРО304: **Размер:** 150x210
НАВ305: **Размер:** 60x60, с клапаном 20см
НАВ308: **Размер:** 70x70, с клапаном 20см
Упаковка: в связке по 10шт
Материал: Бязь белоземельная (100% хлопок),
пл. 110 (±7) г/м²
ГОСТ 31307-2005 ТУ 8543-0540303520-92



**ПОД403 «Пододдеяльник»,
ПРО303 «Простыня»**
1,5-сп., бязь набивная

НАВ303, НАВ304
Наволочка, бязь набивная

Особенности модели:
ПОД403: **Размер:** 145x210, вырез сбоку
ПРО303: **Размер:** 150x210
НАВ303: **Размер:** 60x60, с клапаном 20см
НАВ304: **Размер:** 70x70, с клапаном 20см
Упаковка: в связке по 10шт
Материал: Бязь набивная (100% хлопок),
пл. 110 (±7) г/м²
ГОСТ 31307-2005 ТУ 8543-0540303520-92



**ПОД404 «Пододдеяльник»,
ПРО303 «Простыня»**
1,5-сп., бязь отбеленная

НАВ301, НАВ302
Наволочка, бязь отбеленная

Особенности модели:
ПОД404: **Размер:** 145x210, вырез сбоку
ПРО303: **Размер:** 150x210
НАВ301: **Размер:** 60x60, с клапаном 20см
НАВ302: **Размер:** 70x70, с клапаном 20см
Упаковка: в связке по 10шт
Материал: Бязь отбеленная (100% хлопок),
пл. 110 (±7) г/м²
ГОСТ 31307-2005 ТУ 8543-0540303520-92



МАТ309, МАТ312 Матрац вата прима тик
МАТ308, МАТ311 Матрац ватный тик
МАТ301, МАТ302 Матрац р/в тик

Особенности модели:
МАТ309: **Наполнитель:** вата прима (100% хлопок); **Размер:** 70x190x7
МАТ312: **Наполнитель:** вата прима (100% хлопок); **Размер:** 90x190x7
МАТ308: **Наполнитель:** вата + регенерированное волокно (100% хлопок); **Размер:** 70x190x7
МАТ311: **Наполнитель:** вата + регенерированное волокно (100% хлопок); **Размер:** 90x190x7
МАТ301: **Наполнитель:** регенерированное волокно (50% хлопок, 50% хим. волокно); **Размер:** 70x190x7
МАТ302: **Наполнитель:** регенерированное волокно (50% хлопок, 50% хим. волокно); **Размер:** 90x190x7
Упаковка: отсутствует
Ткань верх: Тик матрацный «Радуга»(70% хлопок,30% полиэфир). пл. 175г/м²
ГОСТ 29298-2005, ГОСТ 30386-95



МАТ313, МАТ314
Матрац 1-спальный пружинный

Особенности модели:
МАТ313:
Наполнитель: ППУ(поролон), ватин, спанбонд
Размер: 70x190
МАТ314:
Наполнитель: ППУ(поролон), ватин, спанбонд
Размер: 70x190
Упаковка: индивидуальная
Ткань верх: Бязь набивная (100% хлопок),
пл. 125 г/м² ±5
ГОСТ 19917-93



**ПОД401 «Пододдеяльник»,
ПРО305 «Простыня»**
1,5-сп., ситец набивной

НАВ307, НАВ309
Наволочка, ситец набивной

Особенности модели:
ПОД401: **Размер:** 145x210, вырез сбоку
ПРО305: **Размер:** 150x210
НАВ307: **Размер:** 60x60, с клапаном 20см
НАВ309: **Размер:** 70x70, с клапаном 20см
Упаковка: в связке по 10шт
Материал: Ситец набивной (100% хлопок),
пл. 63 (±5) г/м²
ГОСТ 31307-2005 ТУ 8543-0540303520-92



**ПОД402 «Пододдеяльник»,
ПРО306 «Простыня»**
1,5-сп., ситец белоземельный

НАВ306
Наволочка, ситец белоземельный

Особенности модели:
ПОД402: **Размер:** 145x210, вырез сбоку
ПРО306: **Размер:** 150x210
НАВ306: **Размер:** 60x60, с клапаном 20см
Упаковка: в связке по 10шт
Материал: Ситец белоземельный (100% хлопок),
пл. 63 (±5) г/м²
ГОСТ 31307-2005 ТУ 8543-0540303520-92



ПЕЛ100
Пелёнка
бязь отбеленная 80 x 120

Особенности модели:
Упаковка: по 10 шт
Материал: Бязь отбеленная (100% хлопок),
пл. 110 (±7) г/м²
ГОСТ 31307-2005 ТУ 8543-0540303520-92



МАТ303, МАТ304
Матрац 1-спальный дачный
р/в поликоттон

МАТ307, МАТ310
Матрац 1-спальный для рабочих р/в поликоттон

Особенности модели:
МАТ303:
Наполнитель: регенерированное волокно (50% хлопок, 50% хим. волокно)
Размер: 70x190x7; **Упаковка:** индивидуальная
МАТ304:
Наполнитель: регенерированное волокно (50% хлопок, 50% хим. волокно)
Размер: 90x190x7; **Упаковка:** индивидуальная
МАТ307:
Наполнитель: регенерированное волокно (50% хлопок, 50% хим. волокно)
Размер: 70x190x7; **Упаковка:** отсутствует
МАТ310:
Наполнитель: регенерированное волокно (50% хлопок, 50% хим. волокно)
Размер: 90x190x7; **Упаковка:** отсутствует
Ткань верх: Полиэстер (100% ПЭ), пл. 75 г/м² ±5
ГОСТ 29298-2005, ГОСТ 30386-95



МЕШ001
Мешок для белья
(80 x 120)

Особенности модели:
Упаковка: 50шт
Материал: Тик матрацный «Томна»
(100% хлопок). пл. 175г/м²
Справка №21697 от 30.09.10г.



НАМ003
Наматрасник (75 x 190)
тик без клапана

НАМ004
Наматрасник (75 x 190)
тик с клапаном

НАМ005
Наматрасник (95 x 190)
тик без клапана

НАМ006
Наматрасник (95 x 190)
тик с клапаном

Особенности модели:
Упаковка: 50шт
Материал: Тик матрацный «Томна»
(100% хлопок). пл. 175г/м²
Справка №21697 от 30.09.10г.



НАП001, НАП008
Наперник с клапаном

Особенности модели:
Размер:
НАП001: 70x70
НАП008: 60x60
Упаковка: 10шт
Материал: Тик перовой гладкокра-
шенный (100% хлопок). пл. 150г/м²
Справка №21697 от 30.09.10г



КМП200
Комплект одеяло + подушка

Особенности модели:
В комплект входит:
ОДЕ304: Одеяло 1,5-спальное (140 x 205), синтепоновое (в индивидуальной упаковке) – 1шт
ПОД303: Подушка 60 x 60 синтепоновая – 1шт
Материал: Полиэстер (100% ПЭ), пл. 75 г/м² ± 5
Справка №21697 от 30.09.10г.



ОДЕ304, ОДЕ206
Одеяло синтепоновое

Особенности модели:
ОДЕ304: **Наполнитель:** синтепон 150г/м²
Размер: 140x205см
ОДЕ206: **Наполнитель:** синтепон, пл.150г/м²
Размер: 172x205см
Упаковка: индивидуальная
Материал: Полиэстер (100% ПЭ), пл. 75 г/м² ± 5
Справка №21697 от 30.09.10г.



ОДЕ703, ОДЕ713
Одеяло холофайбер

Особенности модели:
ОДЕ703: **Наполнитель:** холофайбер-силиконизированное волокно, пл.250г/м²
Размер: 140x205см
ОДЕ713: **Наполнитель:** Наполнитель: холофайбер-силиконизированное волокно, пл.250г/м²
Размер: 172x205см
Упаковка: индивидуальная, пакет с ручками.
Материал: Поликоттон (65% хлопок, 35%ПЭ), пл. 110(±5) г/м²
Справка №21697 от 30.09.10г.



ОДЕ202
Одеяло байковое, серая клетка

Особенности модели:
Размер: 140x205
Состав: 80% хлопок, 20%ПАН, пл.420г/м²
Упаковка: бумажная по 5шт
ГОСТ 27832-88, ГОСТ30386-95



ОДЕ307, ОДЕ306
Одеяло п/ш (70%шерсть)

Особенности модели:
ОДЕ307 арт. С2: **Состав:** шерсть 70%, хим. волокно 30%. **Плотность:** 555 г/м²
Размер: 140x205
ОДЕ306 арт. С2с: **Состав:** шерсть 70%, хим. волокно 30%. **Плотность:** 467 г/м²
Размер: 140x205. **Упаковка:** по 5шт
ГОСТ 9382-78, ТО РФ 96998463-06-2009, ГОСТ 7000-80



ОДЕ305
Одеяло 1,5-спальное (140 x 205), п/ш (70%шерсть), арт. С-4

Особенности модели:
Состав: шерсть 70%, хим. волокно 30%
Плотность: 702 г/м²
Упаковка: по 5шт
ГОСТ 9382-78, ТО РФ 96998463-06-2009, ГОСТ 7000-80



ОДЕ350
Одеяло 1,5-спальное (140 x 205), п/ш (70%шерсть), Шуя

Особенности модели:
Состав: шерсть-70%, пан-30%.
Плотность: 320 г/м²
Упаковка: 5шт
ГОСТ 9382-78



ОДЕ303
Одеяло, п/ш (75%шерсть), Харьков

Особенности модели:
Размер: 140x205
Состав: шерсть - 75% , хим.волокно - 25%
Плотность: 452 г/м²
Упаковка: индивидуальная
ГН 2.1.6.1338-03, ТУ У 17.4-319388863-001-2003



ОДЕ310
Одеяло байковое, цветная клетка

Особенности модели:
Размер: 140x205
Состав: 80% хлопок, 20%ПАН, пл.420г/м²
Упаковка: бумажная по 5шт
ГОСТ 27832-88, ГОСТ30386-95



ОДЕ302, ОДЕ309
Одеяло ватное

ОДЕ100
Одеяло ватное улучшенное

Особенности модели:
ОДЕ302: **Наполнитель:** ватин 2 слоя
Размер: 140x205см
ОДЕ100: **Наполнитель:** ватин 3 слоя
Размер: 140x205см
Материал: Поликоттон (65% хлопок, 35%ПЭ), пл. 110(±5) г/м²
ОДЕ309: **Наполнитель:** ватин 2 слоя
Размер: 170x210см
Упаковка: индивидуальная
Материал: Полиэстер (100% ПЭ), пл. 75(±5) г/м²
Справка №21697 от 30.09.10г



ОДЕ710, ОДЕ720
Одеяло шерсть в поликоттоне

Особенности модели:
ОДЕ710: **Наполнитель:** шервисин (пл. 300г/м²)
Размер: 140x205см
ОДЕ720: **Наполнитель:** шервисин (пл. 300г/м²)
Размер: 172x205см
Упаковка: индивидуальная (сумка ПВХ)
Материал: Поликоттон (65% хлопок, 35%ПЭ), пл. 110(±5) г/м²
ГОСТ 29298-2005, ГОСТ 7779-75, ГОСТ28000-2004, ГОСТ22017-92, ГОСТ 23432-89, ГОСТ11027-80



ОДЕ200

Одеяло 1,5-спальное (140 x 205), ворсованное (100%шерсть)

Особенности модели:

Одностороннее одеяло
Состав: 100% шерсть
Плотность: 390 г/м²
Упаковка: по 5шт
 Экспертное заключение №98 от 23 мая 2011г.



ОДЕ801, ОДЕ802

Одеяло "Бамбук"

Особенности модели:

ОДЕ801: Наполнитель: бамбуковое волокно (плотность 300 г/м²)
Размер: 140x205см
 ОДЕ802: Наполнитель: бамбуковое волокно (плотность 300 г/м²)
Размер: 170x205см
Упаковка: индивидуальная (сумка ПВХ)
Материал: Сатин (100% хлопок), пл. 130 г/м²
 ГОСТ 29298-2005, ГОСТ 7779-75, ГОСТ28000-2004, ГОСТ22017-92, ГОСТ 23432-89, ГОСТ11027-80



ОДЕ810, ОДЕ820

Одеяло "Лебяжий пух"

Особенности модели:

ОДЕ810: Наполнитель: сверхтонкое высокосиликонизированное синтетическое микроволокно «Лебяжий пух» (плотность 300 г/м²)
Размер: 140x205см
 ОДЕ820: Наполнитель: сверхтонкое высокосиликонизированное синтетическое микроволокно «Лебяжий пух» (плотность 300 г/м²)
Размер: 170x205см
Упаковка: индивидуальная (сумка ПВХ)
Материал: Сатин (100% хлопок), пл. 130 г/м²
 ГОСТ 29298-2005, ГОСТ 7779-75, ГОСТ28000-2004, ГОСТ22017-92, ГОСТ 23432-89, ГОСТ11027-80



ПОД303, ПОД304

Подушка синтепоновая

Особенности модели:

ПОД303: **Наполнитель:** синтепон
Размер: 60x60
 ПОД304: **Наполнитель:** синтепон.
Размер: 70x70
Вес: 1400гр
Упаковка: отсутствует
Материал: Полиэстер (100% ПЭ), пл. 75 г/м² ±5
 Справка №21697 от 30.09.10г.



ПОД301

Подушка 60 x 60, ватная

Особенности модели:

Наполнитель: регенерированное волокно (50% хлопок, 50% хим. волокно)
Вес: 1кг
Упаковка: отсутствует
Материал: Полиэстер (100% ПЭ), пл. 75 г/м² ±5
 Справка №21697 от 30.09.10г.



ПОД302, ПОД316

Подушка холофайбер

Особенности модели:

ПОД302: **Наполнитель:** холофайбер-силиконизированное волокно
Размер: 60x60
Вес: 730гр
 ПОД316: **Наполнитель:** холофайбер-силиконизированное волокно
Размер: 70x70
Вес: 920гр
Упаковка: индивидуальная
Материал: Полиэстер (100% ПЭ), пл. 75 г/м² ±5
 ГОСТ 29298-2005, ГОСТ 7779-75, ГОСТ28000-2004, ГОСТ22017-92, ГОСТ 23432-89, ГОСТ11027-80



ОДЕ311

Одеяло 2-спальное (170 x 210), п/ш (70% шерсть), арт.С-5

Особенности модели:

Состав: шерсть 70%, хим. волокно 30%
Плотность: 624 г/м²
Упаковка: по 5шт
 ГОСТ 9382-78, ТО РФ 96998463-06-2009, ГОСТ 7000-80



ОДЕ312

Одеяло 2-спальное (170 x 210), п/ш (70% шерсть), арт.С-6

Особенности модели:

Состав: шерсть 70%, хим. волокно 30%
Плотность: 726 г/м²
Упаковка: по 5шт
 ГОСТ 9382-78, ТО РФ 96998463-06-2009, ГОСТ 7000-80



ОДЕ402

Одеяло детское 100 x 140 п/ш (70% шерсть) жаккардовое С136

Особенности модели:

Состав: шерсть 70%, хим. волокно 30%
Плотность: 708 г/м²
Упаковка: по 10шт
 ГОСТ 9382-78, ТО РФ 96998463-06-2009, ГОСТ 7000-80



ПОД305, ПОД306

Подушка перовая

Особенности модели:

ПОД305: **Наполнитель:** дробленое перо
Размер: 60x60
Вес: 1500гр.
 ПОД306: **Наполнитель:** дробленое перо.
Размер: 68x68
Вес: 1800 кг
Упаковка: по 10шт
Материал: Тик перовой гладкокрашенный (100% хлопок). пл. 150г/м²
 ГОСТ 30332-95, 50576-93



ПОД310, ПОД311

Подушка пух/перо имп. тик

Особенности модели:

ПОД310: **Наполнитель:** пухперовая смесь
Размер: 60x60
Вес: 1650гр.
 ПОД311: **Наполнитель:** пухперовая смесь.
Размер: 68x68
Вес: 2200гр
Упаковка: по 10шт
Материал: Тик перовой набивной (100% хлопок). пл. 160г/м²
 ГОСТ 30332-95, 50576-93



ПОД313

Подушка 70 x 70 пуховая имп. тик

Особенности модели:

Наполнитель: пух 1 категория.
Вес: 1420гр.
Упаковка: по 10шт
Материал: Тик пуховой набивной (100% хлопок). пл. 160г/м²
 ГОСТ 30332-95, 50576-93



ПОД312
Подушка 50 x 70 пуховая имп. тик

Особенности модели:
Наполнитель: пух 1 категория.
Вес: 1420гр.
Упаковка: по 10шт
Материал: Тик пуховой набивной (100% хлопок), пл. 160г/м²
ГОСТ 30332-95, 50576-93



ПОД317
Подушка 50 x 70 пух/перо имп. тик

Особенности модели:
Наполнитель: пухперовая смесь.
Вес: 1650гр.
Упаковка: по 10шт
Материал: Тик перовой набивной (100% хлопок), пл. 160г/м²
ГОСТ 30332-95, 50576-93



ПОД314
Подушка 50 x 70 "Бамбук"

Особенности модели:
Наполнитель: полиэфирное волокно 3D
Вес: 750гр
Упаковка: индивидуальная (сумка ПВХ)
Материал: Сатин стеганный с бамбуковым волокном (70% бамбук, 30% полиэфирное микроволокно), пл. 150г/м²
ГОСТ 29298-2005, ГОСТ 7779-75, ГОСТ28000-2004, ГОСТ22017-92, ГОСТ 23432-89, ГОСТ11027-80



ПЛЕ301, ПЛЕ400
Плед VLADI, 100% шерсть, клетка "Эльф"

Особенности модели:
ПЛЕ301: **Состав:** шерсть 100%
Размер: 140x200
Плотность: 390 г/м²
ПЛЕ400: **Состав:** шерсть 100%
Размер: 170x210
Плотность: 390 г/м²
Упаковка: чемодан ПВХ на молнии
ГН 2.1.6.1338-03, ТУ У 17.4-319388863-001-2003



ПЛЕ302, ПЛЕ401
Плед 1,5-спальный VLADI, 50% шерсть, клетка "Метро"

Особенности модели:
ПЛЕ302: **Состав:** шерсть 50% акрил 50%
Размер: 140x200
Плотность: 340 г/м²
ПЛЕ401: **Состав:** шерсть 50% акрил 50%
Размер: 170x210
Плотность: 340 г/м²
Упаковка: индивидуальная
ГН 2.1.6.1338-03, ТУ У 17.4-319388863-001-2003



ПЛЕ203, ПЛЕ303
Плед вафельный 1,5-спальный Краснослободск

Особенности модели:
ПЛЕ203: **Состав:** 100% ПЭ
Размер: 150x200
Плотность: 340 г/м²
ПЛЕ303: **Состав:** 100% ПЭ
Размер: 200x220
Плотность: 340 г/м²
Упаковка: по 5шт
ГОСТ 24220-80



ПОД350
Подушка 50 x 70 "Лебяжий пух"

Особенности модели:
Наполнитель: сверхтонкое высокосилико-низированное синтетическое микроволокно «Лебяжий пух» (вес 900гр.)
Упаковка: индивидуальная (сумка ПВХ)
Материал: Сатин (100% хлопок), пл. 130 г/м²
ГОСТ 29298-2005, ГОСТ 7779-75, ГОСТ28000-2004, ГОСТ22017-92, ГОСТ 23432-89, ГОСТ11027-80



ПОД315
Подушка 70 x 70 "Бамбук"

Особенности модели:
Наполнитель: полиэфирное волокно 3D
Вес: 950гр
Упаковка: индивидуальная (сумка ПВХ)
Материал: Сатин стеганный с бамбуковым волокном (70% бамбук, 30% полиэфирное микроволокно), пл. 150г/м²
ГОСТ 29298-2005, ГОСТ 7779-75, ГОСТ28000-2004, ГОСТ22017-92, ГОСТ 23432-89, ГОСТ11027-80



ПОД360
Подушка 70 x 70 "Лебяжий пух"

Особенности модели:
Наполнитель: сверхтонкое высокосилико-низированное синтетическое микроволокно «Лебяжий пух»
Вес: 1300гр
Упаковка: индивидуальная (сумка ПВХ)
Материал: Сатин (100% хлопок), пл. 130 г/м²
ГОСТ 29298-2005, ГОСТ 7779-75, ГОСТ28000-2004, ГОСТ22017-92, ГОСТ 23432-89, ГОСТ11027-80



ПЛЕ100, ПЛЕ200
Плед флисовый

Особенности модели:
ПЛЕ100: **Состав:** 100% ПАН
Размер: 150x200
Плотность: 180 г/м²
ПЛЕ200: **Состав:** 100% ПАН
Размер: 200x200
Плотность: 180 г/м²
Справка №286 от 31.05.10г.



ПОК302, ПОК500, ПОК502
Покрывало гобеленовое

Особенности модели:
ПОК302: **Состав:** 60% х/б, 40% ПЭ
Размер: 150x200(210). **Плотность:** 320 (±10) г/м²
ПОК500: **Состав:** 60% х/б, 40% ПЭ
Размер: 180x200(210). **Плотность:** 320 (±10) г/м²
ПОК502: **Состав:** 60% х/б, 40% ПЭ
Размер: 200x220. **Плотность:** 320 (±10) г/м²
Упаковка: по 5шт
ГОСТ 10530-79, ГОСТ 7913-76, ГОСТ 30386-95, ГОСТ 50729-95



ПОК301
Покрывало 1,5-спальное (150 x 200) Краснослободск

Особенности модели:
Состав: 50% х/б, 50% ПЭ
Плотность: 300 (±10) г/м²
Упаковка: по 5шт
ГОСТ 24220-80



ПОЛ306

Полотенце «Турк» махровое 40x70

Особенности модели:

Цвет: ПОЛ306 - 200 бордовый, ПОЛ306 - 240 красный, ПОЛ306 - 260 коралловый, ПОЛ306 - 270 персиковое, ПОЛ306 - 340 белое, ПОЛ306 - 460 оранжевое, ПОЛ306 - 510 желтое, ПОЛ306 - 180 салатное, ПОЛ306 - 160 изумрудное, ПОЛ306 - 100 бирюзовое, ПОЛ306 - 060 голубое, ПОЛ306 - 030 васильковое, ПОЛ306 - 002 синее

Упаковка: по 200 шт

Материал: Полотно махровое гладкокрашенное (100% хлопок), пл.420 г/м²
ГОСТ 11027-80, ГОСТ 30386-95

ПОЛ309

Полотенце «Турк» махровое 50x90

Особенности модели:

Цвет: ПОЛ309 - 200 бордовый, ПОЛ309 - 240 красный, ПОЛ309 - 260 коралловый, ПОЛ309 - 270 персиковое, ПОЛ309 - 340 белое, ПОЛ309 - 460 оранжевое, ПОЛ309 - 510 желтое, ПОЛ309 - 180 салатное, ПОЛ309 - 160 изумрудное, ПОЛ309 - 100 бирюзовое, ПОЛ309 - 060 голубое, ПОЛ309 - 030 васильковое, ПОЛ309 - 002 синее

Упаковка: по 125 шт

Материал: Полотно махровое гладкокрашенное (100% хлопок), пл.420 г/м²
ГОСТ 11027-80, ГОСТ 30386-95

ПОЛ302

Полотенце «Турк» махровое 70x140

Особенности модели:

Цвет: ПОЛ302 - 200 бордовый, ПОЛ302 - 240 красный, ПОЛ302 - 260 коралловый, ПОЛ302 - 270 персиковое, ПОЛ302 - 340 белое, ПОЛ302 - 460 оранжевое, ПОЛ302 - 510 желтое, ПОЛ302 - 180 салатное, ПОЛ302 - 160 изумрудное, ПОЛ302 - 100 бирюзовое, ПОЛ302 - 060 голубое, ПОЛ302 - 030 васильковое, ПОЛ302 - 002 синее

Упаковка: по 60 шт

Материал: Полотно махровое гладкокрашенное (100% хлопок), пл.420 г/м²
ГОСТ 11027-80, ГОСТ 30386-95



ПОЛ304

Полотенце вафельное 40x80 цветное

Особенности модели:

Упаковка: по 200шт

Материал: Полотно вафельное отбеленное (100% хлопок), пл.160г/м²
ГОСТ 11027-80, ГОСТ 30386-95, ГОСТ Р 50729-95



ПОЛ301, ПОЛ307

Полотенце вафельное, белое

ПОЛ308

Полотенце вафельное ГОСТ, белое

Особенности модели:

ПОЛ301: Размер: 40x80 см

Материал: Полотно вафельное отбеленное (100% хлопок), пл.160г/м²

ПОЛ307: Размер: 45x100 см

Материал: Полотно вафельное отбеленное (100% хлопок), пл.160г/м²

ПОЛ308: Размер: 45x100 см

Материал: Полотно вафельное отбеленное (100% хлопок), пл.220г/м²

Упаковка: по 200шт

ГОСТ 11027-80, ГОСТ 30386-95, ГОСТ Р 50729-95



ПОЛ310

Комплект махровых полотенец (35x60, 50x90, 70x130)

Особенности модели:

Плотность: 420 г/м², 400 г/м², 370 г/м²

Упаковка: индивидуальная
Цвета в АССОРТИМЕНТЕ

Материал: Полотно махровое гладкокрашенное (100% хлопок)
ГОСТ11027-80



МАТ320, МАТ321

Матрац детский ватный тик

Особенности модели:

Наполнитель: вата + регенерированное волокно, отборное (100% хлопок)

МАТ320: Размер: 60x120

МАТ321: Размер: 60x140

Упаковка: отсутствует

Материал: Тик матрацный «Радуга» (70% хлопок, 30% полиэфир), пл. 175г/м²

ГОСТ 29298-2005, ГОСТ 30386-95



ОДЕ406

Одеяло детское 100 x 140 синтепоновое

Особенности модели:

Наполнитель: синтепон, пл. 150г/м²

Упаковка: по 5шт

Материал: Полиэстер (100% ПЭ),

пл. 75 г/м² ±5

Справка №21697 от 30.09.10г.



ОДЕ407

Одеяло холофайбер

Особенности модели:

Наполнитель: холофайбер-силиконизированное волокно, пл. 250г/м²

Упаковка: по 5шт

Материал: Поликоттон (65% хлопок, 35%ПЭ), пл. 110(±5) г/м²

ГОСТ 29298-2005, ГОСТ 7779-75,

ГОСТ28000-2004, ГОСТ22017-92,

ГОСТ 23432-89, ГОСТ11027-80



ОДЕ402

Одеяло детское 100 x 140 п/ш (70% шерсть) жаккардовое С136

Особенности модели:

Состав: шерсть 70%, хим. волокно 30%

Плотность: 708 г/м²

Упаковка: по 10шт

ГОСТ 9382-78, ТУ РФ 96998463-06-2009,

ГОСТ 7000-80



ОДЕ401

Одеяло детское "Эконом" 100 x 140 п/ш (70%шерсть), клетка

Особенности модели:

Состав: шерсть - 75%, хим.волокно - 30%

Плотность: 452 г/м²

Упаковка: индивидуальная

ГН 2.1.6.1338-03, ТУ У 17.4-319388863-001-2003



ОДЕ404
Одеяло детское байковое
100 x 140 серая клетка

Особенности модели:
Состав: хлопок 80%, хим. волокно 20%
Плотность: 415 г/м²
Упаковка: бумажная по 10шт
ГОСТ 27832-88, ГОСТ30386-95



ОДЕ405
Одеяло детское 100 x 140
байковое цветное Орехово

Особенности модели:
Состав: хлопок 80%, хим. волокно 20%
Плотность: 415 г/м²
Упаковка: бумажная по 10шт
ГОСТ 27832-88, ГОСТ30386-95



ОДЕ403
Одеяло детское 100 x 140 п/ш (70%
шерсть) Моршанск клетка С135с

Особенности модели:
Состав: шерсть 70%, хим. волокно 30%
Плотность: 467 г/м²
Упаковка: по 10шт
ГОСТ 9382-78, ТО РФ 96998463-06-2009,
ГОСТ 7000-80



ПОК401
Покрывало детское 110 x 150
гобеленовое

Особенности модели:
Состав: 60% х/б, 40% ПЭ
Плотность: 320 (± 10) г/м²
Упаковка: по 10шт
ГОСТ 10530-79, ГОСТ 7913-76, ГОСТ 30386-95,
ГОСТ 50729-95

КМП100
Комплект спального места рабочего

Особенности модели:
В комплект входит:
КРО302 Кровать двухъярусная металлическая(сетка) – 1шт
МАТ307 Матрац 1-спальный для рабочих (70 x 190) р/в поликоттон – 2шт
ОДЕ304 Одеяло 1,5-спальное (140 x 205), синтепоновое – 2шт
ПОД301 Подушка 60 x 60, ватная – 2шт
БЕЛ309Э Комплект белья «Эконом» 1,5-спальный,
полиэстер набивной – 2шт
КРО302: ГОСТ 19917-93,
МАТ307: ГОСТ 29298-2005, ГОСТ 30386-95,
ОДЕ304: Справка №21697 от 30.09.10г.,
ПОД301: Справка №21697 от 30.09.10г.,
БЕЛ309Э: ГОСТ 31307-2005, ГОСТ 29298-2005, ГОСТ 7701-93,
ГОСТ 10138-93, ГОСТ 7779-75



КРО302
Кровать двухъярусная металлическая

Особенности модели:
Размер: 1900x700x1660мм
Кровать состоит из:
2-х спинок, изготовленных из электросварных труб 32x1,5 и
2-х спальных мест, изготовленных из профильной трубы 30x30x1,5 и
сварной сетки 100x100мм, сечение проволоки 4мм.
Крепление: болтовое (крепеж входит в комплект)
Покрытие: краска-эмаль
Стандартный цвет: серый
Вес: 35кг
Приблизительный объем: 0,2м³
Упаковка: спинки упаковываются в стрейч-пленку
Материал: Сталь
ГОСТ 19917-93

КРО301
Кровать одноярусная металлическая

Особенности модели:
Размер: 1900x700x820мм
Кровать состоит из:
2-х спинок, изготовленных из электросварных труб 32x1,5 и
1-го спального места, изготовленного из профильной трубы
30x30x1,5 и сварной сетки 100x100мм, сечение проволоки 4 мм.
Крепление: болтовое (крепеж входит в комплект)
Покрытие: краска-эмаль
Стандартный цвет: серый
Вес: 19кг
Приблизительный объем: 0,13м³
Упаковка: спинки упаковываются в стрейч-пленку
Материал: Сталь
ГОСТ 19917-93





КРО402

Кровать двухъярусная металлическая пружина

Особенности модели:
Размер: 1900x700x1660мм
Кровать состоит из:
 2-х спинок, изготовленных из электросварных труб 32x2
 2-х спальных мест, изготовленных из профильной трубы 28x25x2 и прокатной пружины из проволоки 2 мм.
Крепление: болтовое (крепеж входит в комплект)
Покрытие: краска-эмаль.
Стандартный цвет: темно-серый
Вес: 35кг
Приблизительный объем: 0,2м³
Упаковка: спинки упаковываются в стрейч-пленку
Материал: Сталь
 ГОСТ 19917-93

КРО401

Кровать одноярусная металлическая пружина

Особенности модели:
Размер: 1900x700x820мм
Кровать состоит из:
 2-х спинок, изготовленных из электросварных труб 32x2 1-го спального места, изготовленного из профильной трубы 28x25x2 и прокатной пружины из проволоки 2 мм.
Крепление: болтовое (крепеж входит в комплект)
Покрытие: краска-эмаль.
Стандартный цвет: темно-серый
Вес: 19кг
Приблизительный объем: 0,13м³
Упаковка: спинки упаковываются в стрейч-пленку
Материал: Сталь
 ГОСТ 19917-93



КРО305

Кровать двухъярусная с спинкой ДСП (700 x 1900)

Особенности модели:
Размер: 700x1900
Кровать состоит из:
 2-х ЛДСП (16мм кромка меламин) спинок, изготовленных из электросварных труб 32x2 и 1-го спального места, изготовленного из профильной трубы 30x30x1,5 и сварной сетки 100x100мм, сечение проволоки 4мм.
Крепление: болтовое (крепеж входит в комплект)
Покрытие: порошковая окраска.
Стандартный цвет: серый
Упаковка: отсутствует
Материал: Сталь
 ГОСТ 19917-93



КРО306

Кровать из ЛДСП 700 x 1900

Особенности модели:
Размер: 700x1900
Упаковка: гофрокартон
Материал: ЛДСП 16мм, кромка меламин
 ГОСТ 19917-93



РАС005

Раскладушка (65 x 187)

Особенности модели:
 Раскладушка на металлическом каркасе, д/ш/в -1870x650x280 мм. Предназначена для использования в быту. Изготовлена из металлической трубы диам.18мм., материал «оксфорд 600». При покраске кровати используется порошковое полимерное покрытие французской фирмы «BISHON». Максимальная допустимая нагрузка 90кг
Упаковка: отсутствует
 Справка №АНО/478 от 22.06.07г.



ШКА003

Шкаф одностворчатый
400 x 370 x 1725

Особенности модели:
 Шкаф односекционный цельносварной с 1-ой полкой и 2 крючками, замок.
Размер: 400x370x1725
Покрытие: Эмаль ПФ-115
Упаковка: индивидуальная
Материал: Сталь 0,6мм
 Справка №101-кк/345 от 19.02.09г

ШКА002

Шкаф двухстворчатый
700 x 370 x 1725

Особенности модели:
 Шкаф 2-х секционный цельносварной. В каждой секции 1 полка, 2 крючка /2 замка.
Размер: 700x370x1725
Покрытие: Эмаль ПФ-115
Упаковка: индивидуальная
Материал: Сталь 0,6мм
 Справка №101-кк/345 от 19.02.09г.



СТО001

Стол обеденный на м/к, крышка ЛДСП

Особенности модели:

Стол состоит из:

Цельно сварного металлического каркаса из профильной трубы 25x25мм и столешницы из ЛДСП 16мм кромка меламин.

Размер: 700x700x750

Упаковка: в гофрокартон

Материал: ЛДСП 16мм, кромка меламин
ГОСТ 16371-93



СТО002

Стол офисный

Особенности модели:

Размер: 1200x600x750

Упаковка: в гофрокартон

Материал: ЛДСП 16мм, кромка меламин
ГОСТ 16371-93



ТАБ001

Табурет на металлическом каркасе сиденье ЛДСП

Особенности модели:

Стол состоит из:

Цельно сварного металлического каркаса из профильной трубы 25x25мм и сиденья из ЛДСП 16мм кромка меламин.

Размер: 330x330x450

Упаковка: гофрокартон

Материал: ЛДСП 16мм, кромка меламин
ГОСТ 16371-93

ТУМ001

Тумба прикроватная ЛДСП

Особенности модели:

Размер: 450(400)x325(400)x550 (580-600)
4 варианта исполнения с наличием и без полок и ниши.

Упаковка: гофрокартон

Материал: ЛДСП 16мм, кромка меламин
ГОСТ 16371-93



ШКА101

Шкаф для одежды 2-створчатый

Особенности модели:

Размер: 755x376x2000(860x520x1800)

Варианты исполнения: внутри только перекладина для вешалок.

Упаковка: гофрокартон

Материал: ЛДСП 16мм, кромка меламин
ГОСТ 16371-93

ШКА102

Шкаф для одежды 2-створчатый
комбинированный

Особенности модели:

Размер: 755x376x2000(860x520x1800)

Варианты исполнения: внутри с правой стороны перекладина для вешалок, с левой 4 полки.

Упаковка: гофрокартон

Материал: ЛДСП 16мм, кромка меламин
ГОСТ 16371-93

СОПУТСТВУЮЩИЕ ТОВАРЫ

Контактная информация:

8-48242-4-85-30

8-495-921-44-12

8-916-245-22-84

Электронная почта:

9214412@mail.ru

Сайт:

www.ekonom-mebel.ru





ЛОП904
Лопата горнорудная
ГОСТ 19596-87



ЛОП911
Лопата породная
ГОСТ 19596-87



ЛОП908
Лопата совковая
ГОСТ 19596-87



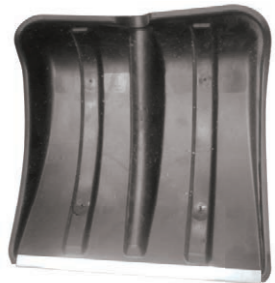
ЛОП907
Лопата снеговая ЛС-7 стальная



ЛОП910
Лопата штыковая
ГОСТ 19596-87



ЛОП915
Лопата снеговая дюралевая
трехбортная 450x320 мм



ЛОП925
Лопата снеговая
пластмассовая
с металлической
накладкой "Витязь"



ЛОП927
Лопата снеговая
оцинкованная
трехбортная



ЛОП916
Лопата снеговая
дюралевая трехбортная
500x375

ЛЕД004
Ледоруб - топор А-2
с металлической ручкой,
пластмассовой рукояткой



Лестница двойная
алюминиевая

ЛЕС050
2 x 7 ступеней,
h=2010/3140 мм, 6,4 кг

ЛЕС051
2 x 9 ступеней,
h=2580/4270 мм, 8,2 кг

ЛЕС025
2 x 11 ступеней,
h=2992/2658/5072 мм, 14,4 кг



Лестница – стремянка
алюминиевая

ЛЕС002
4-х ступенчатая,
h=780 мм

ЛЕС009
6-и ступенчатая,
h=1210 мм

ЛЕС012
8-и ступенчатая,
h=1640 мм



Лестница тройная
алюминиевая

ЛЕС019
3 x 7 ступеней,
h=1952/1682/2429/4032 мм, 13 кг

ЛЕС020
3 x 9 ступеней,
h=2472/2170/3405/5332 мм, 16 кг

ЛЕС052
3 x 11 ступеней,
h=3150/5120/7110 мм, 8 кг

ГРА901
Грабли
12 зубьев (витые)
ГОСТ 19597-94

ГРА902
Грабли
14 зубьев (витые)
ГОСТ 19597-94



ВИЛ900
Вилы 4-рожковые
навозные (чугун)



ГРА907
Грабли веерные
проволочные (Россия)



ЧЕР901
Черенок
для лопат
Длина: 1300 мм
Диаметр: 40 мм
Количество в упаковке: 20 шт.
ГОСТ 2695-83

ЧЕР902
Черенок
для граблей
Длина: 1300 мм
Диаметр: 30 мм
ГОСТ 2695-83

ЧЕР903
Черенок
для щеток
Длина: 1300 мм
Диаметр: 25 мм
ГОСТ 2695-83

ЛОМ901
Лом
строительный
Длина: 1200 мм
Диаметр: 25 мм
ГОСТ 1405-83

ВЕД911
Ведро
оцинкованное 12 л
ГОСТ 20558-82

ВЕД912
Ведро
оцинкованное 9 л
ГОСТ 20558-82

БЕН903
Веник
«Сорго» люкс
ОСТ 56-31-91

ТЕЛ901
Тележка садово-
строительная
Объем кузова: 65 л
Оцинкованный.
Одно пневмоколесо.
Нагрузка: 130 кг

МЕТ902
Метла пластиковая плоская
Материал: полипропилен
ТУ 9693-001-81004764-2002



МЕТ901
Метла пластиковая круглая
Материал: полипропилен
ТУ 9693-001-81004764-2002



ЩЕТ908
Щетка-сметка 3-рядная
Колодка (с ручкой): 645 x 22 x 15 мм
Высота щетины: 70 мм
Деревянная ручка
ГОСТ 28638-90



ЩЕТ904
Щетка половая
на пластмассовой колодке
Колодка: 275x50 мм
Высота щетины: 65 мм
ГОСТ 28638-90



ЩЕТ906
Щетка палубная
Колодка: 205 x 90 x 18 мм
Высота щетины: 20 мм
ГОСТ 28638-90



ЩЕТ907
Щетка половая
на деревянной колодке
Колодка: 275 x 50 x 18 мм
Высота щетины: 65 мм
ГОСТ 28638-90





КОН901
Конус
оградительный КС-1
Высота: 320 мм
Мягкий с одной окрашенной полосой

КОН902
Конус
оградительный КС-1.2
Высота: 320 мм
Мягкий с одной световозвращающей полосой



КОН903
Конус
оградительный КС-2.1
Высота: 520 мм
Мягкий с одной окрашенной и одной световозвращающей полосами

КОН904
Конус
оградительный КС-2.2
Высота: 520 мм
С двумя световозвращающими полосами



ЛЕН904
Лента
оградительная
Длина 1 рулона: 250 м
Ширина: 110 мм

ЛЕН906
Лента
оградительная
Длина 1 рулона: 250 м
Ширина: 75 мм



МЫЛ611
Мыло туалетное
Вес 90 гр.
В упаковке 84 шт.



МЫЛ610
Мыло хозяйственное 72%
Вес 200 гр.
В упаковке 60 шт.



МЫЛ612
Мыло жидкое 5 л.
Масса нетто 500 г.



ХИМ005
Пемолукс лимон
Масса 400 г.



ПОР603
Порошок стиральный
Упаковка: 450 гр.
В упаковке 24 пачки.



ПОР605
Порошок стиральный «Лотос»
Упаковка: 20 кг.
В упаковке 24 пачки.

ОГН901
Огнетушитель ОП-1
Объем: 1 л
Масса заряда: 1 кг
Общий вес: 2,5 кг
ГОСТ Р 51057-2001

ОГН909
Огнетушитель ОУ-2
Объем: 2 л
Масса заряда: 1 кг
Общий вес: 5,5 кг
ГОСТ Р 51057-2001

ОГН905
Огнетушитель ОП-4)
Объем: 5 л
Масса заряда: 4 кг
Общий вес: 6,7 кг
ГОСТ Р 51057-2001

ОГН904
Огнетушитель ОП-2
Объем: 2 л
Масса заряда: 2 кг
Общий вес: 4,5 кг
ГОСТ Р 51057-2001

ОГН910
Огнетушитель ОУ-3
Объем: 3 л
Масса заряда: 2 кг
Общий вес: 9 кг
ГОСТ Р 51057-2001



ОГН911
Огнетушитель ОУ-5
ОГН912
Огнетушитель ОУ-8
Объем: 8 л
Масса заряда: 5 кг
Общий вес: 18 кг
ГОСТ Р 51057-2001

ОГН903
Огнетушитель ОП-8
Объем: 10 л
Масса заряда: 8 кг
Общий вес: 12,3 кг
ГОСТ Р 51057-2001

ОГН908
Огнетушитель ОУ-10
Объем: 10 л
Масса заряда: 7 кг
Общий вес: 30 кг
ГОСТ 51017-97



РУК904
Рукав пожарный латексный Д51
Длина рукава: 20 м
в комплекте с гайками ГР-50
ГОСТ Р 51049-97

РУК906
Рукав пожарный латексный Д66
Длина рукава: 20 м
в комплекте с гайками ГР-70
ГОСТ Р 51049-97



РУК998
Рукав пожарный латексный Д51
Длина рукава: 20 м
ГОСТ Р 51049-97

РУК990
Рукав пожарный латексный Д77
Длина рукава: 20 м
в комплекте с гайками ГР-80
ГОСТ Р 51049-97



РУК913
Рукав пожарный «Универсал»
Длина рукава: 18,5 м
в комплекте с гайками ГР-50П
ГОСТ Р 51049-97



РУК914
Рукав пожарный «Универсал»
Длина рукава: 20 м
в комплекте с гайками ГР-50 + РС-50,01
ГОСТ Р 51049-97



РУК910
Рукав пожарный «Универсал»

РУК912
Рукав пожарный «Стандарт» морозостойкий, 1,6 МПа Д51

РУК995
Рукав пожарный «Универсал» Д66
Длина рукава: 20 м
РУК910: с гайками ГР-50
РУК912: с гайками ГР-50
РУК995: с гайками ГР-70
ГОСТ Р 51049-97



СТВ901
Ствол пожарный РС-50
НПБ 177-99



СТВ903
Ствол пожарный РС-50
НПБ 177-99



СТВ906
Ствол
пожарный РСК-50
НПБ 177-99



СТВ905
Ствол
пожарный РСР-50
НПБ 177-99



СТВ902
Ствол
пожарный РС-70
алюминиевый
НПБ 177-99



ГЛС001
Головка
переходная ГП-50x70



ГЛС004
Головка
соединительная ГР-50



КРП200
Карабин пожарного
НПБ 168-97



ГЛС002
Головка
соединительная ГМ-50



ГЛС007
Головка
соединительная ГЦ-50



ВЕР200
Веревка пожарная
спасательная ВПС-30
НПБ 167-97

КОШ902
Кошма пожарная

Размер: 1,5 x 2 м
ГОСТ Р 50982-96



ШПК001
Шкаф пожарный
ШПК 310В

Габариты: 540 x 650 x 200 мм
Шкаф под рукав Д51
Закрытый, встраиваемый,
белый / красный
НПБ 151-2000

ШПК005
Шкаф пожарный
ШПК 310Н

Габариты: 540 x 650 x 200 мм
Шкаф под рукав Д51
Закрытый, навесной,
белый / красный
НПБ 151-2000

ШПК003
Шкаф пожарный
ШПК 310В

Габариты: 540 x 650 x 200 мм
Шкаф под рукав Д51
Открытый, встраиваемый,
белый / красный
НПБ 151-2000

ШПК007
Шкаф пожарный
ШПК 310Н

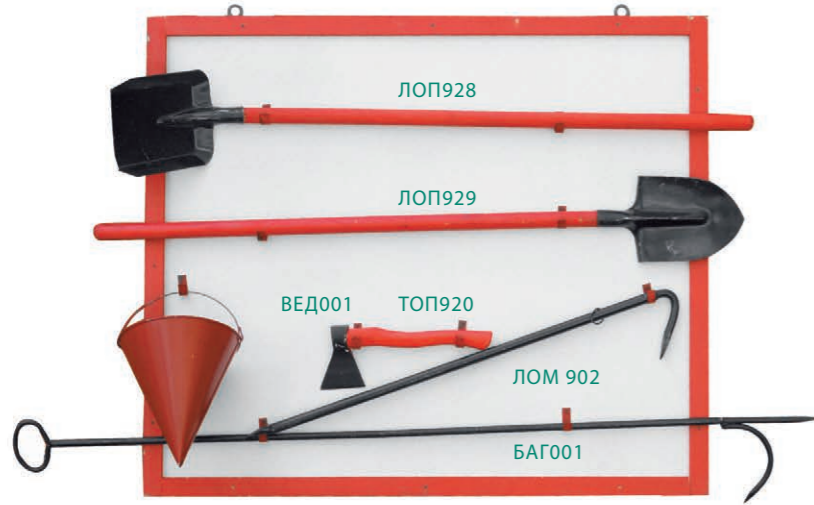
Габариты: 540 x 650 x 200 мм
Шкаф под рукав Д51
Открытый, навесной,
белый / красный
НПБ 151-2000

ЯЩК001
Ящик
пожарный
металлический для песка 0,3 м3



ЩИТ003
Щит деревянный
открытого типа без комплекта

ЩИТ005
Щит пожарный
металлический открытый
без комплекта



БАГ001
Багор пожарный

ВЕД001
Ведро конусное

ЛОМ902
Лом пожарный

ЛОП928
Лопата
пожарная совковая

ЛОП929
Лопата
пожарная штыковая

ТОП920
Топор пожарный

ТОП200
Топор
пожарного
с диэлектрической ручкой

ГОСТ 16714-71



КБП200
Кобура
пожарного



ППС200
Пояс пожарного
спасательный

НПБ 172-98



САЛ300
Салфетка
техническая

Размер: 40 x 40 м
Ткань: бязь/ситец



ТКА713
Нетканое полотно
Холстопршивное

Ширина: 160 см
Плотность: 210 г/м²
ГОСТ 14253-83



ТКА731
Мешковина

Материал: Лен
Ширина: 110 см
Плотность: 220 г/м²
ГОСТ 5530-2004



ТКА751
Брезент ОП хаки/солома

ТКА752
Брезент ОП хаки/солома

Ширина: 90 см
ТКА751: Плотность: 480 г/м²
ТКА752: Плотность: 530 г/м²
ГОСТ 15530-93



ПОЛ052
Автопокрывало

Ткань: брезент
Размер: 2,7 x 5,8 м
(КамАЗ 5320, 5211)

ПОЛ051
Автопокрывало

Ткань: брезент
Размер: 2,7 x 4,5 м
(ЗИЛ, ГАЗ борт.)

ПОЛ152
Автопокрывало
с люверсами

Ткань: брезент
Размер: 2,7 x 5,8 м
(КамАЗ 5320, 5211)

ПОЛ151
Автопокрывало
с люверсами

Ткань: брезент
Размер: 2,7 x 4,5 м
(ЗИЛ, ГАЗ борт.)

ПОЛ153
Автопокрывало
с люверсами

Ткань: брезент
Размер: 2,7 x 6,8 м
(прицеп КамАЗа 5320)

ПОЛ053
Автопокрывало

Ткань: брезент
Размер: 2,7 x 6,8 м
(прицеп КамАЗа 5320)



КЛАССИФИКАЦИЯ ПО ЗАЩИТНЫМ СВОЙСТВАМ СПЕЦИАЛЬНОЙ ОДЕЖДЫ

- З** – от общих производственных загрязнений
- Ми** – от истирания
- Тк** – от повышенных температур, обусловленных климатом
- Ти** – от теплового излучения
- То** – от открытого пламени
- Тр** – от искр, брызг расплавленного металла, окалины
- Тн** – от пониженных температур воздуха
- Вн** – водонепроницаемость
- Ву** – водоупорность
- К80** – от кислот концентрации от 50–80% (по серной кислоте)
- К50** – от кислот концентрации от 20–50% (по серной кислоте)
- К20** – от кислот концентрации до 20% (по серной кислоте)
- Щ50** – от растворов щелочей концентрации выше 20% (по гидроокиси натрия)
- Щ20** – от растворов щелочей концентрации до 20% (по гидроокиси натрия)
- Нл** – от продуктов легких фракций
- Нм** – от нефтяных масел и продуктов тяжелых фракций
- Нж** – от растительных и животных масел и жиров
- Бм** – от микроорганизмов
- Бн** – от насекомых
- Со** – сигнальная

КЛАССИФИКАЦИЯ ПО ЗАЩИТНЫМ СВОЙСТВАМ СПЕЦИАЛЬНОЙ ОБУВИ

- З** – от общих производственных загрязнений
- Ми** – от истирания
- Мп** – от проколов и порезов
- Мун15** – от ударов в носочной части энергией 15 Дж
- Мун200** – от ударов в носочной части энергией 200 Дж
- См** – от скольжения по мокрым, загрязненным и другим поверхностям
- Ти** – от теплового излучения
- Тп** – от контакта с нагретыми поверхностями выше 45°С
- Тн20** – от температур до минус 20°С
- Тн30** – от температур до минус 30°С
- Тн40** – от температур до минус 40°С
- Эс** – от электростатических зарядов, полей
- В** – от воды и растворов нетоксичных веществ
- К20** – от кислот концентрации до 20% (по серной кислоте)
- Щ20** – от растворов щелочей концентрацией до 20% (по гидроокиси натрия)
- Нс** – от сырой нефти
- Нм** – от нефтяных масел и продуктов тяжелых фракций
- Нж** – от растительных и животных масел и жиров

КЛАССИФИКАЦИЯ ПО ЗАЩИТНЫМ СВОЙСТВАМ СРЕДСТВ ЗАЩИТЫ РУК

- Мп** – от проколов, порезов
- Ми** – от истирания
- Мв** – от вибрации
- Ти** – от теплового излучения
- То** – от открытого пламени
- Тр** – от искр, брызг расплавленного металла, окалины
- Тп100** – от контакта с нагретыми поверхностями от 40 до 100°С
- Тп400** – от контакта с нагретыми поверхностями от 100 до 400°С
- Тв** – от контакта с нагретыми поверхностями свыше 400°С
- Тн** – от пониженных температур воздуха
- Эс** – от электростатических зарядов, полей
- Вн** – водонепроницаемость
- Ву** – водоупорность
- К50** – от кислот концентрации от 20 – 50% (по серной кислоте)
- К20** – от кислот концентрации до 20% (по серной кислоте)
- Щ20** – от растворов щелочей концентрации до 20% (по гидроокиси натрия)
- Оа** – от ароматических веществ
- Нс** – от сырой нефти
- Нм** – от нефтяных масел и продуктов тяжелых фракций
- Нж** – от растительных и животных масел и жиров
- М** – от микроорганизмов

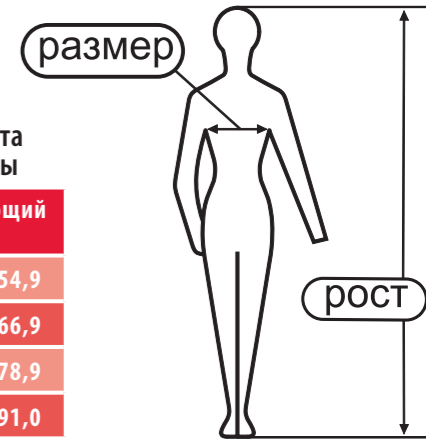
ТАБЛИЦЫ РАЗМЕРОВ ОДЕЖДЫ

Таблица для определения размеров женской/мужской спецодежды

Маркировка размера на изделии	Соответствующий обхват груди, см
80-84	от 78,0 до 85,9
88-92	от 86,0 до 93,9
96-100	от 94,0 до 101,9
104-108	от 102,0 до 109,9
112-116	от 110,0 до 117,9
120-124	от 118,0 до 123,9
128-132	от 126,0 до 133,9

Таблица для определения роста женской/мужской спецодежды

Маркировка роста на изделии	Соответствующий рост, см
146-152	от 143,0 до 154,9
158-164	от 155,0 до 166,9
170-176	от 167,0 до 178,9
182-188	от 179,0 до 191,0



ТАБЛИЦЫ РАЗМЕРОВ ОБУВИ

Справочная таблица примерного соответствия обуви метрической и штихмасовой систем размеров обуви при интервале между смежными размерами 5 мм

МУЖСКАЯ Штихмасовая	38	39	40	40,5	41	42	43	43,5	44	45	46	46,5	47	
Метрическая	245	250	255	260	265	270	275	280	285	290	295	300	305	
Дюймовая (англ.)			6	7	7½	8	8½	9	10	10½	11	11½	12	
ЖЕНСКАЯ Штихмасовая	33	34	34,5	35	36	37	37,5	38	39	40	40,5	41	42	43
Метрическая	210	215	220	225	230	235	240	245	250	255	260	265	270	275

Справочная таблица примерного соответствия обуви метрической и штихмасовой систем размеров обуви при интервале между смежными размерами 7,5 мм

ЖЕНСКИЕ								МУЖСКИЕ									
217	225	232	240	247	255	262	270	247	255	262	270	277	285	292	300	307	320
34	35	36	37	38	39	40	41	39	40	41	42	43	44	45	46	47	48

НАИМЕНОВАНИЕ ОБУВИ	ОБУВЬ ВАЛЯНАЯ												
Обозначение номера размера на обуви	24	25	26	27	28	29	30	31	32	33	34	35	
Штихмасовая система	37	38	39	40	41	42	43	44	45	46	47	48	

НАИМЕНОВАНИЕ ОБУВИ	БОТЫ ДИЭЛЕКТРИЧЕСКИЕ						
Обозначение номера размера на обуви	300	307	315	322	330	337	345
Штихмасовая система	40	41	42	43	44	45	46

НАИМЕНОВАНИЕ ОБУВИ	САПОГИ РЫБАЦКИЕ, ОХОТНИЧЬИ ЗИМНИЕ					
Обозначение номера размера на обуви	280	290	300	310	320	330
Штихмасовая система						